

BOOSTERPOMP REGELAFSLUITER SNELLE ACTIEVE TERUGSLAGKLEP

met openings- en sluitsnelheidsregeling en
eindschakelaar

Model 740-2S-03-S-M5-M5M-M5L

Dubbelkamer, hydraulisch bediende, actieve terugslagklep voor pompbesturing die volledig opent of afsluit in reactie op elektrische signalen. De afsluiter isoleert de pomp van het systeem tijdens het opstarten en uitschakelen van de pomp, waardoor drukstoten in de leiding worden voorkomen.

De grote regelafsluiters uit de BERMAD 700 serie zijn hydraulisch bediend en membraangestuurd. Het unieke hydrodynamische globe-ontwerp met een open plug zorgt voor een hoge doorstroomcapaciteit.



Eigenschappen & voordelen

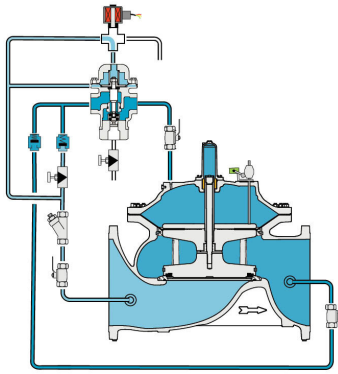
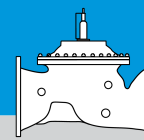
- Gecertificeerd volgens functionele en drinkwaternormen: EN-1074, NSF/ANSI 61/372, WRAS, AS 5081 en andere
- Hydrodynamisch breed globe afsluiterhuis biedt:
 - Hogere doorstroomcoëfficiënt (Kv; Cv) dan standaard globe afsluiters
 - Hogere weerstand tegen cavitatieschade
- In-line serviceable
- Afsluiters zijn geschikt voor gebruik met alle soorten aansturing: hydraulisch, elektrisch en pneumatisch.
- Zelfwerkende afsluiters die kunnen functioneren zonder een externe energiebron
- Breed scala aan opties en accessoires:
 - Visuele positie-indicator
 - Eindschakelaars
 - Analoge openingsuitgang
 - Grote selectie regelaccessoires
 - Grote inspectie- en servicetoegangen (700-M5L)

Typische toepassingen

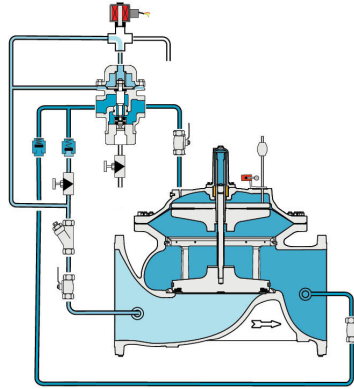
- Pompstations - Regelt het starten en stoppen van de pomp

Typische installatie

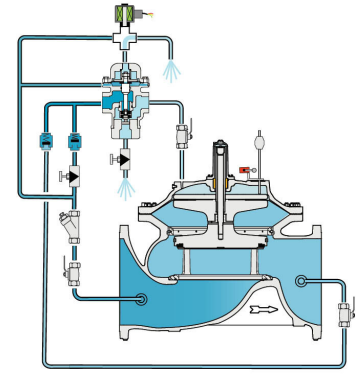




Gesloten



Omgekeerde stroming



Open

Hoofdafsluiter

Afmetingen: 20"-36"; DN500-900

Uitvoering: Globe

Drukklasse: 25 bar

Aansluiting: Geflensd

Temperatuurbereik: 80°C

Neem voor 60-80°C contact op met de fabriek

Standaardmaterialen:

Huis & deksel: Nodulair gietijzer

Dekselbouten: Roestvast Staal

Interne delen: Epoxy gecoat nodulair gietijzer, roestvast staal & tinbrons

Membraan: Textielversterkt synthetisch rubber

Afdichtingen: Synthetisch rubber

Coating: Donkerblauwe fusie gebonden epoxy
Voor andere materialen neem contact op met BERMAD

Regelsysteem

Standaardmaterialen

Accessoires: Roestvast staal, brons & messing

Slangen: Roestvast staal of koper

Koppelingen: Roestvast staal of messing

Solenoid standaardmaterialen:

Huis: Messing of roestvast staal

Elastomeren: NBR of FPM

Behuizing: Gegoten epoxy

Solenoid elektrische gegevens:

Spanningen:

(AC): 24, 110-120, 220-240, (50-60Hz)

(DC): 12, 24, 110, 220

Vermogensverbruik:

(AC): 30VA, inschakelstroom; 15VA (8W), houdstroom of 70VA, inschakelstroom; 40VA (17,1W), houdstroom

(DC): 8-11,6W

Waarden kunnen variëren afhankelijk van het specifieke solenoid model.

Voor meer informatie zie de solenoid productpagina.

Eindschakelaar

Schakelaar type: SPDT

Elektrische belasting: 10A, type gl of gG

Bedrijfstemperatuur: Tot 85°C (185°F)

Behuizingsklasse: IP66

Notities

- Aanbevolen maximale stroomsnelheid: 6,0 m/sec; 20 ft/sec.
- Minimale werkdruk: 0,7 bar; 10 psi. Raadpleeg de fabriek voor lagere drukvereisten.

Voor gedetailleerde engineering- en specificatiegegevens, IOM en CAD-tekeningen, bezoek de modelpagina op de BERMAD website.