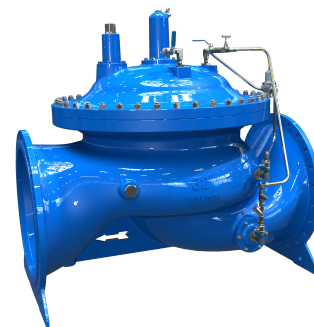


# DRUKREDUCERENDE AFSLUITER

## Model 720-M5-M5M-M5L

Hydraulisch bediende, drukreducerende regelafsluiter die een hogere stroomopwaartse druk reduceert tot een lagere, constante stroomafwaartse druk, ongeacht schommelende vraag of variërende stroomopwaartse druk.

De grote regelafsluiters uit de BERMAD 700 serie zijn hydraulisch bediend en membraangestuurd. Het unieke hydrodynamische globe-ontwerp met een open plug zorgt voor een hoge doorstroomcapaciteit.



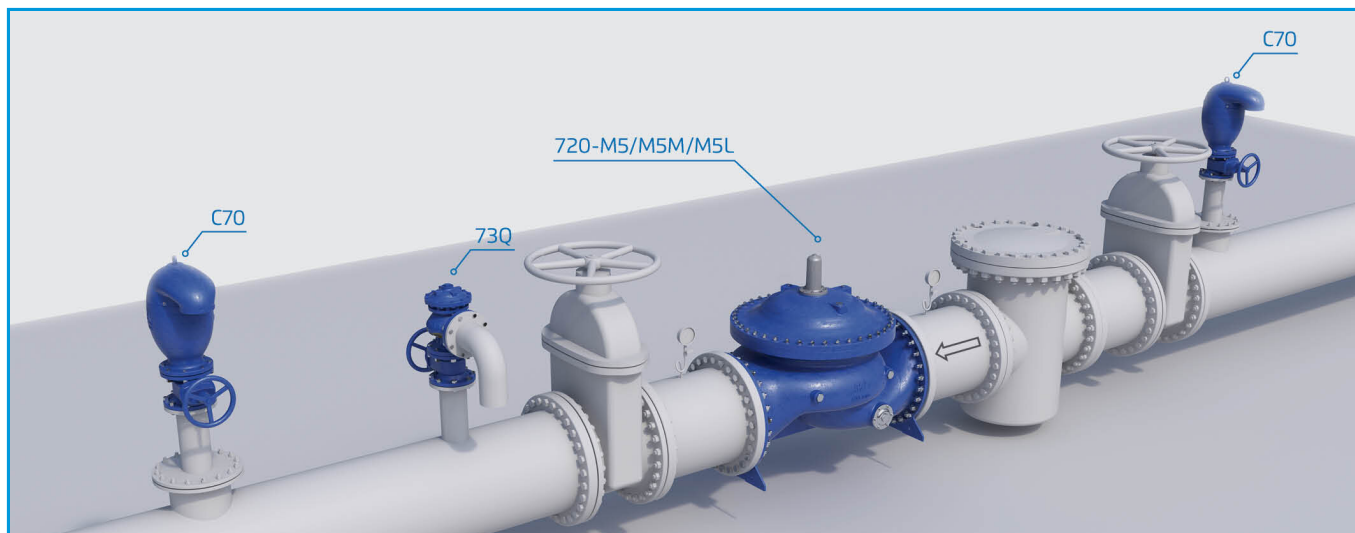
### Eigenschappen & voordelen

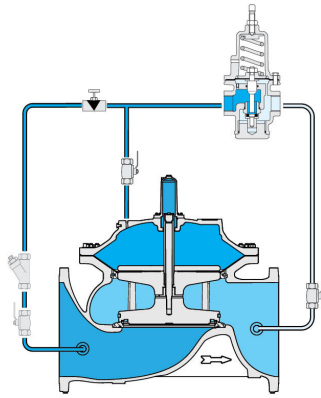
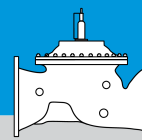
- Gecertificeerd volgens functionele en drinkwaternormen: EN-1074, NSF/ANSI 61/372, WRAS, AS 5081 en andere
- Hydrodynamisch breed globe afsluiterhuis biedt:
  - Hogere doorstroomcoëfficiënt (Kv; Cv) dan standaard globe afsluiters
  - Hogere weerstand tegen cavitatieschade
- In-line serviceable
- Afsluiters zijn geschikt voor gebruik met alle soorten aansturing: hydraulisch, elektrisch en pneumatisch.
- Zelfwerkende afsluiters die kunnen functioneren zonder een externe energiebron
- Breed scala aan opties en accessoires:
  - Visuele positie-indicator
  - Eindschakelaars
  - Analoge openingsuitgang
  - Grote selectie regelaccessoires
  - Grote inspectie- en servicetoegangen (700-M5L)

### Typische toepassingen

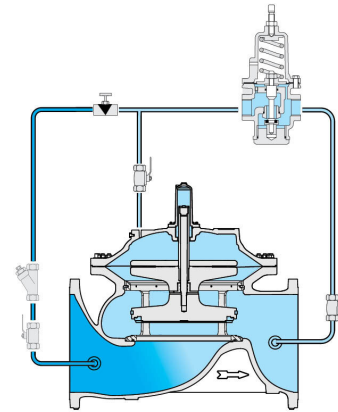
- Nationale drukregeling voor watersystemen

### Typische installatie





Gesloten



Regelend

## Hoofdafsluiter

**Afmetingen:** 20"-36"; DN500-900

**Uitvoering:** Globe

**Drukklasse:** 25 bar

**Aansluiting:** Geflensd

**Temperatuurbereik:** 80°C

*Neem voor 60-80°C contact op met de fabriek*

### Standaardmaterialen:

**Huis & deksel:** Nodulair gietijzer

**Dekselbouten:** Roestvast Staal

**Interne delen:** Epoxy gecoat nodulair gietijzer, roestvast staal & tinbrons

**Membraan:** Textielversterkt synthetisch rubber

**Afdichtingen:** Synthetisch rubber

**Coating:** Donkerblauwe fusie gebonden epoxy  
*Voor andere materialen neem contact op met BERMAD*

## Regelsysteem

### Standaardmaterialen

**Accessoires:** Roestvast staal, brons & messing

**Slangen:** Roestvast staal of koper

**Koppelingen:** Roestvast staal of messing

### Pilot standaardmaterialen:

**Huis:** Roestvast staal, brons & messing

**Elastomeren:** Synthetisch rubber

**Interne delen en veer:** Roestvast staal

### Pilootopties:

Verschillende pilots en kalibratieveren zijn beschikbaar.

Selecteer op basis van de afsluitermaat en de bedrijfsomstandigheden.

Raadpleeg voor meer informatie de relevante productpagina's van de pilots.

## Notities

- Inlaatdruk, uitlaatdruk en debiet zijn vereist voor optimale dimensionering en cavitatieanalyse.
- Aanbevolen maximale stroomsnelheid: 6,0 m/sec; 20 ft/sec.
- Minimale werkdruk: 0,7 bar; 10 psi. Raadpleeg de fabriek voor lagere drukvereisten.

Voor gedetailleerde engineering- en specificatiegegevens, IOM en CAD-tekeningen, ga naar de modelpagina op de BERMAD-website.