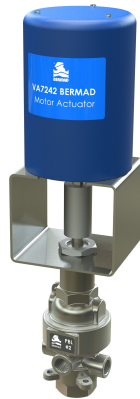


מפעיל ממונע

לכיוון מרחוק של הנווט

דגם 4S / VA-7242



המפעיל הממונע BERMAD VA 7242 מותקן על נווט הפיקוד של מגוף בקרה ומאפשר כיוון נקודת ייחוס מרחוק לאורך כל טווח המודולציה של לחץ, ספיקה או מפלס מים.

ניתן להתקין את המפעיל על מגוון נוטי פיקוד של ברמד.

תכונות

- תואם למגוון נוטי פיקוד של ברמד
- תכנות והגדרה קלים

יישומים אופייניים

- ניהול לחץ
- מגוף פורק/שומר לחץ
- מערכות מיזוג אוויר – בקרה על הפרש לחצים
- בקרת ספיקה
- בקרת גובה מאגר

עקרון פעולה

המפעיל מותקן על הנווט ומחובר מכנית לבורג הכיול של הנווט. הוא מקבל אות פיקוד של 4-20 mA ומפעיל מנוע ברזולוציה גבוהה לכיוון נקודת ההגדרה של הנווט.

נתונים טכניים וחשמליים

- קלט: mA 4-20
- Rpm: 1
- הספק נדרש: VDC/50 24 וואט מינימום
- פידבק: יציאת mA 4-20 בלתי תלויה בקלט
- טווח טמפרטורת עבודה: -30°C עד -58°F / $+85^{\circ}\text{C}$ עד $+185^{\circ}\text{F}$
- משקל: כ-2.5 ק"ג / 5.5 ליברות
- דירוג הגנה: IP68

חומרי מבנה

- מכסה: אלומיניום אנודיז בגימור סאטן
- בסיס: אלומיניום אנודיז
- ציר פלט: נירוסטה
- כבל: 22 גיג', שרול ויניל
- ברגים: נירוסטה