

HOOGGEVOELIGE DRUKHANDHAVENDE PILOTAFLSLUITER

Model 83 Pilot

Deze pilot integreert alle hoofdfuncties van een 2-weg regeling in één enkele assemblage. Het is een zeer gevoelige, direct werkende afsluiter, geactiveerd door een drukgevoelig membraan dat naar evenwicht streeft met de ingestelde veerkracht. De pilot moduleert open wanneer de stroomopwaartse druk boven het ingestelde punt stijgt. Een geïntegreerd naaldventiel fungeert zowel als stroomopwaartse flow restrictie als snelheidsregeling voor het sluiten.

Eigenschappen

- Geïntegreerde naaldafsluiter

Typische toepassingen

- Modulerende hoogteniveau-regelafsluiters (bij reservoiruitlaat)
- Afsluiters met hoge gevoeligheid voor drukhandhaving

Technische gegevens

Drukklasse: 16 bar

Watertemperatuurbereik: 0-60 °C

Debietfactors: Kv 1.1

Gewicht: M1/M6 - 10 Kg; M5 - 11 Kg; M4 - 19 Kg; M8 - 22 Kg

Standaardmaterialen:

Huis: Messing of roestvast staal 316

Deksel: Messing of roestvast staal 316

Membraandeksel: Epoxy gecoat staal

Membraan & afdichtingen: NBR of EPDM

Interne onderdelen: Roestvast staal & messing

Veer: Roestvast of verzinkt staal

Optionele materialen:

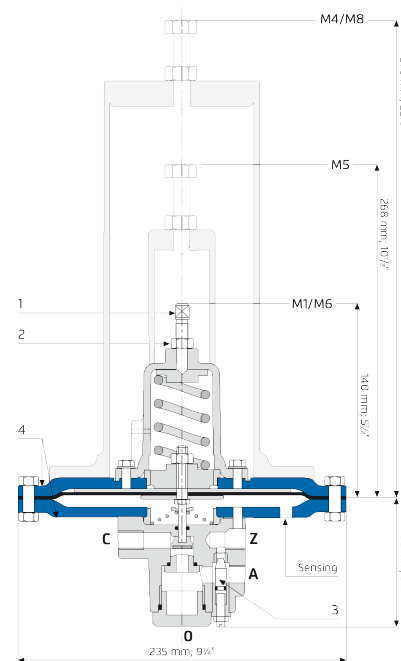
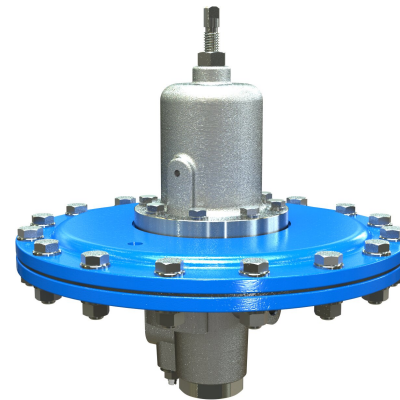
Membraandeksel: Roestvast staal 316

Membraan & afdichtingen: FPM (Viton®)

Instellingsbereik:

Veer	Instelbereik
M1	2-8 meter
M6	2-14 meter
M5	5-22 meter
M4	15-35 meter
M8	25-70 meter

Standaardveer - vetgedrukt gemarkeerd



Onderdeel	Omschrijving
1	Stelbout
2	Borgmoer
3	Geïntegreerde naaldafsluiter
4	Membraandeksel

Poort	Maat	Aansluitingen
A	1/4" NPT	Afsluiterbedieningskamer
C	1/4" NPT	Stroomafwaarts
Z	1/4" NPT	Stroomopwaarts
Sensing	1/8" NPT	Voor hoogteregeling – stil punt op de bodem van het reservoir. Voor drukhandhaving – naar de afsluiter stroomopwaarts.

Het is altijd aanbevolen om het regelschema te raadplegen