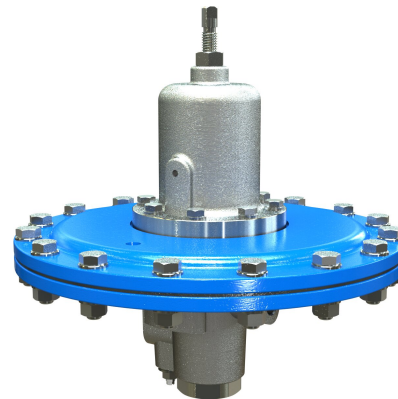


# HOOGTE-INSTELLINGSPILOTAFSLUITER

## Model 8

Deze zeer gevoelige, direct werkende, 3-weg positioneringspilot wordt bediend door een drukgevoelig membraan, dat naar evenwicht streeft met de ingestelde veerkracht. De pilot stuurt de stroming en druk tussen zijn poorten: - Wanneer de gemeten druk boven het ingestelde punt is, verbindt hij poort "C" met "O". - Wanneer de gemeten druk gelijk is aan het ingestelde punt, blokkeert hij alle verbindingen tussen de poorten. - Wanneer de gemeten druk onder het ingestelde punt is, verbindt hij poort "C" met "A" en "Z". Een geïntegreerd naaldventiel beperkt de stroming door poort "Z".



### Technische gegevens

**Drukklasse:** 25 bar

**Watertemperatuurbereik:** 0-60 °C

**Debietfactors:**

Poorten "O" tot "C": Kv 0.26

Poorten "C" naar "A": Kv 0.35

**Gewicht:** M1/M6 - 10 Kg; M5 - 11 Kg; M4 - 19 Kg; M8 - 22 Kg

**Standaardmaterialen:**

**Huis:** Messing of roestvast staal 316

**Deksel:** Messing of roestvast staal 316

**Membraandeksel:** Epoxy gecoat staal

**Membraan & afdichtingen:** NBR of EPDM

**Interne onderdelen:** Roestvast staal & messing

**Veer:** Roestvast of verzinkt staal

**Optionele materialen:**

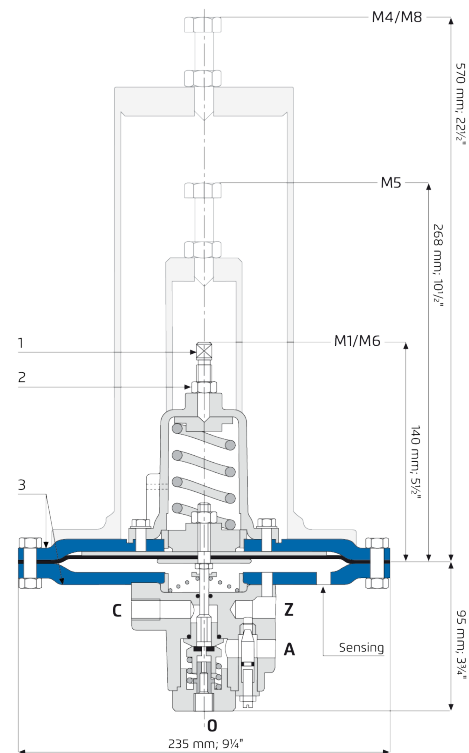
**Membraandeksel:** Roestvast staal 316

**Membraan & afdichtingen:** FPM (Viton®)

**Instellingsbereik:**

Veer	Instelbereik
M1	2-8 meter
M6	2-14 meter
M5	5-22 meter
M4	15-35 meter
M8	25-70 meter

Standaardveer - vetgedrukt gemarkeerd



Onderdeel	Omschrijving
1	Stelbout
2	Borgmoer
3	Membraandeksel

Poort	Maat	Aansluitingen
O	1/4" NPT	Stroomopwaarts voor reduceren (reservoirvulling), ontlast voor handhaving (reservoiruitlaat)
A/Z	1/4" NPT	Ontlast voor reduceren, stroomopwaarts voor handhaving
C	1/4" NPT	Afsluiterbedieningskamer
Sensing	1/8" NPT	Voor hoogteregeling: stil punt op de bodem van het reservoir. Voor drukreductie: naar de afsluiter stroomafwaarts.

Het is altijd aanbevolen om het regelschema te raadplegen