

4-WEG BI-LEVEL VERTICALE VLOTTER

Model 66 Float

Deze 4-weg, instelbare, bi-level verticale vlotter met laatste-positie-functie wordt bediend doordat de vlotter langs de stangconstructie schuift om deze naar beneden te trekken of omhoog te laten drijven, waarmee de positie van de vlotterpilot wordt geschakeld. Wanneer de vlotter zich tussen de instelbare hoge en lage stoppers bevindt, blijft de hoofdafsluiter in zijn laatste positie. De vlotterpilot stuurt de stroming en druk tussen zijn poorten: - Wanneer de vlotter de bovenste stopper omhoog duwt, verbindt hij poort "P" met "C1" en poort "C2" met "V." - Wanneer de vlotter de onderste stopper naar beneden trekt, verbindt hij poort "P" met "C2" en poort "C1" met "V." De uitschuifbare stang moet worden uitgebalanceerd met contragewichten die op het hefboomsysteem worden gemonteerd, afhankelijk van de lengte van de stang en de systeemdruk.



Technische gegevens

Drukklasse: 25 bar

Watertemperatuurbereik: 0-80 °C

Debietfactors: Kv 0.17

Standaardmaterialen:

Pilotbehuizing: Messing

Elastomeren: NBR of EPDM

Interne onderdelen: Roestvast staal & messing

Hendelsysteem: Messing

Vlotter: Kunststof

Vlotterstang: Roestvast staal 316

Bodemplaat: Roestvast staal 316

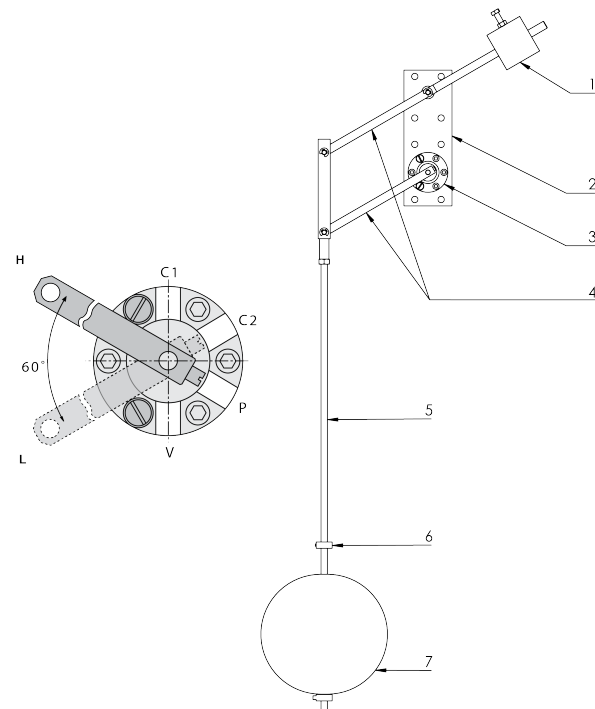
Optionele materialen:

Pilotbehuizing: Roestvast staal 316

Elastomeren: EPDM, FPM (Viton®)

Interne onderdelen: Roestvast staal 316

Hendelsysteem: Roestvast staal 316



Poort	Maat	Aansluitingen
C1	1/8" NPT	Reservoirinlaat - Bovenste regelkamer; Reservoiruitlaat - Onderste regelkamer
C2	1/8" NPT	Reservoirinlaat - Onderste regelkamer (of afgesloten); Reservoiruitlaat - Bovenste regelkamer
P	1/8" NPT	Stroomopwaartse druk
V	1/8" NPT	ontlast

Hydraulische vlotterverbindingen: 3 slangen maat 3/8"

Onderdeel	Beschrijving
1	Balanceringsgewicht
2	Bodemplaat
3	Vlotterpilot
4	Hendelsysteem
5	Vlotterstang
6	Hoogste stopper
7	Vlotter

Niveaudifferentiebereik: 15-54 cm; 6-21"

Elke verlengstang voegt 56 cm; 22" toe. Eén verlengstang meegeleverd

Extra contragewicht vereist bij gebruik van een tweede verlengstang