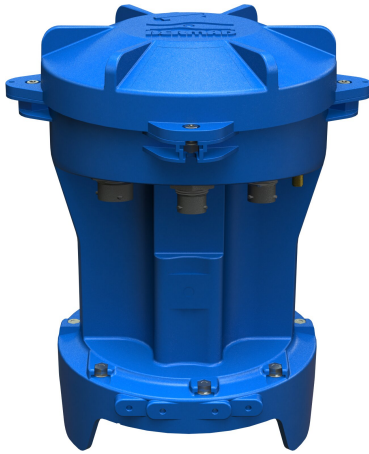


בקר ניהול לחץ

דגם DELTA



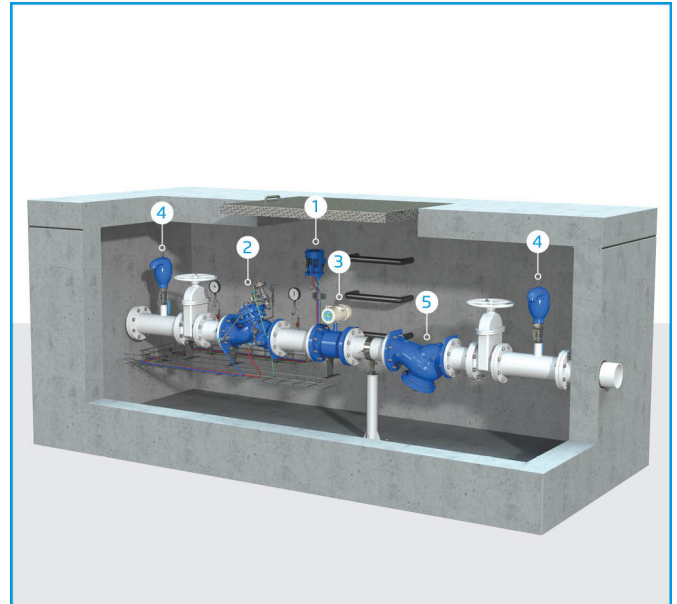
ה-DELTA הוא בקר ניהול לחץ ייחודי לאופטימיזציה מערכת. הוא מספק מערכת רגועה יותר, יעילות משופרת והפחתה בדליפות ובפיצוצים. התוצאה הסופית היא אספקת מים אמינה ושירות טוב יותר ללקוח. ה-DELTA הוא בקר אמין, מופעל סוללה, הנשלט מרחוק באופן מלא. ה-DELTA אוגר את הנתונים ומשתמש בטכנולוגיה מאובטחת סייבר להעברת הנתונים לפלטפורמת ענן ידידותית למשתמש.

תכונות ותועלות

- עד 16 חלונות ספיקה או זמן
- ויסות מדויק ויציב במיוחד
- מעקף נעילה לפתיחה מלאה של המגוף כאשר לחץ ההספקה אינו מספיק, או לסגירה מלאה במקרה של פריצת קו
- תקשורת מלאה לענן ברמד או לפלטפורמות אחרות באמצעות API או FTP לניטור וכיול מרחוק
- פועל על סוללה פנימית ל-5 שנים (חיבור יומי אחד ושימוש נכון) או על חשמל חיצוני
- אגירת נתונים בנפח גדול
- פלטפורמה אינטואיטיבית וידידותית למשתמש
- גרפים ודוחות מתקדמים מודרניים
- התראות והודעות באמצעות דואר אלקטרוני

יישומים אופייניים

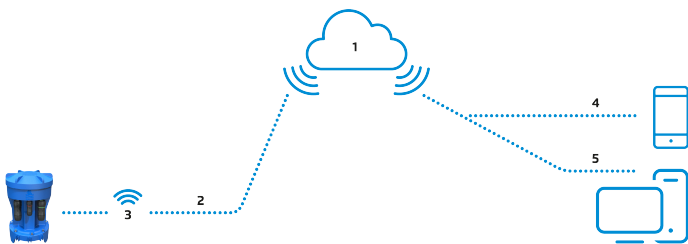
- הקטנת לחץ במודולציה מלאה עם סולנואידים פנימיים DELTA ותא BIAS
- שני מצבי לחץ על ידי מעבר בין נקודות כיול "נמוכה" ל"גבוהה" בהתאם לספיקה או חלון זמן (יום/לילה)



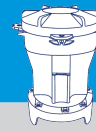
- [1] DELTA - בקר ניהול לחץ חכם
- [2] מגוף מקטין לחץ דגם 720
- [3] מד ספיקה אלקטרומגנטי דגם MUT2200
- [4] שסתום אוויר משולב דגם C70
- [5] דגם מסנן קו F-70

מצבי הפעלה:

- מצב מקוון: חיבור 24/7 בין הבקר לענן (דורש מקור כוח חיצוני)
- מצב לא מקוון:
 - הפעלה אוטונומית של בקרה, תקשורת ענן מוגדרת מראש והתראות בזמן אמת
 - מתוכנן לחיסכון באנרגיה בעת שימוש בסוללות פנימיות



מספר	תיאור
1	אינטרנט מאובטח
2	סולרי
3	GPRS
4	אפליקציית סמארטפון
5	תוכנת ניהול



תכונות בקר

תכונות עיקריות:

- המגוף נמצא במצב "נמוך בדרך כלל" במקרה של כשל מכני
- מעקף ידני לפתיחה וסגירה של המגוף
- לתפעול מיטבי אפשר להגדיר
 - מרווחי ויסות מהירים ואיטיים
 - רצועת מת מהנקודה שנקבעה
- כיוול חיישנים לכל היחידות הפיזיקליות
 - חלקים פנימיים
 - שני סולנואידים פנימיים מהירים, חסיני סתימות, להפעלת תא BIAS
 - 2 חיישני לחץ פנימי 0-20 בר +/- 1%
 - כניסות ויציאות מקומיות
 - 1 יציאת פולסים (DC 16V; פולס 100 מ"ש) לשליטה יום/לילה או לניקוז תא המגוף
 - כניסת דיגיטלית אחת למדידה וחיישנים בדידים
 - 2 כניסות אנלוגיות לחיישני 4-20mA או 0-10VDC עבור לחץ, מפלס ומדידה

אפשרויות תקשורת:

- מודם 4G מובנה עם גיבוי 2G
- כרטיס סים נתונים גלובלי לחיבור אינטרנט מיידי בכל רחבי העולם
- תקשורת GPRS
- הפעלה מקומית של תוכנת טכנאי באמצעות כבל USB

תכונות ענן של ברמד

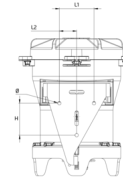
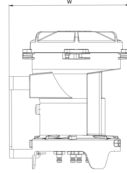
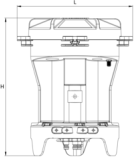
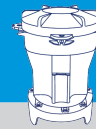
- כניסה מוגנת סייבר:
 - קישוריות מרובת משתמשים לניהול ותמיכה טכנית משופרים
 - הרשאת רמת גישה אישית (עריכת הגדרות, קריאה בלבד)
 - ניהול חשבון גלובלי
 - בחירת שפה ואזור זמן
 - הרשאות משתמש
 - בחירת יחידות (מטר, אימפריאלי)
- לוח מחוונים דינמי
 - מפה גיאומרוחסת עם תצוגה עולמית של פרויקט ניהול הלחץ שלך
 - הסטטוס הנוכחי של בקרי DELTA
 - הגדרות לחץ וספיקה עדכניות
 - גישה מהירה לכלי הניהול של DELTA: הגדרה ותכנות, אשף להגדרת יחידה מונחית

מקור כוח:

- 2 סוללות ליתיום להפעלה במצב לא מקוון
- כניסת מתח חיצונית 9-17VDC להפעלה במצב מקוון (פאנל סולארי, חשמל מהרשת וכו')
- אוגר נתונים מובנה עם יותר מ-150,000 רשומות, מאפשר רישום נתונים מקיף שיכול לכסות תקופות ארוכות של פעולה לא מקוונת
- שדרוגי קושחה תקופתיים דרך האוויר (FOTA)
- התקנה חיצונית: דירוג IP68 עם הגנה מקרינת UV
- תאימות לתקנים: CE & FCC
- רכיבים אלקטרוניים בדרגת תעשייה: -35°C עד 75°C
- מחברים מסוג Push לחיווט מהיר וקל ללא צורך בכלים מיוחדים

בקרת התראות

- יומן מצב התראות והתראה בדוא"ל
- כלי ניהול התראות:
- ספים במספר רמות עבור כל אחד מהערכים הנמדדים
- התראות לפי רמת ההרשאה והמיקום של המשתמש
- מידע יומן:
 - מצב מערכת, אירועי הפעלה והתראות
 - רכישת נתוני חיישן תקופתית
 - ספיקה ואגירה במד מים
 - לחצים
 - נתוני חיישן אנלוגי
 - רמת מתח הסוללה
- מחולל דוחות
 - דוחות מותאמים אישית להפעלה ולמעקב
 - ייצוא לקובץ Excel



נתונים טכניים

מפרט טכני לתצורות אחרות ולסוגי חיבורי קצה נוספים, אנא עיין בעמוד ההנדסי המלא של BERMAD.

סולרי	קלט/פלט מקומי			Ø (mm)	W	h (mm)	H (mm)	L2 (mm)	L1 (mm)	L (mm)	משקל (Kg)	סוג	דגם
	כניסות אנלוגיות	כניסות דיגיטליות	יציאות סולנואיד פולסים										
√	2	1	1	6	210	55	240	30	60	200	3.0		DELTA