



שסתום אוויר משולב לביוב ושפכים עם הגנה מפני הלם מים

ברזל ספרודאלי ומחוזק בזכוכית PN16 / 230 PSI

דגם C50-SP-J



מתוברג עם הגנת הלם

ברמד C50 הוא שסתום אוויר משולב איכותי במיוחד, המיועד למגוון רשתות ביוב ושפכים ולתנאי הפעלה שונים. הוא מפנה אוויר בעת מילוי הקו, מאפשר שחרור יעיל של כיסי אוויר וגז מצנרת בלחץ, ומאפשר יניקת אוויר בנפח גדול במקרה של ריקון הרשת. בעזרת עיצוב אווירודינמי מתקדם, נחיר כפול ומנגנון הגנה מפני הלם מים, מספק השסתום הגנה מיטבית מפני הצטברות אוויר וגז ויצירת ואקום, עם איטום משופר גם בלחצים נמוכים.

תכונות ותועלות

- גוף זרימה ישרה: ספיקות אוויר גבוהות מהרגיל.
- עיצוב גוף מוארך: מונע ממוצקים לבוא במגע עם חלקי ההפעלה של השסתום.
- הגנה מפני הלם מים: נחיר היצרות הקינטי סגור באופן חלקי במהלך השלב השני של שחרור האוויר, מונע נזק לשסתום האוויר ולמערכת ומאריך את זמן ההפעלה ללא צורך בתחזוקה.
- אטימה דינמית: מונעת דליפה בתנאי לחץ נמוך (בר 0.05; 0.8 psi).
- שני פתחי שירות: עליון 4"/3" וDN20 BSPT ותחתון 1" DN25 BSPT, מאפשרים שטיפה לאחר וניקוז.
- מבנה קומפקטי ופשוט עם חלקים פנימיים עמידים לחלוטין בפני קורוזיה: תחזוקה מופחתת ואורך חיים מוגבר.
- מאושר לפי תקן פונקציונאלי: SAI AS4883 (אוסטרליה).
- אישור מפעל ובקרת איכות: ביצועים ומפרטים נבדקו ונמדדו באמצעות מבדקת ספיקות אוויר ייעודית, כולל תנאי לחץ ואקום.

יישומים אופייניים

- תחנות שאיבה: שחרור אוויר, הגנה מהלם ומניעת ואקום.
- צנרת מים לא נקיים: הגנה מפני הצטברות אוויר וגזים ויצירת ואקום בנקודות גובה, שינוי שיפוע ובמעברי כביש/נהר.
- מפעלי טיהור שפכים: שחרור אוויר, הגנה מפני הצטברות אוויר וגזים ויצירת ואקום.

תכונות נוספות ואביזרים

- סגירה מסייעת (קוד AC): הנחיר הקינטי מכונן לסגירה חלקית במהלך שחרור האוויר.
- מניעת כניסת זרימה (קוד IP): מונעת כניסת אוויר אטמוספרי במקרים שבהם הדבר עלול לגרום לנזק למשאבות, צורך באתחול מחדש, או הפרעה לפעולת סיפון.
- ברז ניקוז (קוד Z): DN25; 1" הברגת נקבה BSP.



מאוגן עם הגנת הלם וזווית חיבור 90 מעלות



חומרי מבנה

- גוף: ברזל ספרודאלי
- ציפוי: אפוקסי (Fusion Bonded Epoxy)
- מכלול מצוף עליון: פוליפרופילן, ניילון מחוזק בסיבי זכוכית
- מכלול מצוף תחתון: פוליפרופילן. אופציונלי – נירוסטה 316
- מוט מצוף: נירוסטה 316
- אלסטומרים: EPDM, NBR. אופציונלי – ויטון
- פקקים לפתחי שירות: פוליפרופילן

חיבורי כניסה ויציאה

- חיבורי כניסה: הברגת זכר 2" DN50, מאוגן 2-4" DN50-100
- יציאות: צדדיות, הברגת נקבה 2" DN50
- תוספת אופציונלית של הארכה עם זווית חיבור 90 מעלות

נתונים תפעוליים

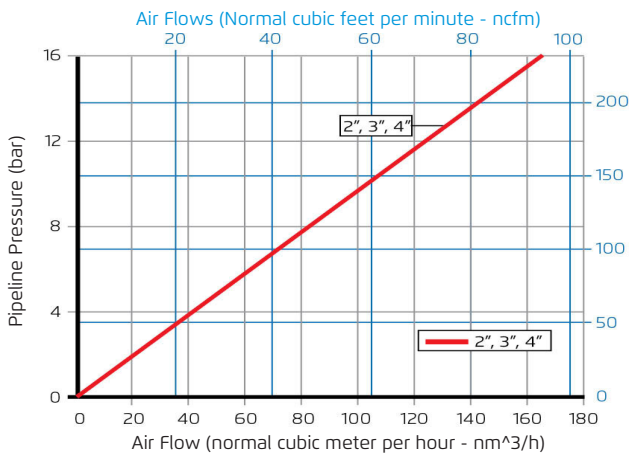
- דרג לחץ: ISO PN16
- לחץ הפעלה מינימלי: 0.05 bar
- לחץ הפעלה מרבי: 16 bar
- מדיה וטמפרטורת הפעלה: Non clean water, 1-60°C

נתוני נחירים

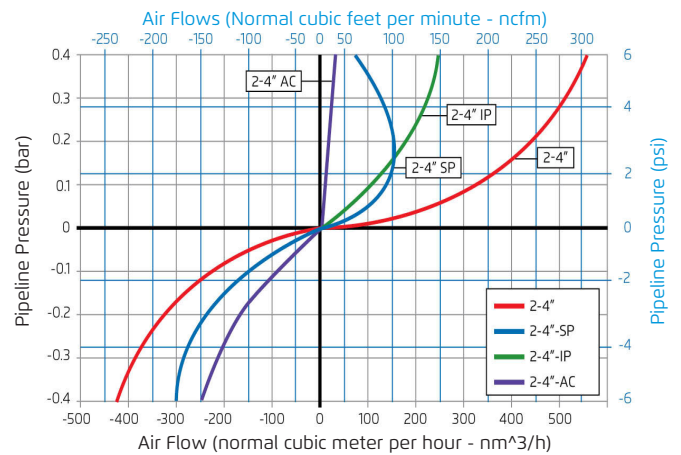
הגנה מפני הים מים / סגירה מסייעת			נחיר קינטי		נחיר אוטומטי	קטרי כניסה
שטח כולל	קוטר חור	--	אזור	קוטר	אזור	
מילימטר רבוע	mm	מספר חורים	מילימטר רבוע	mm	מילימטר רבוע	Inch; mm
50	4	4	1,590	45.0	12.2	2"-4"; DN50-100

תרשימי ביצועי ספיקות אוויר

שחרור אוויר (הפעלה בלחץ)



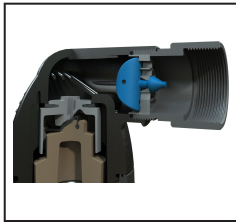
שחרור וניקת אוויר (מילוי קו, ריקון ותנאי ואקום)



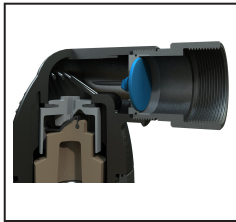
- לקיבולת שחרור אוויר אוטומטי גבוהה יותר, אנא התייעצו עם ברמד.
- גרפי שחרור וניקת אוויר מבוססים על מדידות בפועל, שנמדדו במתקן בדיקת זרימת אוויר של ברמד, בהתאם לתקן EN-1074/4-AS4883-1, ומתייחסים למכסה צד. השתמשו בתוכנת Bermad Air להתאמת קוטר ומיקום מיטביים של מגופי אוויר.



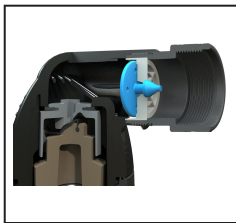
חתך



הגנה מפני הלם מים
(קוד C50-SP)



מניעת כניסת מים (קוד
C50-IP)

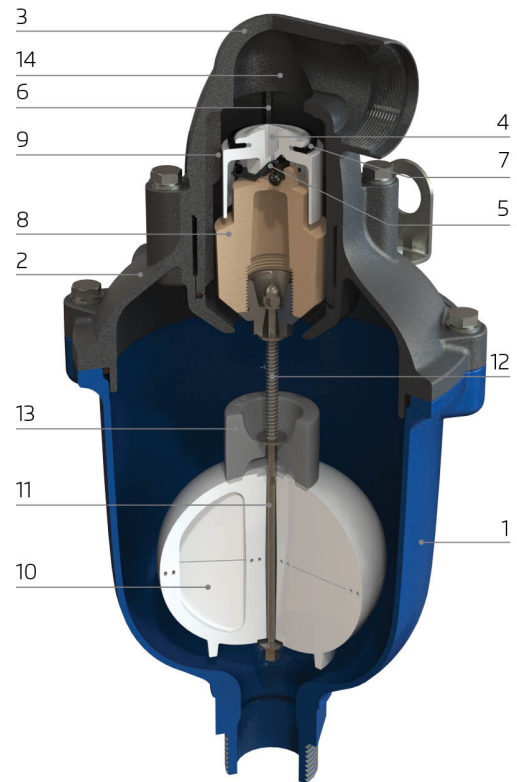


סגירה בסיוע (קוד
C50-AC)



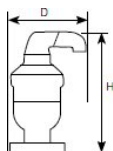


הארכה עם יציאה כלפי
מטה

- [1] גוף
- [2] צוואר
- [3] מניעת כניסה (קוד IP), מיועד רק למידות כניסה DN50-80; 3-2"
- [4] נחיר אוטומטי
- [5] מכסה
- [6] נחיר קינטי
- [7] אטם נחיר קינטי
- [8] מצוף עליון
- [9] פלאג קינטי
- [10] מצוף תחתון
- [11] מוט מצוף
- [12] קפיץ
- [13] בולם זעזועים
- [14] רשת נגד חרקים



מידות ומשקלים

 מאוגן עם הגנת הלם וזווית חיבור 90 מעלות			 מתוברג עם הגנת הלם				
משקל	גובה (H)	רוחב (D)	משקל	גובה (H)	רוחב (D)	קטרי כניסה	קצה חיבורי
Kg	mm	mm	Kg	mm	mm		
---	---	---	12.0	489	272	2"	הברגה
13.7	500	380	---	---	---	2"	מאוגן
15.2	489	380	---	---	---	3"	מאוגן
17.0	490	380	---	---	---	4"	מאוגן