



COMBINATIE-ONTLUCHTER

Model C30-P

BERMAD C30 is een hoogwaardige combinatie-ontluchter voor diverse waternetwerken en bedrijfsomstandigheden. De klep voert lucht af tijdens het vullen van de leiding, zorgt voor een efficiënte luchtafvoer uit onder druk staande leidingen en maakt een grote luchtinlaat mogelijk bij het leegmaken van het netwerk.

Dankzij het geavanceerde aerodynamische ontwerp, de dubbele orifice en het optionele waterslagbeveiligingsapparaat biedt deze klep uitstekende bescherming tegen luchtophoping en voorkomt vacuümvorming, met verbeterde afdichting bij lage druk.

Eigenschappen & voordelen

- Recht-doorgaande behuizing met nominale (gelijke) inlaat- en uitlaatmaat: Hogere dan gebruikelijke debieten.
- Dynamische afdichting: Voorkomt lekkage bij lage druk (1,5 psi; 0,1 bar).
- Zij-uitlaat met schroefdraad (2"; DN50) voor aansluiting van waterslagbeveiliging (SP) of instroompreventie (IP) apparaten.
- Compacte en eenvoudige constructie met volledig corrosiebestendige interne onderdelen: Minder onderhoud en langere levensduur.
- Gecertificeerd volgens functionele normen: WRAS (VK), EN-1074-4 (Europa), SAI AS4956 (Australië), Singapore.
- Gecertificeerd volgens drinkwaternormen: NSF/ANSI/CAN 61 en NSF/ANSI 372 (VS).
- Fabrieksgoedkeuring en kwaliteitscontrole: Prestaties en specificaties getest en gemeten met een gespecialiseerde testbank, inclusief vacuümdrukstandigheden.

Typische toepassingen

- Leidingen: Bescherming tegen luchtophoping en vacuümvorming bij hoogteverschillen, hellingsveranderingen en kruisingen van wegen of rivieren.
- Waternetwerken: Bescherming tegen luchtophoping en vacuümvorming.
- In de nabijheid van regelafsluiters en watermeters: Voorkoming van onnauwkeurige drukregeling en vertekende metingen als gevolg van de aanwezigheid van lucht in deze apparaten.

Extra functies & accessoires

- Waterslagbeveiliging (code SP): de kinetische orifice wordt gedeeltelijk gesloten tijdens de tweede fase van de ontluchting, waardoor schade aan de ontluchter en het systeem wordt voorkomen.
- Assisted Closing (code AC): het kinetische orifice is ingesteld om gedeeltelijk gesloten te zijn tijdens de luchtafvoer.
- Instroompreventie (code IP): voorkomt het aanzuigen van atmosferische lucht wanneer dit kan leiden tot beschadigde pompen, noodzakelijk opnieuw vullen of verstoring van sifons; voorkomt het binnendringen van overstromingswater of verontreinigd water in drinkwaternetwerken.
- Servicepoorten (code P) voorzien van 1/8"; DN3 of 1/4"; DN6 plug voor aansluiting van een manometer, controlepunt of testafvoer voor de werking van de ontluchter.
- Binnendraad (code 077, 017) 3/4"; DN20 uitlaat, alleen voor inlaatmaten 3/4"-1"; DN20-25.
- 90 graden bocht: Vastgeklemd op de uitlaat, voor 3/4"; DN20 aansluiting op de afvoerpijp, alleen voor inlaatmaten 3/4"-1"; DN20-25.
- Verlengstuk met neerwaartse uitlaat, alleen voor inlaatmaten 2-3"; DN50-80.



C30-P Schroefdraad 1"; DN25



C30-P Schroefdraad 2"; DN50



C30-P Geflensd 2"-3"; DN50-80



Inlaat- en uitlaataansluitingen

- Inlaten: Buitendraad ¾-2"; DN20-50, geflensd 2-3"; DN50-80
- Uitlaten
 - Inlaataansluitingen ¾-1"; DN20-25: Zijwaarts, niet voorzien van schroefdraad.
 - Inlaataansluitingen 2-3"; DN50-80: Zijwaarts, binnendraad 2"; DN50

Materialen

- Huis: Glasvezelversterkt Nylon
- Vlotter: Polypropyleen, glasvezelversterkt nylon
- Elastomeren: EPDM. Optioneel - Viton, alleen voor inlaatmaten 2-3"; DN50-80

Operationele gegevens

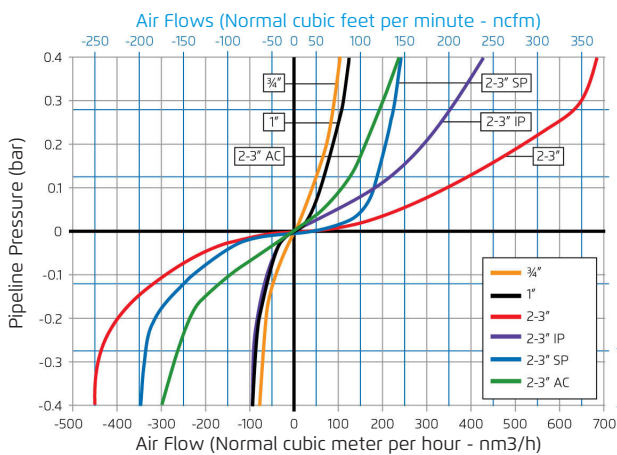
- Drukklasse: ISO PN16
- Minimale bedrijfsdruk: 0.1 bar
- Maximale bedrijfsdruk: 16 bar
- Medium en bedrijfstemperatuur: Water, 1-60°C

Orifice specificaties

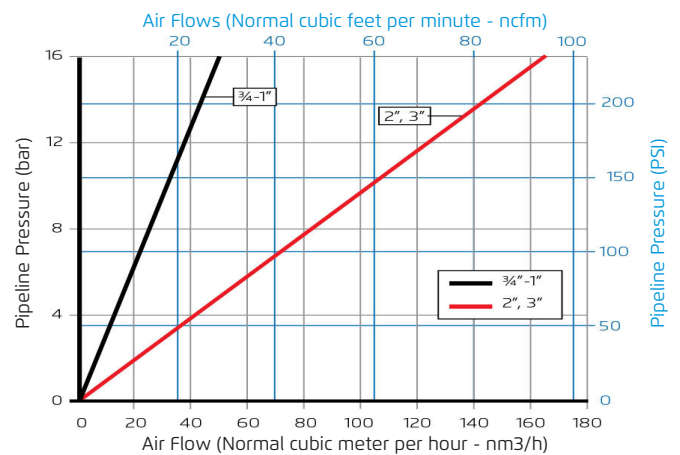
Inlaatmaten	Automatische orifice		Kinetische orifice		Waterslagbeveiliging / Ondersteund sluiten	
	Oppervlakte	Diameter	Oppervlakte	--	Gatdiameter	Totale oppervlakte
Inch; mm	Sq mm	mm	Sq mm	Aantal gaten	mm	Sq mm
¾"-1"; DN20-25	5.4	20.2	320	---	---	---
2"-3"; DN50-80	12.2	45.0	1,590	4	4	50

Luchtstroom prestatiegrafieken

Ontluchting en luchtinlaat (Leiding vullen, legen en vacuümomstandigheden)

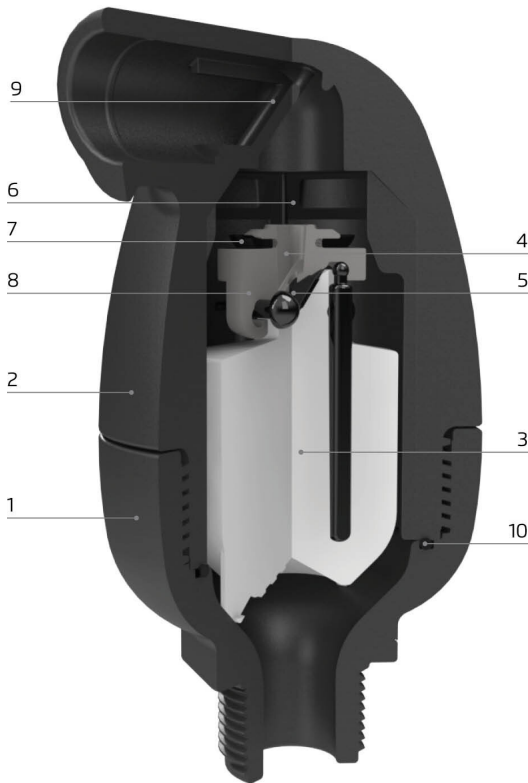


Luchtafvoer (Onder druk gezet bedrijf)

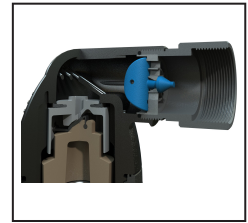


- Voor een hogere automatische luchtafvoercapaciteit, neem contact op met BERMAD.
- Luchtafvoer- en inlaatdiagrammen zijn gebaseerd op werkelijke metingen, uitgevoerd op de BERMAD luchtdoorstroom testbank, volgens EN-1074/4 en AS4883 norm en verwijzen naar de zij-uitlaat. Gebruik BERMAD Air software voor geoptimaliseerde dimensionering en positionering van ontluchters.

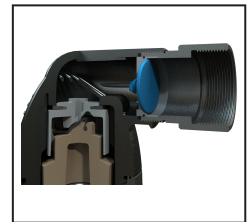
Doorsnede - 3/4"-1"; DN20-25"



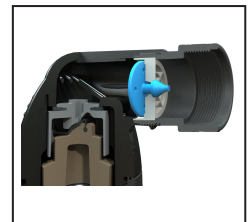
- [1] Basis
- [2] Huis
- [3] Vlotter
- [4] Auto Orifice
- [5] Automatische orificedichting
- [6] Kinetische orifice
- [7] Kinetische orifice-afdichting
- [8] Kinetische plug
- [9] Insectenrooster
- [10] O-ring



Waterslagbeveiliging (code SP), alleen voor inlaatmaten 2-3"; DN50-80



Instream preventie (code IP), alleen voor inlaatmaten 2-3"; DN50-80

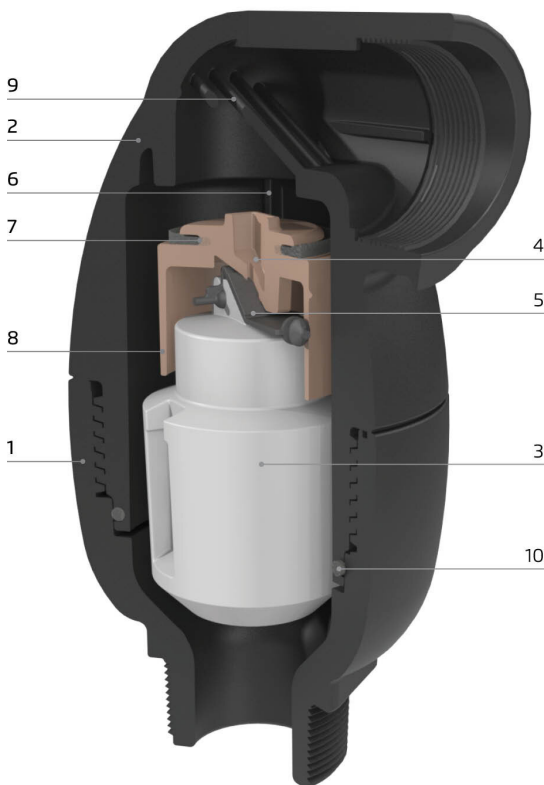


Assisted Closing (code AC), alleen voor inlaatmaten 2-3"; DN50-80



Verlengstuk met neerwaartse uitlaat, alleen voor inlaatmaten 2-3"; DN50-80

Doorsnede - 2"-3"; DN50-80"



- [1] Basis
- [2] Huis
- [3] Vlotter
- [4] Auto Orifice
- [5] Automatische orificedichting
- [6] Kinetische orifice
- [7] Kinetische orifice-afdichting
- [8] Kinetische plug
- [9] Insectenrooster
- [10] O-ring



Afmetingen & gewichten

										
		Schroefdraadaansluiting 3/4"-1"; DN20-25			Schroefdraadaansluiting 2"; DN50			Geflensde aansluiting 2"-3"; DN50-80		
Inlaatmaten	Aansluiting	Breedte (D)	Hoogte (H)	Gewicht	Breedte (D)	Hoogte (H)	Gewicht	Breedte (D)	Hoogte (H)	Gewicht
in; mm		mm	mm	Kg	mm	mm	Kg	mm	mm	Kg
3/4"-1"; DN20-25	Schroefdraad	97	160	0.5	---	---	---	---	---	---
2"; DN50	Schroefdraad	---	---	---	143	240	1.5	---	---	---
2"; DN50	Geflensd	---	---	---	---	---	---	165	240	1.9
3"; DN80	Geflensd	---	---	---	---	---	---	200	253	3.1