



# מגוף פורק / שומר לחץ

## דגם 830



מגוף בקרה הידראולי לשחרור/שמירת לחץ, שיכול למלא אחת משתי פונקציות נפרדות: כאשר מותקן בקו, הוא שומר על לחץ מעלה (אחורי) מינימלי מכויל מראש, ללא תלות בשינויים בספיקה או בלחץ מורד משתנה. כאשר מותקן כמגוף סירקולציה "הסתעפות מהקו", הוא משחרר לחץ קו עודף כאשר הוא עולה על הערך המכויל המרבי.

מגופי סדרת 800 של ברמד הם מגופים גלוב הידראוליים, מופעלים בוכנה, ללחץ גבוה. גוף המגוף במעבר מלא מבטיח ספיקה בלתי מופרעת, והם זמינים בדגמים, מידות, תצורות וחיבורי קצה שונים.

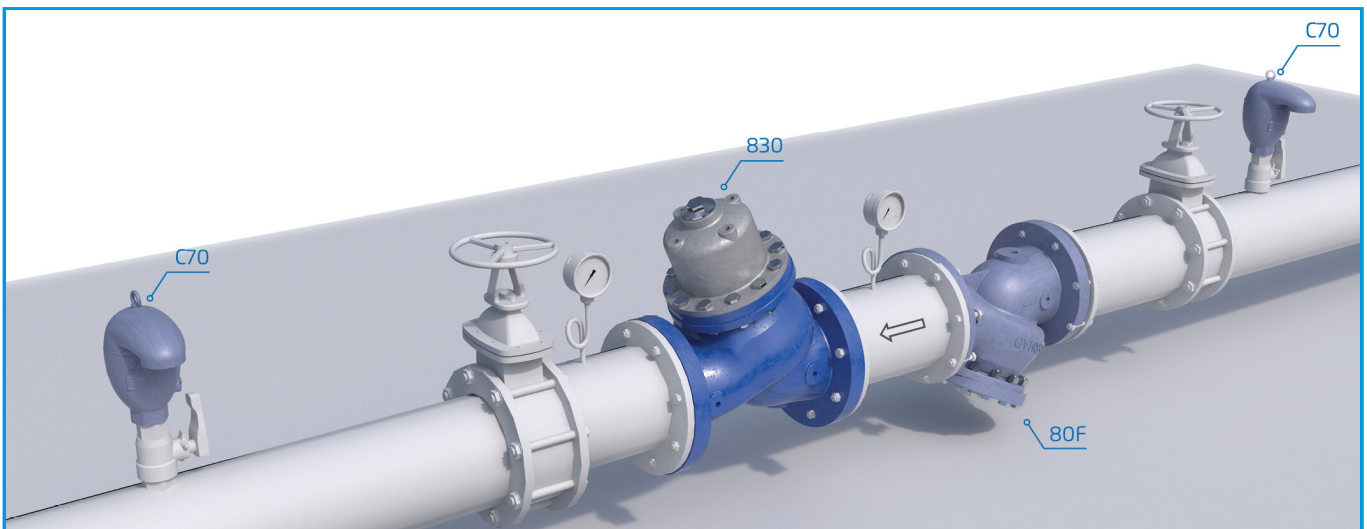
### יישומים אופייניים

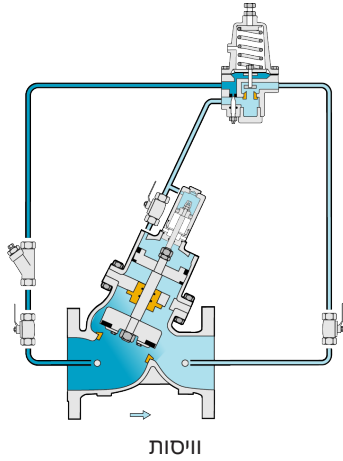
- מערכת אספקת מים - תיעדוף דרישת לחץ מעלה על פני דרישת לחץ מורד
- תחנות שאיבה - יש לוודא נקודת עבודה על עקומת המשאבה
- תחנות שאיבה - סחרור במהלך דרישה נמוכה
- מערכת סינון - שמירת לחץ מינימלי לשטיפה אחורית יעילה

### תכונות ותועלות

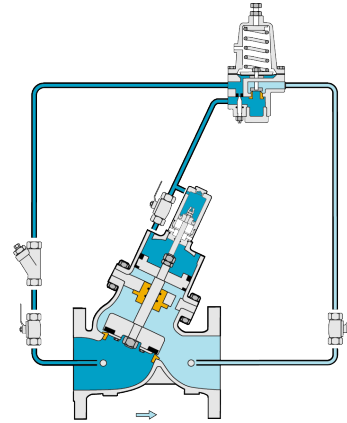
- מבנה חזק, מופעל בוכנה - לשירות בלחץ גבוה
- מופעל בלחץ הקו - פעולה עצמאית
- פשטות אלגנטית
  - חסכוני
  - קל לתחזוקה
  - אביזרים חיצוניים מינימליים
- ניתן לתחזוקה ללא פירוק מהקו - תחזוקה קלה
- עיצוב דו-נפחי
  - תגובת מגוף מבוקרת
  - עקומת סגירה מבוקרת
- עיצוב גמיש - הוספה קלה של תכונות
- זרימה חצי-ישרה - זרימה לא מערבולתית
- תושבת מוגבהת מנירוסטה - עמידה בפני נזקי קוויטציה
- ללא מכשולים, קוטר מלא - אמינות ללא פשרות
- סגר שינוק (V-port) לזרימה (אופציונלי) - יציב מאוד בספיקות נמוכות

### התקנה טיפוסית





ויסות



סגור

שרטוט זה מתייחס למגופים בגודל "14 - 1½; DN40-350 בלבד. עבור גדלים אחרים, אנא עיין במדריך ההתקנה, ההפעלה והתחזוקה (IOM) של הדגם.

**מערכת בקרה**

**חומרי מבנה סטנדרטיים**

- אבזורים:** נירוסטה, ברונזה ופליז
- צינוריות:** נירוסטה או נחושת
- מחברים:** נירוסטה או פליז

**חומרי מבנה סטנדרטיים של נווט**

- גוף:** נירוסטה, ברונזה ופליז
- אלסטומרים:** גומי סינתטי
- פנימיים וקפיץ:** נירוסטה

**אפשרויות נווט**

קיימים נווטים שונים וקפיצי כיוול זמינים. בחר בהתאם לקוטר המגוף ולתנאי העבודה. למידע נוסף עיין בדפי המוצר הרלוונטיים של הנווטים.

**מגוף ראשי**

- טווח קטרים: 20-½1"; 40-500 mm
- תצורה: "Y" (גלוב) ו-"A" (זוויתי)
- דרג לחץ: 40 bar
- חיבור קצה: מאוגן, מחורץ
- סוגי סגרים למגוף: Flat disc, V-port, Cavitation cage
- דרג טמפרטורה: 80°C
- לטמפרטורה של 60-80°C יש להתייעץ עם המפעל

**חומרי מבנה סטנדרטיים:**

- גוף ומכסה: ברזל ספרודאלי (10-½1"; 40-250 מ"מ); פלדה
- יצוקה (12-24"; 300-600 מ"מ) ומכסה נירוסטה
- ברגים, אומים, וברגי חף: נירוסטה
- חלקים פנימיים: נירוסטה
- אטמים: EPDM
- ציפוי: ציפוי אפוקסי קלוי בתנור כחול כהה
- למידע על חומרים נוספים פנה לברמד

**הערות**

- לחץ כניסה, לחץ יציאה וספיקה נדרשים להתאמת קוטר מיטבית ולניתוח קוויטציה.
- מהירות זרימה רציפה מומלצת: 0.1-6.0 מ' /שנייה; 0.3-20 רגל/שנייה.
- לחץ עבודה מינימלי: 0.7 בר; 10 psi. לדרישות לחץ נמוכות יותר יש להתייעץ עם המפעל.

למידע הנדסי ומפרטים מפורטים, מדריך התקנה ותפעול (IOM) ושרטוטי CAD, בקרו בדף הדגם באתר BERMAD.

