



# מגוף מקטין ושומר לחץ

## דגם 823



מגוף בקרה המופעל הידראולית עם פונקציות נפרדות של שמירת לחץ והקטנת לחץ. המגוף שומר על לחץ מינימלי מוגדר מראש בצד המעלה, ללא תלות בשינויים בספיקה או בלחץ המורד, ומונע מהלחץ בצד המורד לעלות מעל לרמה המרבית שהוגדרה מראש, ללא תלות בשינויים בספיקה או בלחץ מעלה גבוה מדי.

מגופי סדרת 800 של ברמד הם מגופים גלוב הידראוליים, מופעלים בוכנה, ללחץ גבוה. גוף המגוף במעבר מלא מבטיח ספיקה בלתי מופרעת, והם זמינים בדגמים, מידות, תצורות וחיבורי קצה שונים.

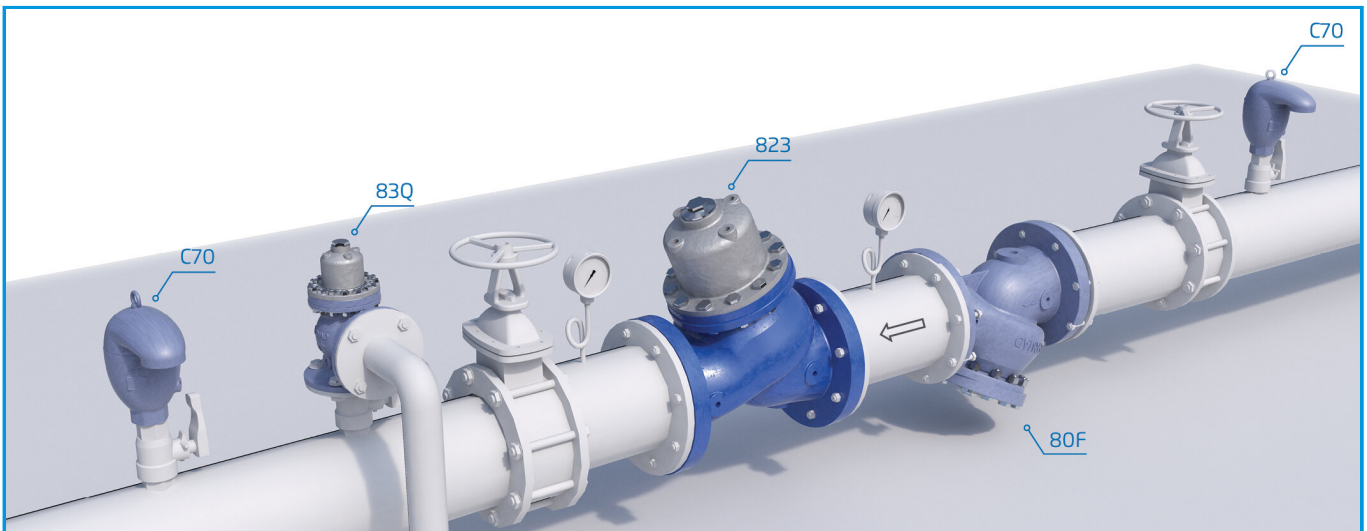
### יישומים אופייניים

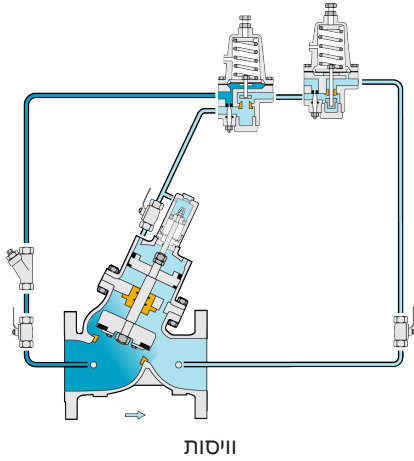
- מערכות עירוניות - הקטנת לחץ בחיבורי מים לשתייה
- מערכת אספקת מים - תיעודף דרישת לחץ מעלה על פני דרישת לחץ מורד
- מערכת אספקת מים - שמירה על לחץ מעלה במהלך ירידת לחץ

### תכונות ותועלות

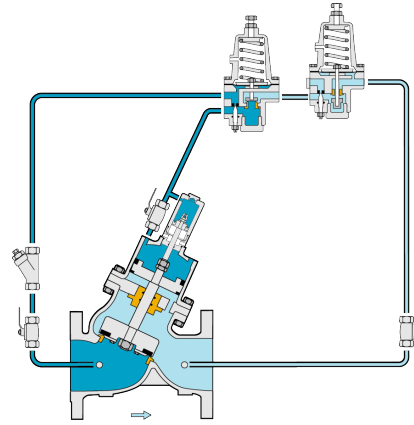
- מבנה חזק, מופעל בוכנה - לשירות בלחץ גבוה
- מופעל בלחץ הקו - פעולה עצמאית
- פשטות אלגנטית
  - חסכוני
  - קל לתחזוקה
  - אביזרים חיצוניים מינימליים
- ניתן לתחזוקה ללא פירוק מהקו - תחזוקה קלה
- עיצוב דו-נפחי
  - תגובת מגוף מבוקרת
  - עקומת סגירה מבוקרת
- עיצוב גמיש - הוספה קלה של תכונות
- זרימה חצי-ישרה - זרימה לא מערבולתית
- תושבת מוגבהת מנירוסטה - עמידה בפני נזקי קוויטציה
- ללא מכשולים, קוטר מלא - אמינות ללא פשרות
- סגר שינוק (V-port) לוויסות (אופציונלי) - יציב מאוד בספיקות נמוכות

### התקנה טיפוסית





סגור



וויסות

שרטוט זה מתייחס למגופים בגודל "14 - 1½; DN40-350 בלבד. עבור גדלים אחרים, אנא עיין במדריך ההתקנה, ההפעלה והתחזוקה (IOM) של הדגם.

**מערכת בקרה  
חומרי מבנה סטנדרטיים**

**אבזרים:** נירוסטה, ברונזה ופליז  
**צינוריות:** נירוסטה או נחושת  
**מחברים:** נירוסטה או פליז

**חומרי מבנה סטנדרטיים של נווט**

**גוף:** נירוסטה, ברונזה ופליז  
**אלסטומרים:** גומי סינתטי  
**פנימיים וקפיץ:** נירוסטה

**אפשרויות נווט**

קיימים נווטים שונים וקפיצי כיוול זמינים.  
בחר בהתאם לקוטר המגוף ולתנאי העבודה.  
למידע נוסף עיין בדפי המוצר הרלוונטיים של הנווטים.

**מגוף ראשי**

טווח קטרים: 20-½"; 40-500 mm  
תצורה: "Y" (גלוב) ו-"A" (זוויתי)  
דרג לחץ: 40 bar  
חיבור קצה: מאוגן, מחורץ  
סוגי סגרים למגוף: Flat disc, V-port, Cavitation cage  
דרג טמפרטורה: 80°C  
לטמפרטורה של 60-80°C יש להתייעץ עם המפעל

**חומרי מבנה סטנדרטיים:**

גוף ומכסה: ברזל ספרודאלי (10-½"; 40-250 מ"מ); פלדה  
יצוקה (12-24"; 300-600 מ"מ) ומכסה נירוסטה  
ברגים, אומים, וברגי חף: נירוסטה  
חלקים פנימיים: נירוסטה  
אטמים: EPDM  
ציפוי: ציפוי אפוקסי קלוי בתנור כחול כהה  
למידע על חומרים נוספים פנה לברמד

**הערות**

- לחץ כניסה, לחץ יציאה וספיקה נדרשים להתאמת קוטר מיטבית ולניתוח קוויטציה.
- מהירות זרימה רציפה מומלצת: 0.1-6.0 מ' /שנייה; 0.3-20 רגל/שנייה.
- לחץ עבודה מינימלי: 0.7 בר; 10 psi. לדרישות לחץ נמוכות יותר יש להתייעץ עם המפעל.

למידע הנדסי ומפרטים מפורטים, מסמכי IOM ושרטוטי CAD, בקרו בדף הדגם באתר BERMAD.

