

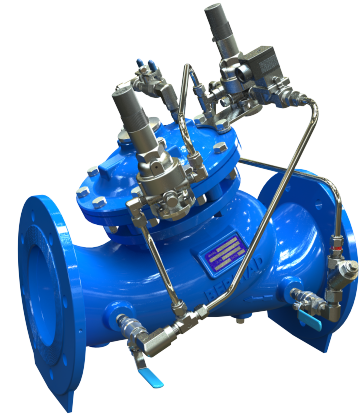
DRUKREDUCERENDE AFSLUITER

met meertrapsinstelling, elektrisch gestuurd

Model 720-45

Hydraulisch bediende drukreducerende regelafsluiter die een hogere stroomopwaartse druk reduceert tot een lagere, constante stroomafwaartse druk, ongeacht schommelende vraag of variërende stroomopwaartse druk. Deze afsluiter kan via een elektrisch commando worden ingesteld op twee verschillende modulatiewaarden, waardoor gekozen kan worden tussen de twee ingestelde setpoints.

De BERMAD 700 SIGMA EN/ES serie afsluiters zijn hydraulische globe afsluiters met een verhoogde zitting en een dubbele kamer aandrijving. Ze bieden een onbelemmerde doorstroming, effectieve hoge-druk modulatie en minimale cavitatie, en voldoen aan diverse drinkwaternormen.



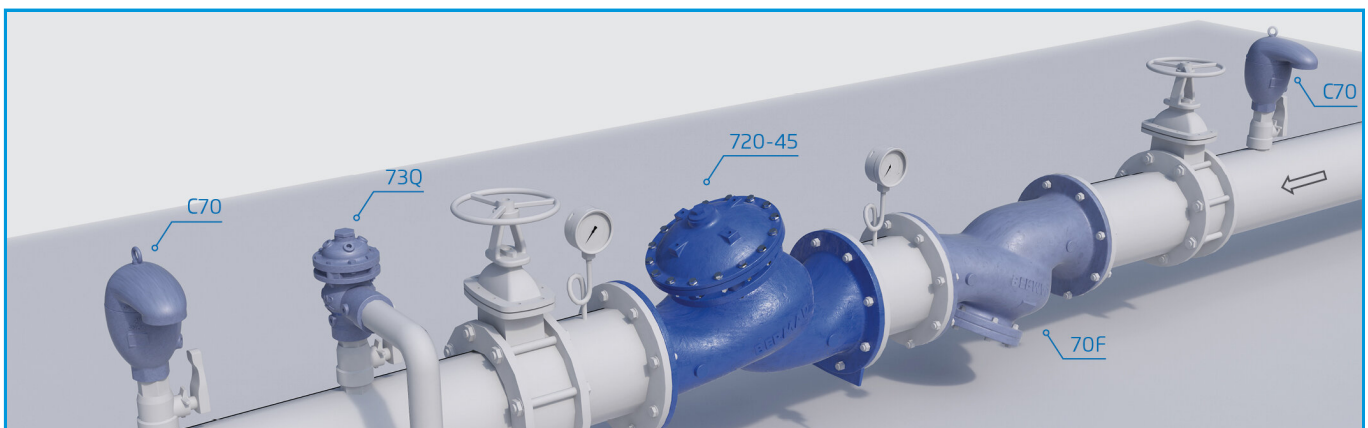
Eigenschappen & voordelen

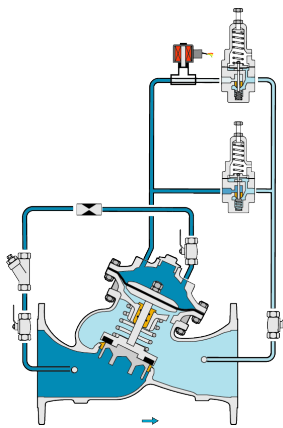
- Gecertificeerd volgens functionele en drinkwaternormen: EN-1074, NSF/ANSI 61/372, WRAS, AS 5081 en andere
- Ontworpen om bestand te zijn tegen de zwaarste omstandigheden
 - Uitstekende anti-cavitatie-eigenschappen
 - Groot debietbereik
 - Hoge stabiliteit en nauwkeurigheid
 - Drupdichte afdichting
- Dubbelkamerontwerp
 - Gematigde klepreactie
 - Beschermd membraan
 - Optionele werking bij zeer lage druk
 - Gematigde sluitcurve
- Flexibel ontwerp – Eenvoudig toevoegen van functies
- Obstakelvrije doorstroming
- V-poort smoorklep (optioneel) – Zeer stabiel bij lage doorstroming
- Hoogwaardige materialen
- In-line serviceable - Eenvoudig onderhoud

Typische toepassingen

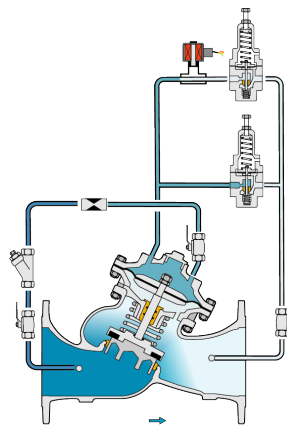
- Drukbeheer - NRW-lekkagecontrole
- Nationale drukregeling voor watersystemen
- Gemeentelijke systemen - Drukverlaging bij drinkwateraansluitingen op gebouwen en constructies

Typische installatie

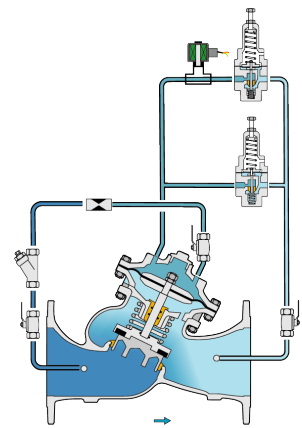




Gesloten



L.P.-instelling



H.P.-instelling

Deze tekening heeft alleen betrekking op afsluiters van 1½ – 8"; 40-200 mm. Voor andere maten raadpleeg het IOM van het model.

Hoofdafsluiter

Afmetingen:

EN serie: 1½"-16"; DN40-400

ES serie: 2½"-24"; DN65-600

Uitvoering: "Y" (globe)

Drukklasse: 16 bar; 25 bar

Aansluiting: Geflensd

Klep-types: Flat disc, V-port, Cavitation cage

Temperatuurbereik: 80°C

Neem voor 60–80°C contact op met de fabriek

Standaardmaterialen:

Huis & deksel: Nodulair gietijzer

Bouten, moeren & draadeinden: Roestvast staal

Interne delen: Roestvast staal, tinbrons, gecoat staal & POM

Membraan: Textielversterkt synthetisch rubber

Afdichtingen: Synthetisch rubber

Coating: Donkerblauwe fusion bonded epoxy

Voor andere materialen neem contact op met BERMAD

Regelsysteem

Standaardmaterialen

Accessoires: Roestvast staal, brons & messing

Slangen: Roestvast staal of koper

Koppelingen: Roestvast staal of messing

Pilot standaardmaterialen:

Huis: Roestvast staal, brons & messing

Elastomeren: Synthetisch rubber

Interne delen en veer: Roestvast staal

Pilootopties:

Verschillende pilots en kalibratieveren zijn beschikbaar.

Selecteer op basis van de afsluitermaat en de bedrijfsomstandigheden.

Raadpleeg voor meer informatie de relevante productpagina's van de pilots.

Solenoid standaardmaterialen:

Huis: Messing of roestvast staal

Elastomeren: NBR of FPM

Behuizing: Gegoten epoxy

Solenoid elektrische gegevens:

Spanningen:

(AC): 24, 110-120, 220-240, (50-60Hz)

(DC): 12, 24, 110, 220

Vermogensverbruik:

(AC): 30VA, inschakelstroom; 15VA (8W), houdstroom of 70VA, inschakelstroom; 40VA (17,1W), houdstroom

(DC): 8-11,6W

Waarden kunnen variëren afhankelijk van het specifieke solenoid model.

Voor meer informatie zie de solenoid productpagina.

Notities

- Inlaatdruk, uitlaatdruk en debiet zijn vereist voor optimale dimensionering en cavitatieanalyse.
- Aanbevolen continue stroomsnelheid: 0,1-6,0 m/sec; 0,3-20 ft/sec.
- Minimale werkdruk: 0,7 bar; 10 psi. Raadpleeg de fabriek voor lagere drukvereisten.
- Typische solenoid: Latch-type, compatibel met batterijgevoede tijdgestuurde regelaars

Voor gedetailleerde engineering- en specificatiegegevens, IOM en CAD-tekeningen, bezoek de modelpagina op de BERMAD website.