

מגוף מקטין לחץ

ליישומי מבנים

דגם 720-BC-V



מגוף בקרה מקטין לחץ, מופעל הידראולית, שמקטין לחץ גבוה במעלה הזרם ללחץ קבוע ונמוך במורד הזרם, ללא תלות בשינויים בביקוש או בלחץ במעלה הזרם. דגם זה מתאפיין בעליית לחץ סטטי נמוכה באטימה, בשילוב עם יציבות ודיוק גבוהים.

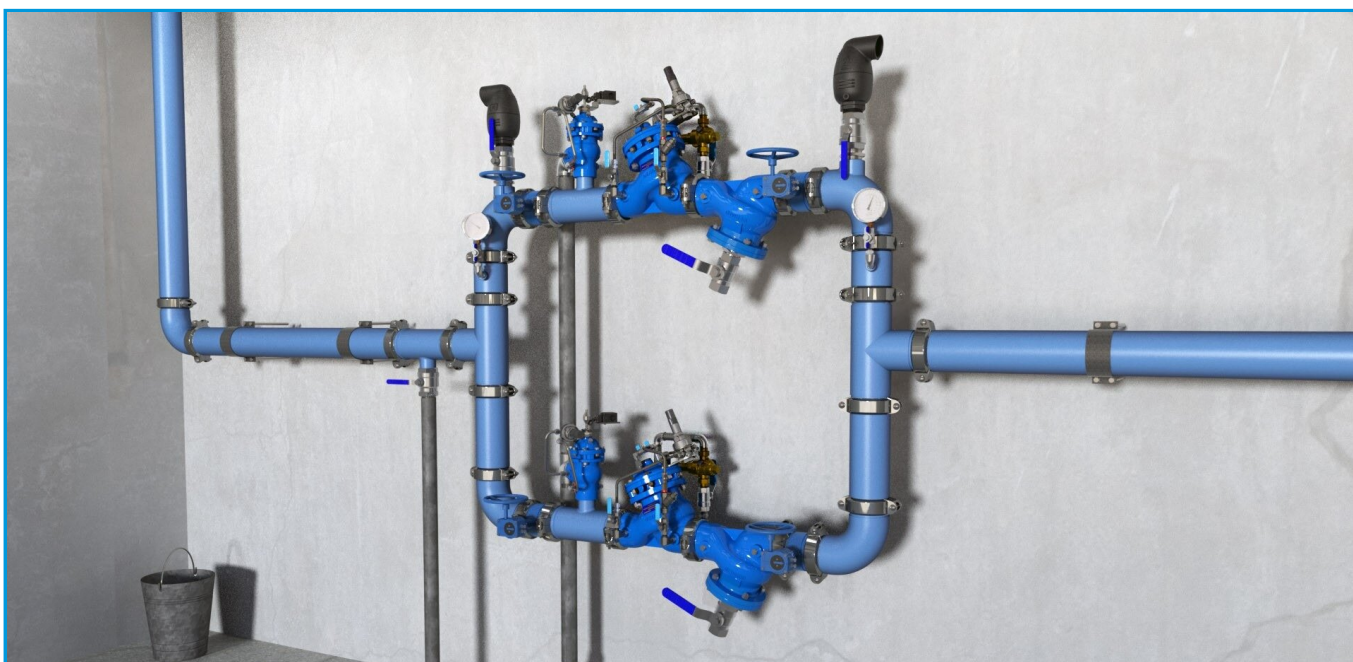
שסתומי סדרת BERMAD 700 SIGMA EN/ES הם מגופי גלוב הידראוליים עם תושבת מורמת ומפעיל דו-נפחי. הם מספקים זרימה חופשית, ויסות יעיל בלחץ גבוה ומינימום קוויטציה, בהתאם לתקנים שונים של מי שתייה.

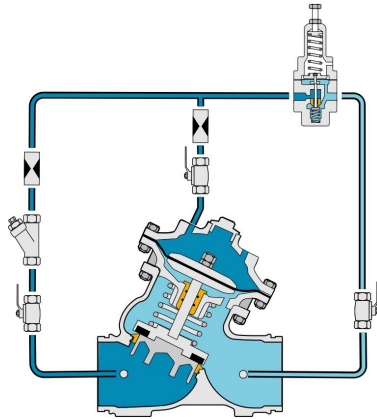
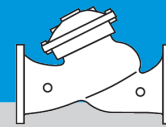
יישומים אופייניים

- מבנים – הקטנת לחץ בכניסת אזור הלחץ
- גורדי שחקים ובניינים בינוניים
- מבני מגורים
- מבני משרדים
- מלונות
- אולמות ספורט, קניונים וכו'.
- מערכות מוניציפליות – חיבורים למבנים

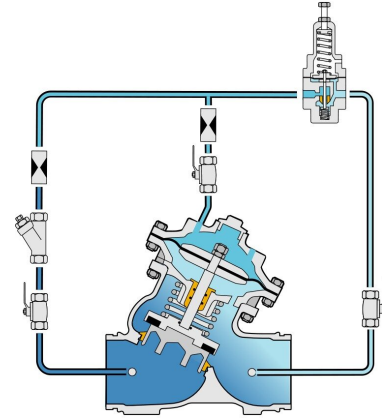
- מאושר לתקני מים לשתייה וליישומים פונקציונליים: EN-1074, NSF/ANSI 61/372, WRAS, AS 5081 ואחרים.
- מתוכנן לעמוד בתנאים הקשים ביותר
 - מאפיינים מצוינים למניעת קוויטציה
 - יציבות ודיוק גבוהים
 - עליית לחץ סטטי נמוכה
 - אטימה הרמטית
 - טווח ספיקה רחב
- ניתן לתחזוקה ללא פירוק מהקו - תחזוקה קלה
- סגר שינוק (V-port) לוויסות
- חומרי מבנה איכותיים
- עיצוב דו-נפחי
 - תגובת מגוף מבוקרת
 - דיאפרגמה מוגנת

התקנה טיפוסית





אין ספיקה



וויסות

שרטוט זה מתייחס למגופים במידות 1/2" - 8"; 200-40 מ"מ בלבד. למידות אחרות יש לעיין במדריך ההתקנה וההפעלה של הדגם.

נווט

2PBL עם תחום כיוול 1-10 בר; Psi 14.5-145
קפיצי כיוול נוספים זמינים, עיין בדף מוצר הנווט.

חומרי מבנה סטנדרטיים של נווט

גוף: נירוסטה, ברונזה ופליז
אלסטומרים: גומי סינתטי
פנימיים וקפיץ: נירוסטה

מגוף ראשי

טווח קטרים: 1/2"-4"; DN40-100
סדרת EN: 1/2"-4"; DN40-100
סדרת ES: 2 1/2"-4"; DN65-100

תצורה: "Y" (גלוב)
דרג לחץ: 16 bar; 25 bar
חיבור קצה: מחורץ, מאונן
סוגי סגרים למגוף: V-port
דרג טמפרטורה: 80°C
לטמפרטורה של 60-80°C יש להתייעץ עם המפעל

חומרי מבנה סטנדרטיים:

גוף ומכסה: ברזל ספרודאלי
ברגים, אומים, וברגי חף: נירוסטה
חלקים פנימיים: נירוסטה, ברונזה בדיל, פלדה מצופה ו-POM
דיאפרגמה: EPDM
אטמים: EPDM
ציפוי: ציפוי אפוקסי קלוי בתנור כחול כהה
למידע על חומרים נוספים פנה לברמד

מערכת בקרה

חומרי מבנה סטנדרטיים

אביזרים: נירוסטה, ברונזה ופליז
צינורות: נירוסטה או נחושת
מחברים: נירוסטה או פליז

הערות

- יחס ההפחתה המרבי המומלץ לשלב בודד ביישומי בניינים: 1:3. עבור יחס הפחתה גבוה יותר, יש להשתמש בהפחתה דו-שלבית עם דגם WW-720-PD2
- מהירות זרימה רציפה מומלצת ביישומי מבנים: 0.1-3.0 מ'/שנייה; 0.3-10 רגל/שנייה.
- לחץ כניסה, לחץ יציאה וספיקה נדרשים להתאמת קוטר מיטבית ולניתוח קוויטציה.
- לחץ עבודה מינימלי: 0.7 בר; 10 psi. לדרישות לחץ נמוכות יותר יש להתייעץ עם המפעל.

למידע הנדסי ומפרטים מפורטים, מסמכי IOM ושרטוטי CAD, בקרו בדף הדגם באתר BERMAD.