

DRUKHOUDENDE AFSLUITER VOOR DRUKVERSCHIL

Model 436

Hydraulisch bediende, drukverschil-handhavende regelafsluiter die een minimale vooraf ingestelde drukverschil tussen twee lokale of externe punten handhaaft, ongeacht schommelende debieten of variërende stroomopwaartse druk.



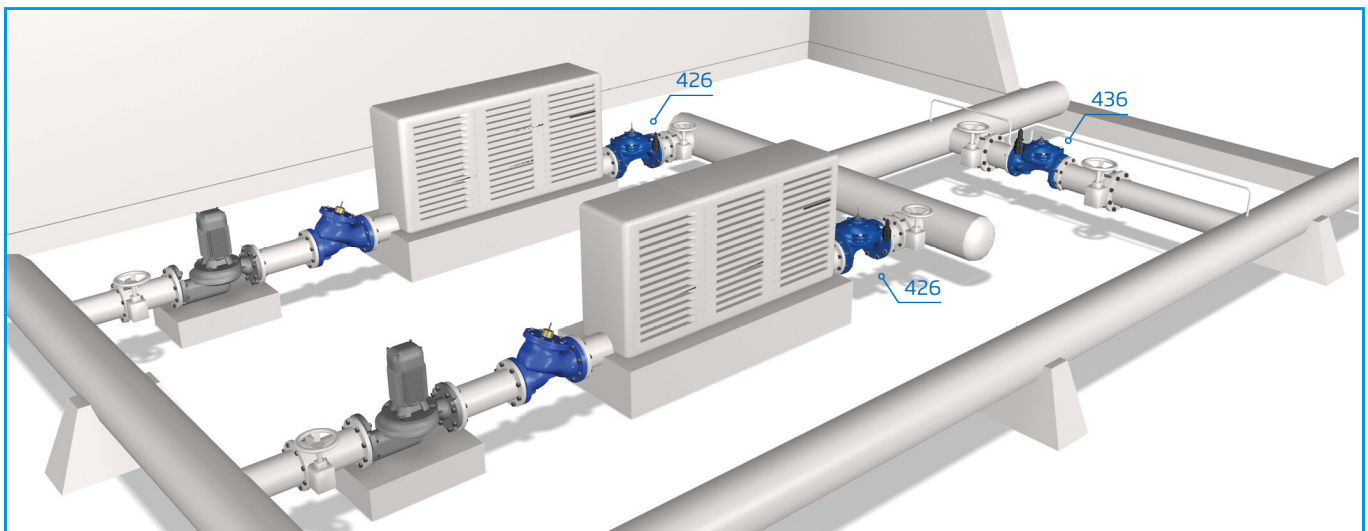
Eigenschappen & voordelen

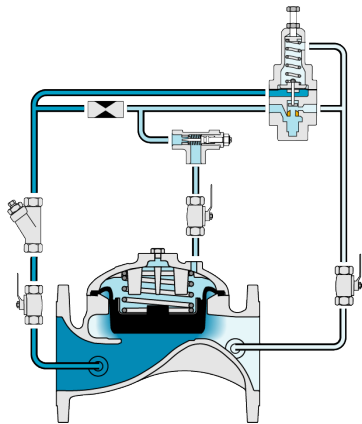
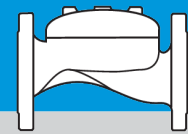
- Lijndrukgestuurd – Onafhankelijke werking
- Hoogwaardige regeltrim
 - Hoge stabiliteit en nauwkeurigheid bij een breed debietbereik
 - Drupdichte afdichting
 - Detectie van drukverschil
- Flexibel ontwerp – Eenvoudig toevoegen van functies
- Geavanceerd hydro-efficiënt globe-ontwerp
 - Ongehinderde doorstroomweg
 - Enkel bewegend onderdeel
 - Niet-turbulente stroming
 - Hoge doorstroomcapaciteit
- Volledig ondersteund en uitgebalanceerd membraan
 - Uitstekende prestaties bij lage debietregeling
 - Beperkt het sluiten van de afsluiter geleidelijk
 - Voorkomt vervorming van het membraan
- In-line serviceable
 - Eenvoudig onderhoud
 - Minimale uitvaltijd

Typische toepassingen

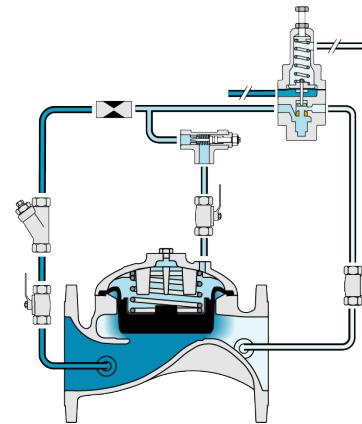
- HVAC-systemen - Drukbalancering tijdens lage verbruiksomstandigheden
- Filtratiesysteem - Automatische bypass van een geblokkeerd filter of bij hoge vraag

Typische installatie





Interne detectie - regeling



Externe detectie - regeling

Deze tekening heeft alleen betrekking op afsluiters van 1½ – 8"; 40-200 mm. Voor andere maten raadpleeg het IOM van het model.

Hoofdafsluiter

Afmetingen: 1½-12"; DN40-300

Uitvoering: Globe

Drukklasse: 16 bar

Aansluiting: Geflensd, Schroefdraad, Gegroefd

Temperatuurbereik: 60°C

Optioneel hogere temperatuur: Raadpleeg BERMAD

Standaardmaterialen:

Huis & deksel: Nodulair gietijzer

Dekselbouten: Staal

Membraan: Versterkt EPDM met gevulkaniseerde radiale afdichtingsschijf

Veer: St. St. 302

Coating: Donkerblauwe fusie gebonden epoxy
Voor andere materialen neem contact op met BERMAD

Regelsysteem

Standaardmaterialen

Accessoires: Roestvast staal, brons & messing

Slangen: Roestvast staal of koper

Koppelingen: Roestvast staal of messing

Pilot standaardmaterialen:

Huis: Roestvast staal, brons & messing

Elastomeren: Synthetisch rubber

Interne delen en veer: Roestvast staal

Pilootopties:

Verschillende pilots en kalibratieveren zijn beschikbaar. Selecteer op basis van de afsluitermaat en de bedrijfsomstandigheden.

Raadpleeg voor meer informatie de relevante productpagina's van de pilots.

Notities

- Inlaatdruk, uitlaatdruk en debiet zijn vereist voor optimale dimensionering en cavitatieanalyse.
- Aanbevolen continue stroomsnelheid: 0,1-6,0 m/sec; 0,3-20 ft/sec.
- Minimale werkdruk: 0,7 bar; 10 psi. Raadpleeg de fabriek voor lagere drukvereisten.

Voor gedetailleerde engineering- en specificatiegegevens, IOM en CAD-tekeningen, ga naar de modelpagina op de BERMAD website.