

DRUKONTLAST- / DRUKHOUDENDE AFSLUITER

Model 430

Drukontlastende/drukhoudende hydraulisch bediende regelafsluiter die twee afzonderlijke functies kan vervullen: Wanneer deze in de leiding wordt geïnstalleerd, houdt hij een minimale vooraf ingestelde stroomopwaartse (tegen) druk aan, ongeacht schommelende debieten of variërende stroomafwaartse druk. Wanneer deze als een "van de leiding afgetakte" circulatieafsluiter wordt geïnstalleerd, ontlast hij overtollige leidingdruk wanneer deze boven het maximaal vooraf ingestelde niveau komt.



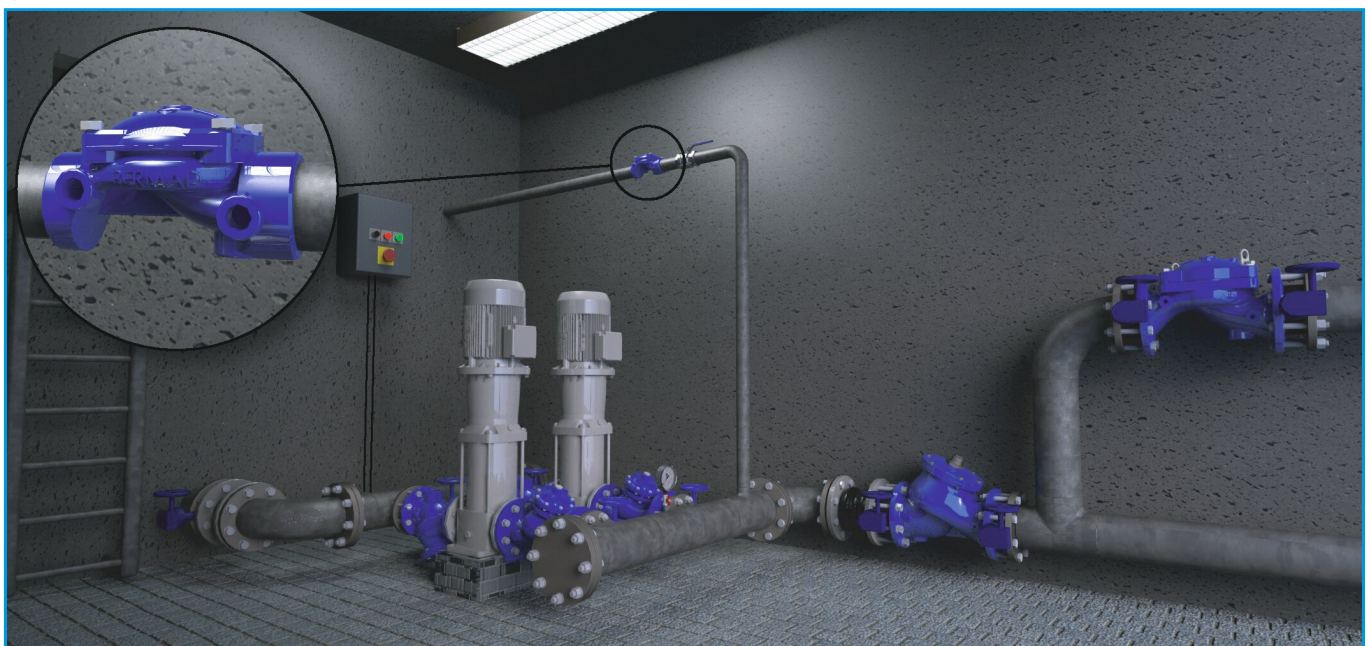
Eigenschappen & voordelen

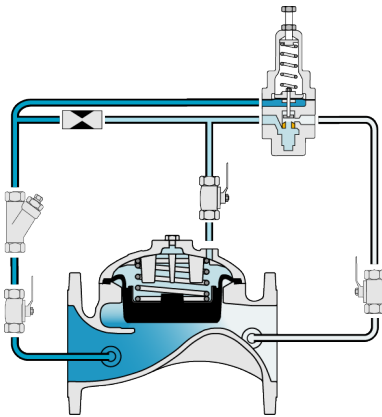
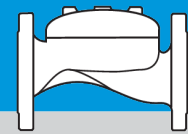
- Lijndrukgestuurd – Onafhankelijke werking
- Hoogwaardige regeltrim
 - Hoge stabiliteit en nauwkeurigheid bij een breed debietbereik
 - Drupdichte afdichting
- Flexibel ontwerp – Eenvoudig toevoegen van functies
- Geavanceerd hydro-efficiënt globe-ontwerp
 - Ongehinderde doorstroomweg
 - Enkel bewegend onderdeel
 - Niet-turbulente stroming
 - Hoge doorstroomcapaciteit
- Volledig ondersteund en uitgebalanceerd membraan
 - Uitstekende prestaties bij lage debietregeling
 - Beperkt het sluiten van de afsluiter geleidelijk
 - Voorkomt vervorming van het membraan
- In-line serviceable
 - Eenvoudig onderhoud
 - Minimale uitvaltijd

Typische toepassingen

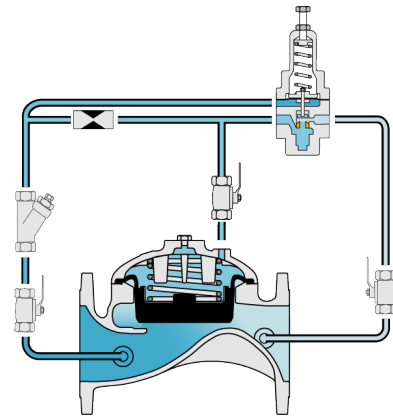
- Pompstations - Pompcirculatieafsluiter
- Pompstations – Handhaaft de persdruk van de pomp en voorkomt overbelasting van de pomp en cavitatieschade veroorzaakt door overmatige vraag
- Waterleveringssysteem - Handhaving van stroomopwaartse druk bij drukval
- Waterleveringssysteem - Prioriteit geven aan stroomopwaartse boven stroomafwaartse vraag

Typische installatie





Drukonthaving



Drukhandhaving

Deze tekening heeft alleen betrekking op afsluiters van 1½ – 8"; 40-200 mm. Voor andere maten raadpleeg het IOM van het model.

Hoofdafsluiter

Afmetingen: 1½-12"; DN40-300

Uitvoering: Globe

Drukklasse: 16 bar

Aansluiting: Geflensd, Schroefdraad, Gegroefd

Temperatuurbereik: 60°C

Optioneel hogere temperatuur: Raadpleeg BERMAD

Standaardmaterialen:

Huis & deksel: Nodulair gietijzer

Dekselbouten: Staal

Membraan: Versterkt EPDM met gevulkaniseerde radiale afdichtingsschijf

Veer: St. St. 302

Coating: Donkerblauwe fusiebonded epoxy
Voor andere materialen neem contact op met BERMAD

Regelsysteem

Standaardmaterialen

Accessoires: Roestvast staal, brons & messing

Slangen: Roestvast staal of koper

Koppelingen: Roestvast staal of messing

Pilot standaardmaterialen:

Huis: Roestvast staal, brons & messing

Elastomeren: Synthetisch rubber

Interne delen en veer: Roestvast staal

Pilotopties:

Verschillende pilots en kalibratieveren zijn beschikbaar.

Selecteer op basis van de afsluitermaat en de bedrijfsomstandigheden.

Raadpleeg voor meer informatie de relevante productpagina's van de pilots.

Notities

- Inlaatdruk, uitlaatdruk en debiet zijn vereist voor optimale dimensionering en cavitatieanalyse.
- Aanbevolen continue stroomsnelheid: 0,1-6,0 m/sec; 0,3-20 ft/sec.
- Minimale werkdruk: 0,7 bar; 10 psi. Raadpleeg de fabriek voor lagere drukvereisten.

Voor gedetailleerde engineering- en specificatiegegevens, IOM en CAD-tekeningen, ga naar de modelpagina op de BERMAD website.