

DRUKREDUCERENDE AFSLUITER VOOR DRUKVERSCHIL

Model 426

Hydraulisch bediende debietregelingsafsluiter die een vooraf ingestelde maximale doorstroming handhaaft via een extern apparaat, zoals een warmtewisselaar, koeler of filter, door het drukverschil over het apparaat te beperken.



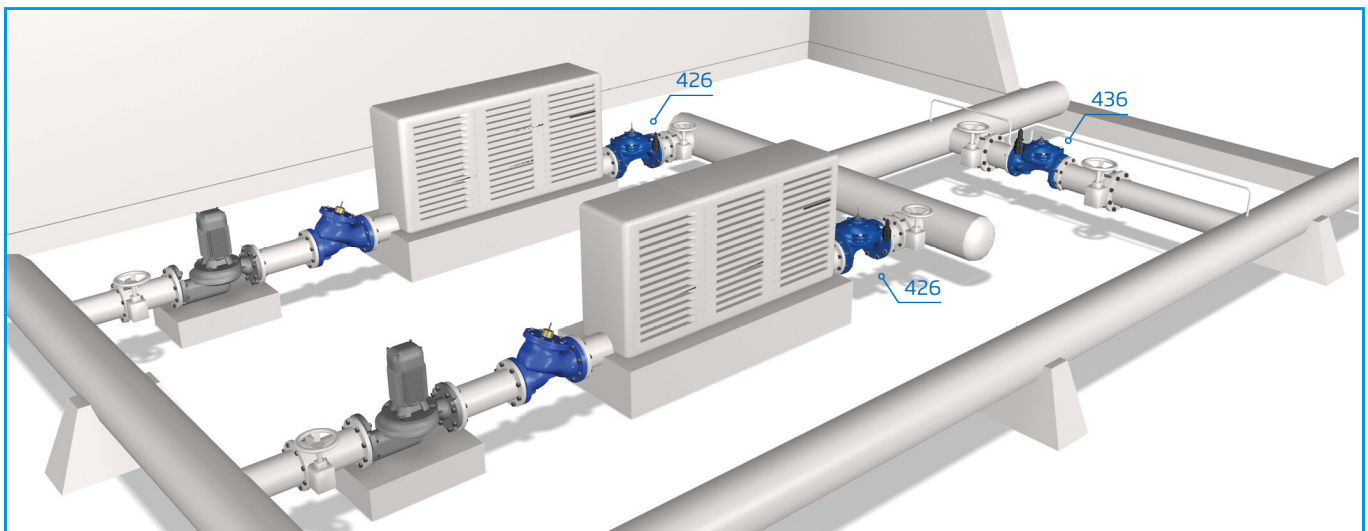
Eigenschappen & voordelen

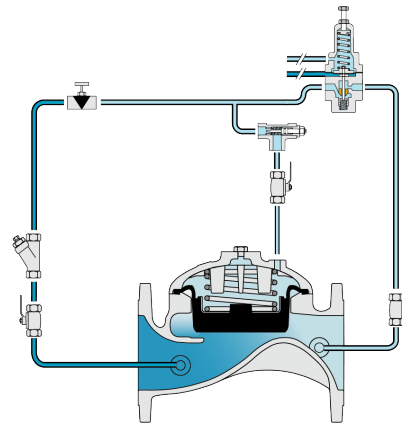
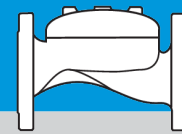
- Lijndrukgestuurd – Onafhankelijke werking
- Hoogwaardige regeltrim
 - Hoge stabiliteit en nauwkeurigheid bij een breed debietbereik
 - Drupdichte afdichting
 - Detectie van drukverschil
- Flexibel ontwerp – Eenvoudig toevoegen van functies
- Geavanceerd hydro-efficiënt globe-ontwerp
 - Ongehinderde doorstroomweg
 - Enkel bewegend onderdeel
 - Niet-turbulente stroming
 - Hoge doorstroomcapaciteit
- Volledig ondersteund en uitgebalanceerd membraan
 - Uitstekende prestaties bij lage debietregeling
 - Beperkt het sluiten van de afsluiter geleidelijk
 - Voorkomt vervorming van het membraan
- In-line serviceable
 - Eenvoudig onderhoud
 - Minimale uitvaltijd

Typische toepassingen

- HVAC-systemen - drukbalancering
- HVAC-systemen - Debietbeperking op basis van het drukverschil in het systeem

Typische installatie





Regelend

Deze tekening heeft alleen betrekking op afsluiters van 1½ – 10"; 40-250 mm. Voor andere maten raadpleeg het IOM van het model.

Hoofdafsluiter

Afmetingen: 1½-12"; DN40-300

Uitvoering: Globe

Drukklasse: 16 bar

Aansluiting: Geflensd, Schroefdraad, Gegroefd

Temperatuurbereik: 60°C

Optioneel hogere temperatuur: Raadpleeg BERMAD

Standaardmaterialen:

Huis & deksel: Nodulair gietijzer

Dekselbouten: Staal

Membraan: Versterkt EPDM met gevulkaniseerde radiale afdichtingsschijf

Veer: St. St. 302

Coating: Donkerblauwe fusie gebonden epoxy
Voor andere materialen neem contact op met BERMAD

Regelsysteem

Standaardmaterialen

Accessoires: Roestvast staal, brons & messing

Slangen: Roestvast staal of koper

Koppelingen: Roestvast staal of messing

Pilot standaardmaterialen:

Huis: Roestvast staal, brons & messing

Elastomeren: Synthetisch rubber

Interne delen en veer: Roestvast staal

Pilotopties:

Verschillende pilots en kalibratieveren zijn beschikbaar. Selecteer op basis van de afsluitermaat en de bedrijfsomstandigheden.

Raadpleeg voor meer informatie de relevante productpagina's van de pilots.

Notities

- Inlaatdruk, uitlaatdruk en debiet zijn vereist voor optimale dimensionering en cavitatieanalyse.
- Aanbevolen continue stroomsnelheid: 0,1-6,0 m/sec; 0,3-20 ft/sec.
- Minimale werkdruk: 0,7 bar; 10 psi. Raadpleeg de fabriek voor lagere drukvereisten.

Voor gedetailleerde engineering- en specificatiegegevens, IOM en CAD-tekeningen, ga naar de modelpagina op de BERMAD-website.