



COMBINATIE-ONTLUCHTER

Model C10

BERMAD C10 is een hoogwaardige combinatie-ontluchter voor diverse irrigatienetwerken en bedrijfsomstandigheden. Het voert lucht af tijdens het vullen van de leiding, zorgt voor een efficiënte luchtafvoer uit onder druk staande leidingen en maakt een grote luchtinlaat mogelijk bij het leegmaken van het netwerk.

Eigenschappen & voordelen

- Recht-doorgaande behuizing met nominale (gelijke) inlaat- en uitlaatmaat: Hogere dan gebruikelijke debieten.
- Dynamische afdichting: Voorkomt lekkage bij lage druk (1,5 psi; 0,1 bar).
- Zij-uitlaat met schroefdraad (2"; DN50) voor aansluiting van waterslagbeveiliging (SP) of instroompreventie (IP) apparaten.
- Compacte en eenvoudige constructie, waarvan de interne onderdelen volledig bestand zijn tegen corrosie, chemicaliën en meststoffen: minder onderhoud en langere levensduur.
- Bewezen ontwerp voor gebruik in irrigatietoepassingen met water van verschillende kwaliteit, zoals rivierwater, kanaalwater, stuwmeerwater of behandeld effluent, met hoge betrouwbaarheid.
- Gecertificeerd volgens functionele normen: SAI AS4956 (Australië).
- Fabrieksgoedkeuring en kwaliteitscontrole: Prestaties en specificaties getest en gemeten met een gespecialiseerde testbank, inclusief vacuümdrukomstandigheden.

Typische toepassingen

- Hoofd irrigatienetwerken: Bescherming tegen luchtophoping en vacuümvorming stroomafwaarts van pompen, langs aanvoerleidingen en op hooggelegen punten in hoofd irrigatienetwerken.
- Irrigatie- en landschapsregelkoppen: Bescherming tegen luchtophoping en vacuümvorming bij filtratie- en bemestingsstations en stroomafwaarts van hoofdafsluiters.
- Infield-systemen: Bescherming tegen luchtophoping en vacuümvorming in de nabijheid van watermeters en automatische regelapparatuur.

Extra functies & accessoires

- Waterslagbeveiliging (code SP): de kinetische orifice wordt gedeeltelijk gesloten tijdens de tweede fase van de ontluuchting, waardoor schade aan de ontluchter en het systeem wordt voorkomen.
- Assisted Closing (code AC): het kinetische orifice is ingesteld om gedeeltelijk gesloten te zijn tijdens de luchtafvoer.
- Instroompreventie (code IP): Voorkomt het aanzuigen van atmosferische lucht in situaties waarin dit kan leiden tot beschadigde pompen, noodzakelijk opnieuw primen of onderbreking van de sifon.
- Servicepoorten (code P) voorzien van 1/8"; DN3 of 1/4"; DN6 plug voor aansluiting van een manometer, controlepunt of testafvoer voor de werking van de ontluchter.
- Testpunt (code T).
- Binnendraad (code 077, 017) 3/4"; DN20 uitlaat, alleen voor inlaatmaten 3/4"-1"; DN20-25.
- 90 graden bocht: Vastgeklikt op de uitlaat, voor 3/4"; DN20 aansluiting op de afvoerpijp, alleen voor inlaatmaten 3/4"-1"; DN20-25.
- Verlengstuk met neerwaartse uitlaat, alleen voor inlaatmaten 2-3"; DN50-80.



C10 Schroefdraad 3/4"-1"; DN20-25"



C10 Schroefdraad 2"; DN50



C10 Geflensd 2"-3"; DN50-80"



Inlaat- en uitlaataansluitingen

- Inlaten: Buitendraad ¾-2"; DN20-50, geflensd 2-3"; DN50-80
- Uitlaten: Zijwaarts, binnendraad 2"; alleen DN50 voor inlaatmaten 2-3"; DN50-80

Operationele gegevens

- Drukklasse: ISO PN10 or ISO PN12
- Minimale bedrijfsdruk: 0.1 bar
- Maximale bedrijfsdruk: 10 or 12 bar
- Medium en bedrijfstemperatuur: Water, 1-60°C

Materialen

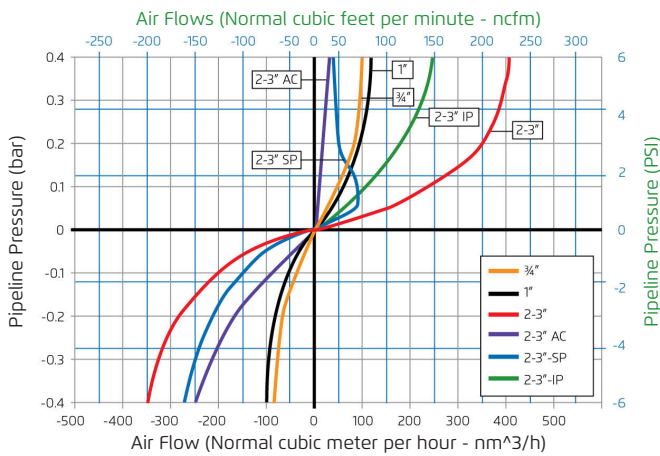
- Huis: Glasvezelversterkt Nylon
- Vlotter: Polypropyleen, glasvezelversterkt nylon
- Elastomeren: EPDM. Optioneel – Viton, alleen voor inlaatmaten 2"-3"; DN50-80"

Orifice specificaties

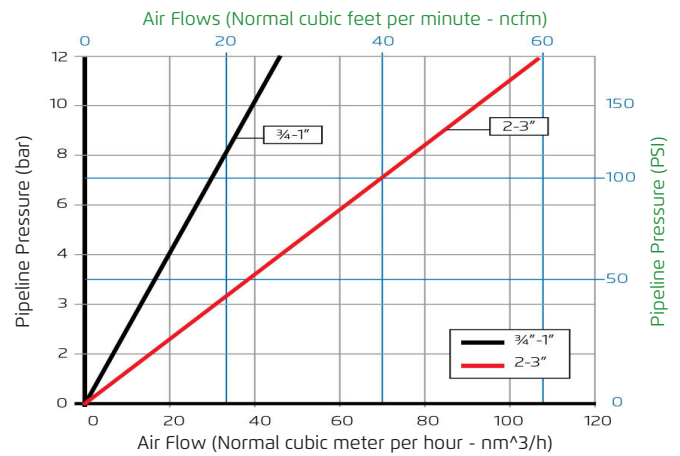
Inlaatmaten	Automatische orifice		Kinetische orifice		Waterslagbeveiliging / Ondersteund sluiten	
	Oppervlakte	Diameter	Oppervlakte	--	Gatdiameter	Totale oppervlakte
Inch; mm	Sq mm	mm	Sq mm	Aantal gaten	mm	Sq mm
¾"-1"; DN20-25	5.4	20.2	320	---	---	---
2"-3"; DN50-80	12.2	45.0	1,590	4	4	50

Luchtstroom prestatiegrafieken

Ontluchting en luchtinlaat (Leiding vullen, legen en vacuümomstandigheden)

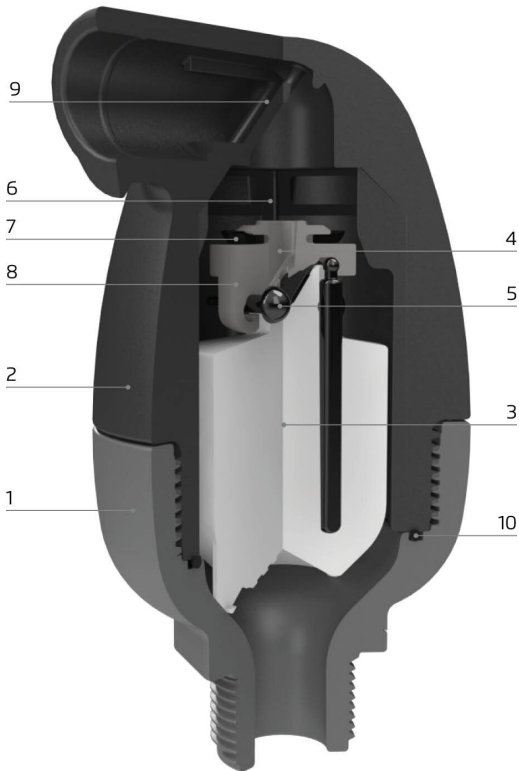


Luchtafvoer (Onder druk gezet bedrijf)

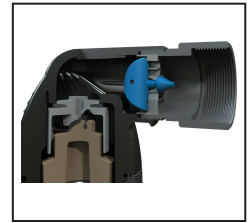




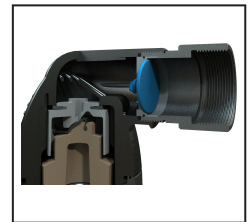
Doorsnede - 3/4"-1"; DN20-25"



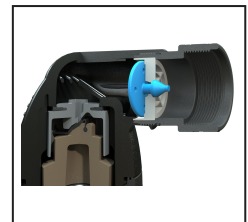
- [1] Basis
- [2] Huis
- [3] Vlotter
- [4] Auto Orifice
- [5] Automatische orificedichting
- [6] Kinetische orifice
- [7] Kinetische orifice-afdichting
- [8] Kinetische plug
- [9] Insectenrooster
- [10] O-ring



Waterslagbeveiliging (code SP), alleen voor inlaatmaten 2-3"; DN50-80



Instroom preventie (code IP), alleen voor inlaatmaten 2-3"; DN50-80

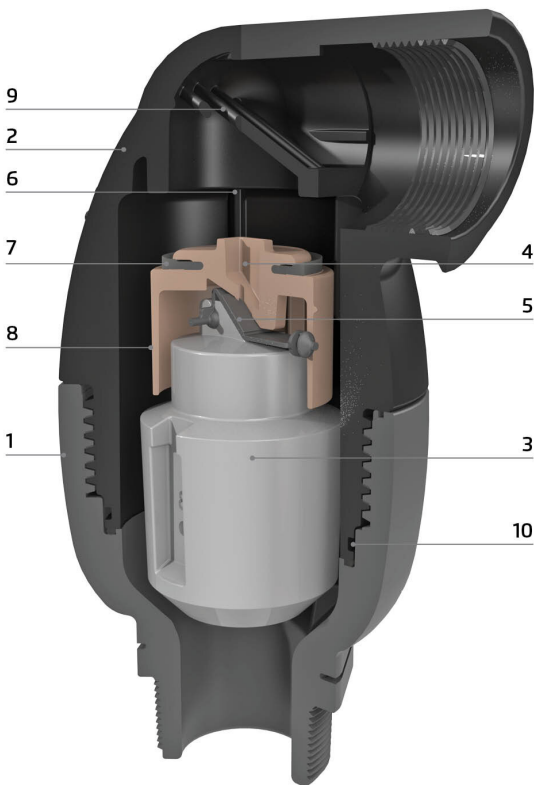


Assisted Closing (code AC), alleen voor inlaatmaten 2-3"; DN50-80



Verlengstuk met neerwaartse uitlaat, alleen voor inlaatmaten 2-3"; DN50-80

Doorsnede - 2"-3"; DN50-80"



- [1] Basis
- [2] Huis
- [3] Vlotter
- [4] Auto Orifice
- [5] Automatische orificedichting
- [6] Kinetische orifice
- [7] Kinetische orifice-afdichting
- [8] Kinetische plug
- [9] Insectenrooster
- [10] O-ring



Afmetingen & gewichten

										
		Schroefdraadaansluiting 3/4"-1"; DN20-25			Schroefdraadaansluiting 2"; DN50			Geflensde aansluiting 2"-3"; DN50-80		
Inlaatmaten	Aansluiting	Breedte (D)	Hoogte (H)	Gewicht	Breedte (D)	Hoogte (H)	Gewicht	Breedte (D)	Hoogte (H)	Gewicht
in; mm		mm	mm	Kg	mm	mm	Kg	mm	mm	Kg
3/4"-1"; DN20-25	Schroefdraad	97	160	0.5	---	---	---	---	---	---
2"; DN50	Schroefdraad	---	---	---	143	240	1.5	---	---	---
2"; DN50	Geflensd	---	---	---	---	---	---	165	240	1.95
3"; DN80	Geflensd	---	---	---	---	---	---	200	253	3.1