



# מגוף מקטין לחץ

## דגם IR-220-3W-MXZ

מגוף הקטנת הלחץ של ברמד הוא מגוף בקרה הידראולי, המופעל באמצעות דיאפרגמה, שמקטין לחץ גבוה בצד הכניסה ללחץ נמוך וקבוע בצד היציאה, ונפתח באופן מלא כאשר לחץ הקו יורד. \*מגוף זה מיועד לשימוש בהשקיה בלבד ואינו מיועד לשימושים אחרים! אחריות היצרן מוגבלת לשימוש המותר בלבד.

### תכונות ותועלות

- הנעה בלחץ קו, מבוקר הידראולית
- מגן על מערכות במורד הזרם
- נפתח במלואו בעת ירידת לחץ הקו
- פתיחה וסגירה חלקה של המגוף
- וויסות מדויק ויציב
- דרישות לחץ עבודה נמוך
- מגוף גלוב הידרואפקטיבי קומפוזיט
- מעבר זרימה בלתי חסום
- חלק נע יחיד
- קיבולת ספיקה גבוהה
- עמיד במיוחד, עמיד בפני כימיקלים וקוויטציה
- דיאפרגמה גמישה מאוחדת ופקק מונחה
- ביצועי יסות מצוינים בזרימות נמוכות
- מונע שחיקה ועיוות של הדיאפרגמה
- דיאפרגמה נתמכת ומאוזנת לחלוטין
- דורש לחץ הפעלה נמוך
- עיצוב ידידותי למשתמש
- בדיקת קו ושירות פשוטים

### יישומים אופייניים

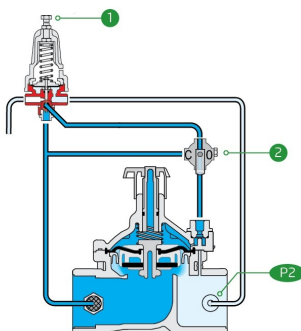
- מערכות טפטוף
- מערכות הקטנת לחץ
- מערכות הנתונות ללחץ אספקה משתנה
- נוף
- מערכות השקיה לחיסכון באנרגיה



- [1] דגם ברמד IR-220-3W-MXZ יוצר אזור לחץ מוקטן, ומגן על קווי המשנה וקו ההפצה.
- [2] שסתום אוויר קינטי דגם IR-K10
- [3] שסתום אוויר משולב דגם IR-C10

### הפעלה:

נווט הקטנת הלחץ [1] מורה למגוף הראשי לוסת סגירה כאשר לחץ המורד [P2] עולה על כיול הנווט, ולפתוח באופן מלא כאשר הוא יורד מתחת לכיול הנווט. הבורר הידני [2] מאפשר סגירה ידנית מקומית.





## נתונים טכניים

דרג לחץ: 10 בר

תחום לחצי העבודה: 0.7-10 בר

חומרי מבנה

גוף ומכסה:

פוליאימיד 6-1 - 30% סיבי זכוכית

דיאפרגמה:

NBR

קפיץ:

נירוסטה

אביזרים ללולאת פיקוד

נווט PC-SHARP-X-P:PR

תחום קפיצי הנווט:

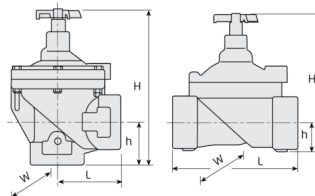
קפיץ	צבע הקפיץ	תחום הכיול
J	ירוק	0.2-1.7 בר
K	אפור	0.5-3.0 בר
N	ניטרלי	0.8-6.5 בר
V	כחול ולבן	1.0-10.0 בר

קפיץ סטנדרטי - מסומן בולט

צינוריות ומחברים:  
פוליאתלן ופוליפרופילן  
\*לפילוטטים נוספים נא להיוועץ  
ב-BERMAD

## מפרט טכני

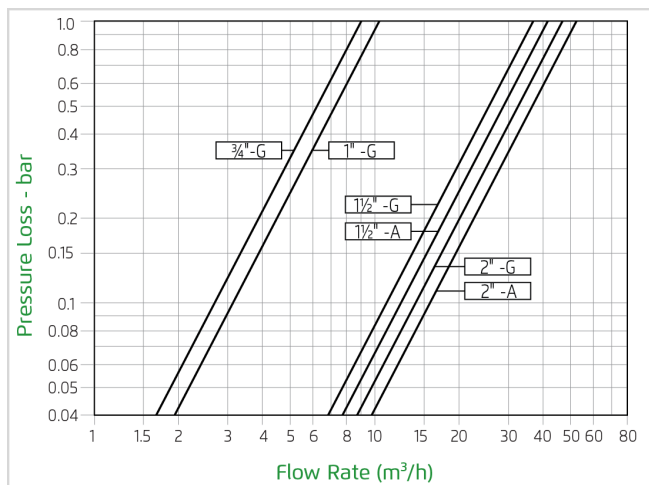
עבור סוגי חיבורי קצה נוספים,  
אנא עיין בדף ההנדסה המלא של [ברמד](#).



KV	CCDV (Lit)	W	h (mm)	H (mm)	L (mm)	משקל (Kg)	חיבור קצה	תצורה	מידות
37	0.072	125	35	180	160	1	הברגה	תצורת גלוב	1½" ; DN40
41	0.072	125	40	190	80	0.95	הברגה	זוויתי	1½" ; DN40
47	0.072	125	38	190	170	1.1	הברגה	תצורת גלוב	2" ; DN50
52	0.072	125	60	210	85	0.91	הברגה	זוויתי	2" ; DN50

CCDV = נפח תזוזת תא בקרה

## גרף הפסדי עומד



## תכונות אופציונליות

קוד	תיאור	טווח קטרים
M	סגירה מכאנית	DN40-50 / 2"-1½"
5	מדכך	DN40-50 / 2"-1½"
Z	בחון הפעלה ידנית תלת דרכי	DN40-50 / 2"-1½"

## הפרש לחץ וחישוב ספיקה

$$\Delta P = \left( \frac{Q}{Kv} \right)^2$$

$Kv = m^3/h @ \Delta P \text{ of } 1 \text{ bar}$   
 $Q = m^3/h$   
 $\Delta P = \text{bar}$