

DRUKREDUCERENDE AFSLUITER

Model IR-220-3W-MXZ

De BERMAD drukreducerende afsluiter is een hydraulisch bediende, membraangestuurde regelafsluiter die een hogere stroomopwaartse druk reduceert tot een lagere, constante stroomafwaartse druk en volledig opent bij een drukval in de leiding.

Deze afsluiter is uitsluitend bestemd voor irrigatiegebruik en niet voor andere toepassingen! De fabrieksgarantie is beperkt tot het toegestane gebruik.



- [1] BERMAD Model IR-220-3W-MXZ creëert een drukreducerende zone en beschermt de leidingen en de distributieleiding.
 [2] Kinetische ontluchter-beluchter Model IR-K10
 [3] Combinatie-ontluchter Model IR-C10

Eigenschappen & voordelen

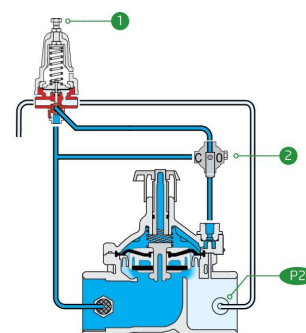
- Lijndrukgestuurd, hydraulisch geregeld
 - Beschermt stroomafwaartse systemen
 - Opent volledig bij een drukval in de leiding
- Soepel openen en sluiten van de afsluiter
 - Nauwkeurige en stabiele regeling
 - Lage eisen aan de bedrijfsdruk
- Composiet hydro-efficiënte globe-afsluiter
 - Ongehinderde doorstroming
 - Enkel bewegend onderdeel
 - Hoge doorstroomcapaciteit
 - Zeer duurzaam, chemisch en cavitatiebestendig
- Geïntegreerd flexibel membraan en geleide klep
 - Uitstekende prestaties bij lage debietregeling
 - Voorkomt erosie en vervorming van het membraan
- Volledig ondersteund & gebalanceerd membraan
 - Vereist een lage bedieningsdruk
- Gebruiksvriendelijk ontwerp
 - Eenvoudige in-line inspectie en onderhoud

Typische toepassingen

- Drip Systemen
- Drukreducerende systemen
- Systemen onderhevig aan variërende toevoerdruk
- Landschap
- Energiebesparende irrigatiesystemen

Bediening:

De Drukreducerende Pilot [1] stuurt de hoofdafsluiter aan om te smoren en te sluiten wanneer de stroomafwaartse druk [P2] boven de pilotinstelling uitkomt, en om volledig te openen wanneer deze onder de pilotinstelling zakt. De Handmatige Selector [2] maakt lokaal handmatig sluiten mogelijk.





Technische gegevens

Drukklass:
10 bar

Werkdrukbereik:
0.7-10 bar

Materialen

Huis & deksel:
Polyamide 6 & 30% GF

Membraan:
NBR of EPDM

Veer:
Roestvast Staal

Trim componenten

PR Pilot: PC-SHARP-X-P

Pilotveerbereik:

Veer	Veerkleur	Instelbereik
J	Groen	0.2-1.7 bar
K	Grijs	0.5-3.0 bar
N	Natuurlijk	0.8-6.5 bar
V	Blauw & Wit	1.0-10.0 bar

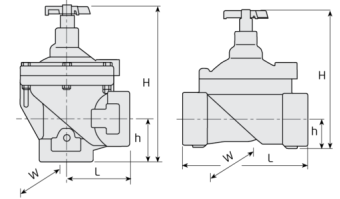
Standaardveer - vetgedrukt gemarkeerd

Slangen en koppelingen:
Polyethyleen en
Polypropyleen

*Voor andere pilots kunt u
contact opnemen met BERMAD

Technische specificaties

Voor andere aansluittypes,
raadpleeg de volledige engineeringpagina van BERMAD.



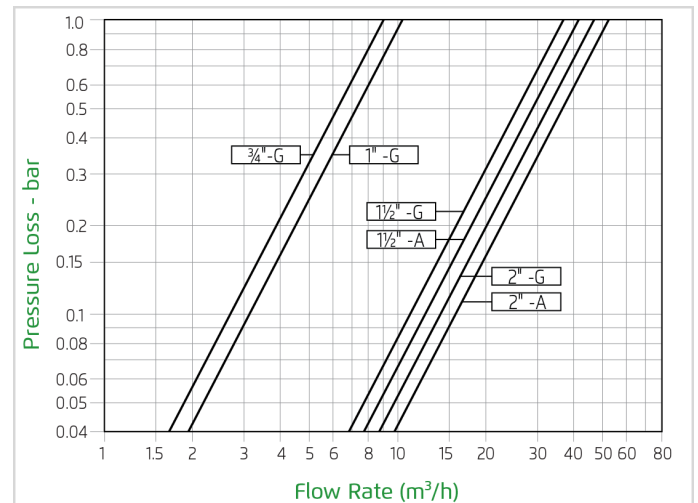
Maat	Uitvoering	Aansluiting	Gewicht (Kg)	(mm)	(mm)	(mm)		CCDV (Lit)	KV
1½" ; DN40	Globe	Schroefdraad	1	160	180	35	125	0.072	37
1½" ; DN40	Haaks	Schroefdraad	0.95	80	190	40	125	0.072	41
2" ; DN50	Globe	Schroefdraad	1.1	170	190	38	125	0.072	47
2" ; DN50	Haaks	Schroefdraad	0.91	85	210	60	125	0.072	52

CCDV = Verplaatsingsvolume van de regelkamer

Optionele functies

Code	Beschrijving	Afmetingen
M	Flowstem	1½"-2" / DN40-50
5	Kunststof testpunt	1½"-2" / DN40-50
Z	Handmatige selector	1½"-2" / DN40-50

Stromingsdiagram



Drukverschil- en debietberekening

$$\Delta P = \left(\frac{Q}{Kv} \right)^2$$

Kv = m³/h @ ΔP of 1 bar
Q = m³/h
ΔP = bar