



מגוף מקטין לחץ

דגם IR-220-55-3W-MX

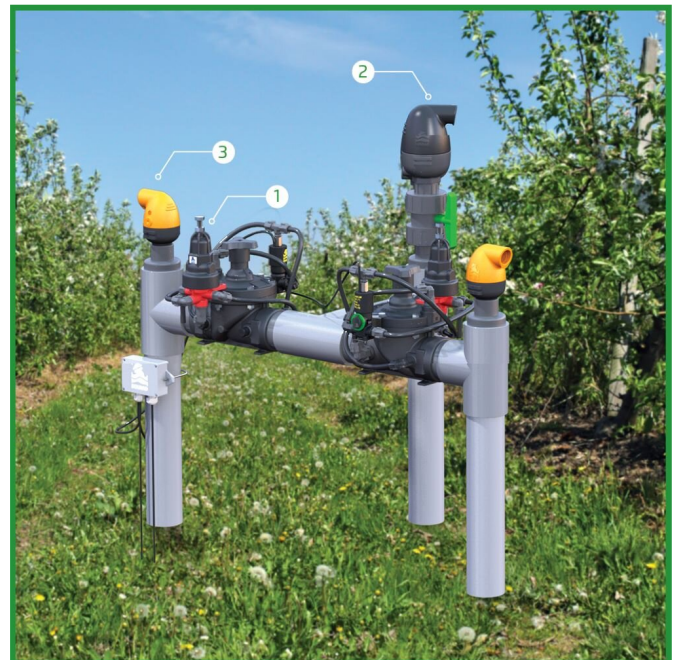
מגוף בקרת הקטנת לחץ של BERMAD עם בקרה סולנואידית הוא מגוף בקרה הידראולי, מופעל דיאפרגמה, שמקטין לחץ גבוה בצד הכניסה ללחץ נמוך וקבוע בצד היציאה, ללא תלות בשינויים בביקוש, ונפתח באופן מלא כאשר לחץ הקו יורד. דגם BERMAD IR-220-55-3W-MX נפתח או נסגר בתגובה לאות חשמלי. *מגוף זה מיועד לשימוש בהשקיה בלבד ואינו מיועד לשימושים אחרים! אחריות היצרן מוגבלת לשימוש המותר בלבד.

תכונות ותועלות

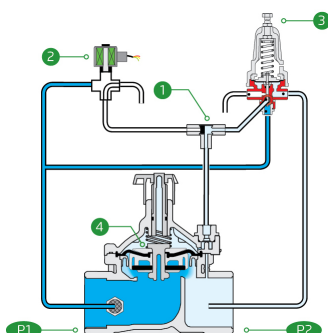
- מופעל בלחץ הקו, מבוקר הידראולית
- מגן על מערכות במורד הזרם
- נפתח במלואו בעת ירידת לחץ הקו
- מופעל חשמלית פתיחה/סגירה
- פתיחה וסגירה חלקה של המגוף
- וויסות מדויק ויציב
- דרישות לחץ עבודה נמוך
- מגוף גלוב הידרואפקטיבי קומפוזיט
- מעבר זרימה בלתי חסום
- חלק נע יחיד
- קיבולת ספיקה גבוהה
- עמיד במיוחד, עמיד בפני כימיקלים וקוויטציה
- דיאפרגמה גמישה מאוחדת ופקק מונחה
- ביצועי ויסות מצוינים בזרימות נמוכות
- מונע שחיקה ועיוות של הדיאפרגמה
- דיאפרגמה נתמכת ומאוזנת לחלוטין
- דורש לחץ הפעלה נמוך
- עיצוב ייחודי למשתמש
- בדיקת קו ושירות פשוטים

יישומים אופייניים

- מערכות השקיה אוטומטיות
- מערכות טפטוף
- מערכות הקטנת לחץ
- מערכות הנתונות ללחץ אספקה משתנה
- נוף
- מערכות השקיה לחיסכון באנרגיה



- [1] דגם IR-220-55-3W-X של ברמד נפתח בתגובה לאות חשמלי, ומייצר אזור לחץ מוקטן המגן על קווי המשנה וקו הפצה.
- [2] שסתום אוויר משולב דגם IR-C10
- [3] שסתום אוויר קינטי דגם IR-K10



הפעלה:

שסתום הבורר [1] מחבר הידראולית את הסולנואיד [2] או את נווט הקטנת הלחץ (PRP) [3] לתא הבקרה של המגוף [4]. כאשר הסולנואיד סגור, ה-PRP מורה למגוף להיסגר באופן מבוקר אם לחץ המורד [P2] עולה מעל ערך הכיול, ולפתוח את המגוף באופן מלא כאשר [P2] נמוך מערך הכיול. בתגובה לאות חשמלי, הסולנואיד מתחלף, ומפנה את לחץ הקו דרך שסתום הבורר אל תא הבקרה, ובכך סוגר את המגוף. לסולנואיד קיימת גם אפשרות סגירה ידנית מקומית.



נתונים טכניים

דרג לחץ: 10 בר

תחום לחצי העבודה: 0.7-10 בר

חומרי מבנה:

גוף ומכסה:
פוליאימיד 6-1 - 30% סיבי זכוכית

דיאפרגמה:
NBR

קפיץ:
נירוסטה

אביזרים ללולאת פיקוד

נווט PC-SHARP-X-P:PR

תחום קפיצי הנווט:

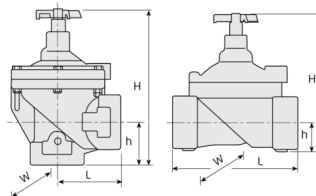
תחום הכיול	צבע הקפיץ	קפיץ
בר 0.2-1.7	ירוק	J
בר 0.5-3.0	אפור	K
בר 0.8-6.5	ניטרלי	N
בר 1.0-10.0	כחול ולבן	V

קפיץ סטנדרטי - מסומן בולט

צינורות ומחברים:
פוליאיתלן ופוליפרופילן

מפרט טכני

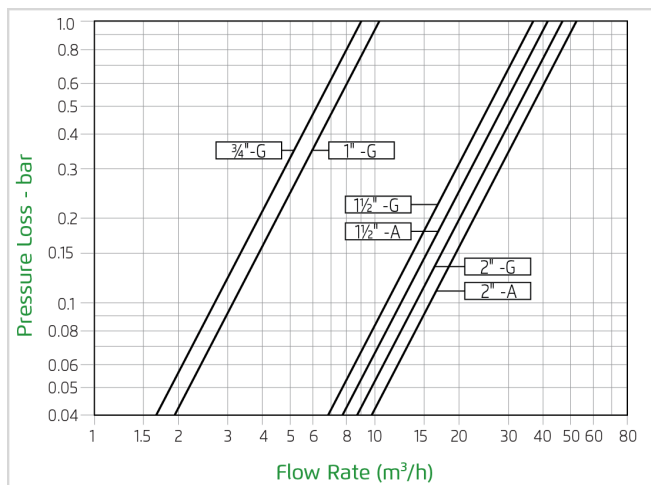
עבור סוגי חיבורי קצה נוספים,
אנא עיין בדף ההנדסה המלא של [ברמד](#).



KV	CCDV (Lit)	W	h (mm)	H (mm)	L (mm)	משקל (Kg)	חיבור קצה	תצורה	מידות
37	0.072	125	35	180	160	1	הברגה	תצורת גלוב	1½" ; DN40
41	0.072	125	40	190	80	0.95	הברגה	זוויתי	1½" ; DN40
47	0.072	125	38	190	170	1.1	הברגה	תצורת גלוב	2" ; DN50
52	0.072	125	60	210	85	0.91	הברגה	זוויתי	2" ; DN50

CCDV = נפח תזוזת תא בקרה

גרף הפסדי עומד



תכונות אופציונליות

קוד	תיאור	טווח קטרים
M	סגירה מכאנית	DN40-50 / "2-½1
5	מדכך	DN40-50 / "2-½1
Z	בחון הפעלה ידנית תלת דרכי	DN40-50 / "2-½1

הפרש לחץ וחישוב ספיקה

$$\Delta P = \left(\frac{Q}{Kv} \right)^2$$

$Kv = m^3/h @ \Delta P \text{ of } 1 \text{ bar}$
 $Q = m^3/h$
 $\Delta P = \text{bar}$