



DRUKREDUCERENDE EN DRUKHOUDENDE AFSLUITER

Model IR-123-3W-XZ

Het BERMAD Model IR-123-3W-XZ is een hydraulisch bediende, membraangestuurde regelafsluiter die de minimale, vooraf ingestelde stroomopwaartse (tegen) druk handhaaft en de stroomafwaartse druk reduceert tot een constant, vooraf ingesteld maximum.



- [1] BERMAD Model IR-123-3W-XZ handhaaft de systeemdruk van de toevoer en creëert een gereduceerde hogere drukzone.
- [2] Elektromagnetische flowmeter
- [3] Combinatie-ontluchter Model IR-C10
- [4] Hydraulisch filterspoelventiel model IR-350
- [5] Hydraulische regelafsluiter model IR-105-Z
- [6] Kinetische ontluchter-beluchter Model IR-K10

Eigenschappen & voordelen

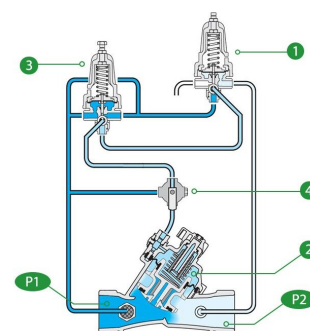
- Lijndrukgestuurd, hydraulisch geregeld
 - Beschermt stroomafwaartse systemen
 - Geeft prioriteit aan drukzones
 - Regelt het vullen van het systeem
- Samengestelde afsluiter met industriële kwaliteit en ontwerp
 - Zeer duurzaam, chemisch en cavitatiebestendig
 - Geen interne bouten en moeren
- hYflow 'Y' afsluiterhuis met "Look Through"-ontwerp
 - Ultrahoge debietcapaciteit bij lage drukval
- Geïntegreerd "Flexibel Super Travel" (FST) membraan en geleide klep
 - Nauwkeurige en stabiele regeling met soepele sluiting
 - Vereist een lage openings- en bedieningsdruk
 - Voorkomt erosie en vervorming van het membraan
- Gebruiksvriendelijk ontwerp
 - Eenvoudige drukinstelling
 - Eenvoudige in-line inspectie en onderhoud

Typische toepassingen

- Oplossingen voor leidingvullingregeling
- Leegloopbeveiliging
- Drukreducerende systemen
- Infield-filters terugspoelen drukhandhaving
- Energiebesparende irrigatiesystemen

Bediening:

De drukreducerende pilot (PRP) [1] is hydraulisch verbonden met de regelkamer van de afsluiter [2] via de drukhandvingpilot (PSP) [3]. De PSP geeft de afsluiter de opdracht om te sluiten wanneer de stroomopwaartse druk [P1] onder de ingestelde waarde zakt. Wanneer [P1] boven de ingestelde waarde stijgt, schakelt de PSP om en laat de PRP de afsluiter regelen, waarbij deze wordt aangestuurd om de stroomafwaartse druk [P2] te verlagen. De handmatige selector [4] maakt lokaal handmatig sluiten mogelijk.



Alle afbeeldingen in deze catalogus dienen uitsluitend ter illustratie



Technische gegevens

Drukklassen:
10 bar

Werkdrukbereik:
0.5-10 bar

Materialen

Huis & deksel:
Polyamide 6 & 30% GF

Membraan:
NR, met nylonweefsel versterkt

Veer:
Roestvast Staal

Trim componenten

PR Pilot: PC-SHARP-X-P

PS Pilot: PC-SHARP-X-P

Pilotveerbereik:

Veer	Veerkleur	Instelbereik
J	Groen	0.2-1.7 bar
K	Grijs	0.5-3.0 bar
N	Natuurlijk	0.8-6.5 bar
V	Blauw & Wit	1.0-10.0 bar

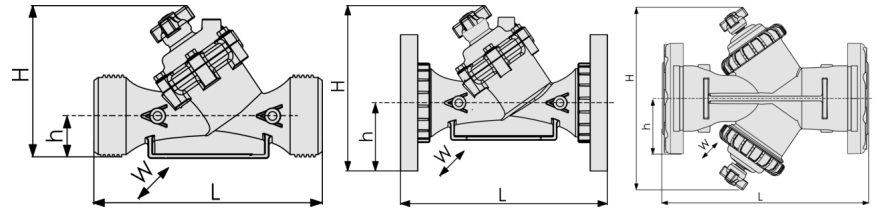
Standaardveer - vetgedrukt gemarkeerd

Slangen en koppelingen:

Polyethyleen en Polypropyleen

Technische specificaties

Voor andere uitvoeringen en aansluittypes, raadpleeg de volledige engineeringpagina van [BERMAD](http://www.bermad.com).



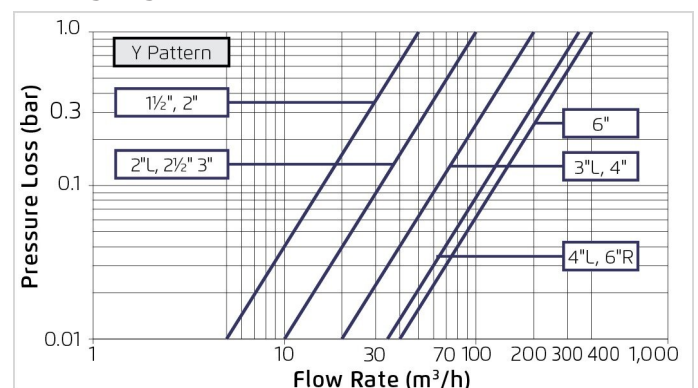
Maat	Uitvoering	Aansluiting	Gewicht (Kg)	(mm)	(mm)	(mm)		CCDV (Lit)	KV
1½" ; DN40	Oblique	Schroefdraad	1.1	200	173	40	97	0.12	50
2" ; DN50	Oblique	Schroefdraad	1.2	230	173	40	97	0.12	50
2"L ; DN50L	Oblique	Schroefdraad	1.5	230	187	43	135	0.15	100
2½" ; DN65	Oblique	Schroefdraad	1.5	230	187	43	135	0.15	100
3" ; DN80	Oblique	Schroefdraad	1.6	298	199	55	135	0.15	100
3" ; DN80	Oblique	Kunststof flenzen	2.5	308	244	100	200	0.15	100
3" ; DN80	Oblique	Metalen flenzen	4.4	308	244	100	200	0.15	100
3"L ; DN80L	Oblique	Schroefdraad	3	298	278	60	168	0.62	200
3"L ; DN80L	Oblique	Kunststof flenzen	3.7	308	317	100	200	0.62	200
3"L ; DN80L	Oblique	Metalen flenzen	4.6	308	317	100	200	0.62	200
4" ; DN100	Oblique	Kunststof flenzen	4.6	350	329	112	224	0.62	200
4" ; DN100	Oblique	Metalen flenzen	7.4	350	329	112	224	0.62	200
4"L ; DN100L	Oblique	Kunststof flenzen	9.2	442	340	112	226	1.15	340
4"L ; DN100L	Oblique	Metalen flenzen	11.2	442	340	112	226	1.15	340
6"R ; DN150R	Oblique	Metalen flenzen	16.5	470	377	149	287	1.15	340
6" ; DN150	Boxer	Gegroefd	11	480	387	100	475	2x0.62	400
6" ; DN150	Boxer	Kunststof flenzen	12.5	504	387	143	475	2x0.62	400

CCDV = Verplaatsingsvolume van de regelkamer • **Schroefdraad** = BSP & NPT zijn beschikbaar. Externe schroefdraad is alleen beschikbaar voor 2" en 2½". • Andere aansluitingen zijn op aanvraag beschikbaar. Voor afmetingen en gewichten van adapters of afsluiters met adapters kunt u contact opnemen met de klantenservice.

Optionele functies

Code	Beschrijving	Afmetingen
M	Flowstem (*Uitgezonderd maten 4"L, 6"R)	1½"-6" / DN40-150
Z	Handmatige selector	1½"-4" / DN40-100
V3	Victaulic PVC-adapters 3"	3" / DN80
V4	Victaulic PVC-adapters 4"	4" / DN100

Stromingsdiagram



Drukverschil- en debietberekening

$$\Delta P = \left(\frac{Q}{Kv} \right)^2$$

$Kv = m^3/h @ \Delta P \text{ of } 1 \text{ bar}$
 $Q = m^3/h$
 $\Delta P = \text{bar}$