

מגוף מקטין לחץ

דגם IR-120-54-3W-X

מגוף מקטין לחץ, סגור בדרך כלל, של BERMAD עם לולאת פיקוד הידראולית, הוא מגוף בקרה הידראולי, מופעל דיאפרגמה, שמקטין לחץ מעלה גבוה ללחץ מורד קבוע ונמוך, ללא תלות בשינויים בדרישה, ונפתח באופן מלא כאשר לחץ הקו יורד. זהו מגוף סגור בדרך כלל, שנפתח בתגובה לפקודת לחץ מרחוק ונסגר בהיעדר פקודה זו.



תכונות ותועלות

- מגוף בקרה הידראולי מונע לחץ קו, סגור במצב רגיל
 - מגן על מערכות במורד הזרם
 - נפתח במלואו בעת ירידת לחץ הקו
 - מגביר ומעביר פקודות מרחוק חלשות
 - סוגר במקרה של כשל בלחץ פיקוד
- מגוף מחומר מרוכב מהונדס בעיצוב תעשייתי
 - מותאם באתר למגוון רחב של חיבורי קצה
 - חיבורי אוגן מפרקיים שמבטלים כיפוף קו ולחצים הידראוליים
 - עמיד במיוחד, עמיד בפני כימיקלים וקוויטציה
- גוף מגוף 'Y' hYflow בעיצוב "Look Through"
 - קיבולת ספיקה גבוהה במיוחד באובדן לחץ נמוך
- דיאפרגמה אחודה, גמישה וארוכת מהלך, עם סגר מובל
 - ויסות מדויק ויציב עם סגירה חלקה
 - דורש לחץ הפעלה נמוך
 - מונע שחיקה ועיוות של הדיאפרגמה
 - בדיקת קו ושירות פשוטים

יישומים אופייניים

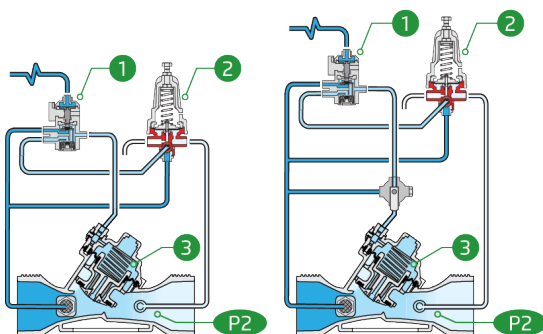
- מערכות השקיה אוטומטיות
- מערכות הקטנת לחץ
- מערכות הנתונות ללחץ אספקה משתנה
- מרכזי הפצה
- מערכות השקיה לחיסכון באנרגיה



- [1] דגם BERMAD IR-120-54-3W-X נפתח בפקודת עליית לחץ, ומייצר אזור לחץ מוקטן המגן על קווים צדדיים וקו הפצה.
- [2] שסתום אוויר קינטי דגם IR-K10
- [3] שסתום אוויר משולב דגם IR-C30

הפעלה:

מגוף ממסר הידראולי תלת-דרכי (3W-HRV) [1] מחבר באופן הידראולי את נווט הקטנת הלחץ (PRP) [2] לתא הבקרה של המגוף [3]. ה-PRP מורה למגוף לווסת ולסגור כאשר לחץ המורד [P2] עולה מעל כיוול הנווט, ולפתוח באופן מלא כאשר הוא יורד מתחת לכיוול הנווט. מגוף ה-3W-HRV מתחלף בעת פקודת ירידת לחץ, ומפנה את לחץ הקו אל תא הבקרה, ובכך גורם לסגירת המגוף הראשי. בנוסף, מגוף ה-3W-HRV כולל אפשרות סגירה ידנית מקומית.





נתונים טכניים

דרג לחץ : 10 בר
תחום לחצי העבודה: 0.5-10 בר

חומרי מבנה

גוף ומכסה: פוליאימיד 6-1 - 30% סיבי זכוכית

דיאפרגמה: בד מחוזק בניילון NR

קפיץ: נירוסטה

אביזרים ללולאת פיקוד

נווט PR : PC-SHARP-X-P

תחום קפיצי הנווט:

קפיץ	צבע הקפיץ	תחום הכיול
J	ירוק	0.2-1.7 בר
K	אפור	0.5-3.0 בר
N	ניטרלי	0.8-6.5 בר
V	כחול ולבן	1.0-10.0 בר

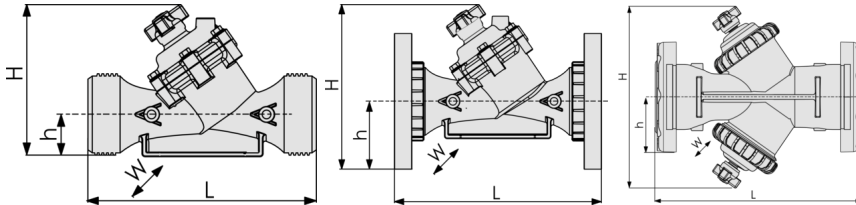
קפיץ סטנדרטי - מסומן בולט

צינוריות ומחברים:

פוליאתלן ופוליפרופילן

3W-HRV*

- קפיץ סטנדרטי - 0-10 מ'
- אופציונלי 10-20 מ'

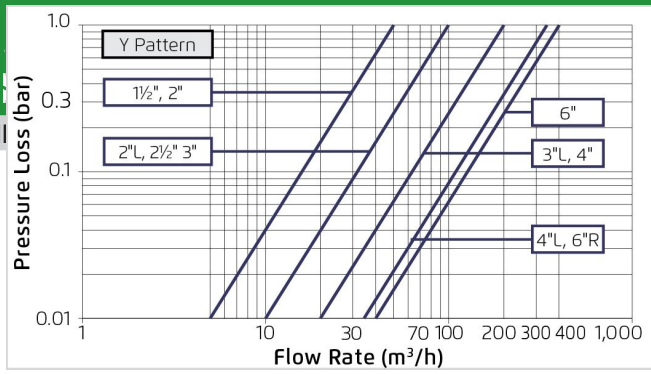


מפרט טכני

לתצורות אחרות ולסוגי חיבורי קצה נוספים, אנא עיין בעמוד ההנדסי המלא של [BERMAD](#).

KV	CCDV (Lit)	W	h (mm)	H (mm)	L (mm)	משקל (Kg)	חיבור קצה	תצורה	מידות
50	0.12	97	40	173	200	1.1	הברגה	תצורה אלכסונית	1½" ; DN40
50	0.12	97	40	173	230	1.2	הברגה	תצורה אלכסונית	2" ; DN50
100	0.15	135	43	187	230	1.5	הברגה	תצורה אלכסונית	2" L ; DN50L
100	0.15	135	43	187	230	1.5	הברגה	תצורה אלכסונית	2½" ; DN65
100	0.15	135	55	199	298	1.6	הברגה	תצורה אלכסונית	3" ; DN80
100	0.15	200	100	244	308	2.5	אוגן פלסטיק	תצורה אלכסונית	3" ; DN80
100	0.15	200	100	244	308	4.4	אוגן מתכת	תצורה אלכסונית	3" ; DN80
200	0.62	168	60	278	298	3	הברגה	תצורה אלכסונית	3" L ; DN80L
200	0.62	200	100	317	308	3.7	אוגן פלסטיק	תצורה אלכסונית	3" L ; DN80L
200	0.62	200	100	317	308	4.6	אוגן מתכת	תצורה אלכסונית	3" L ; DN80L
200	0.62	224	112	329	350	4.6	אוגן פלסטיק	תצורה אלכסונית	4" ; DN100
200	0.62	224	112	329	350	7.4	אוגן מתכת	תצורה אלכסונית	4" ; DN100
340	1.15	226	112	340	442	9.2	אוגן פלסטיק	תצורה אלכסונית	4" L ; DN100L
340	1.15	226	112	340	442	11.2	אוגן מתכת	תצורה אלכסונית	4" L ; DN100L
340	1.15	287	149	377	470	16.5	אוגן מתכת	תצורה אלכסונית	6" R ; DN150R
400	2x0.62	475	100	387	480	11	מחורץ	בוקטר	6" ; DN150
400	2x0.62	475	143	387	504	12.5	אוגן פלסטיק	בוקטר	6" ; DN150

CCDV = נפח תזוזת תא בקרה • הברגה = BSP & NPT זמינים. הברגה חיצונית זמינה רק עבור 2" ו-2½". חיבורי קצה נוספים זמינים לפי דרישה. למידות ומשקלים של מתאמים או מגופים עם מתאמים, אנא פנו לשירות הלקוחות.



הפרש לחץ וחישוב ספיקה

$$\Delta P = \left(\frac{Q}{Kv} \right)^2$$

Kv = m³/h @ ΔP of 1 bar
 Q = m³/h
 ΔP = bar

טווח קטרים	תיאור	קוד
DN40-150 / "6-1/2"	סגירה מכנית	M
DN40-100 / "4-1/2"	מדבק	5
DN40-100 / "4-1/2"	מדרכי	סדרה 100
DN80 / "3"	PVC	הלחנת לחץ
DN100 / "4"	מתאמים ויקטאוליק "4"	V4

