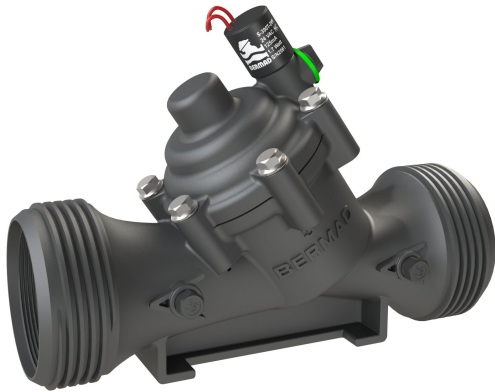


# מגוף מבוקר סולנואיד

## דגם IR-11T-N1-2W

מגוף בקרה דו-דרכי מבוקר סולנואיד של BERMAD הוא מגוף בקרה המופעל הידראולית ומופעל דיאפרגמה, עם לולאת פיקוד הידראולית פנימית מסוג Feed & Bleed. דגם BERMAD IR-11T-N1-2W נפתח ונסגר באטימה מלאה בתגובה לאות חשמלי, שגורם לסולנואיד לפתוח או לסגור את לולאת הפיקוד ההידראולית הפנימית של המגוף.



### תכונות ותועלות

- מגוף בקרה הידראולית
- מופעל מלחץ הקו
- מופעל הידראולית פתיחה/סגירה
- מגוף מחומר מרוכב מהונדס בעיצוב תעשייתי
- מותאם באתר למגוון רחב של חיבורי קצה
- עמיד במיוחד, עמיד בפני כימיקלים וקוויטציה
- גוף מגוף 'Y' hYflow בעיצוב "Look Through"
- קיבולת ספיקה גבוהה במיוחד באובדן לחץ נמוך
- דיאפרגמה אחודה, גמישה וארוכת מהלך, עם סגר מובל
- ויסות מדויק ויציב עם סגירה חלקה
- דורש לחץ הפעלה נמוך
- מונע שחיקה ועיוות של הדיאפרגמה
- בדיקת קו ושירות פשוטים

### יישומים אופייניים

- מערכות השקיה אוטומטיות
- השקיית חממות
- מערכות השקיה בלחץ אספקה נמוך
- מערכות השקיה לחיסכון באנרגיה
- נוף - מוניציפלי וביתי
- מדשאות - מגרשי גולף ואצטדיונים

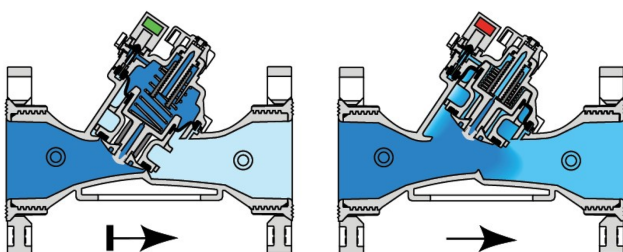


[1] דגם BERMAD IR-11T-N1-2W נפתח ונסגר לפי פקודה חשמלית  
[2] שסתום אוויר משולב דגם IR-C10

### הפעלה:

**מצב סגור:** ההיצרות הפנימית מאפשרת באופן רציף ללחץ הקו להיכנס לתא הבקרה. הסולנואיד שולט ביציאת הזרימה מתא הבקרה. כאשר הסולנואיד סגור, הלחץ מצטבר בתא הבקרה וכך גורם לסגירת המגוף.

**מצב פתוח:** פתיחת הסולנואיד משחררת יותר זרימה מתא הבקרה ממה שההיצרות מאפשרת להיכנס. כתוצאה מכך הלחץ המצטבר בתא הבקרה יורד, ולחץ הקו הפועל על הסגר פותח את המגוף.



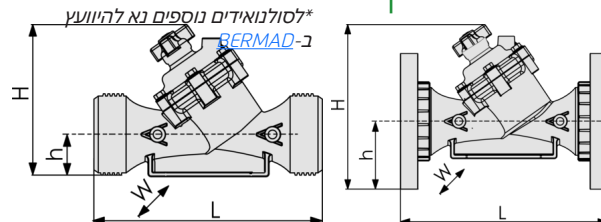


## נתונים טכניים

דרג לחץ: 10 בר  
תחום לחצי העבודה: 0.5-10 בר

אביזרים ללולאת פיקוד  
צינוריות ומחברים:  
פוליאתילן ופוליפרופילן  
סולנואיד AC:  
S-390-T-2W  
סולנואיד DC:  
S-390-T-2W  
סולנואיד פולסים DC:  
S-392-T-2W

חומרי מבנה  
גוף ומכסה:  
פוליאימיד 6-6 30% סיבי זכוכית  
דיאפרגמה:  
בד מחוזק בניילון NR  
קפיץ:  
נירוסטה



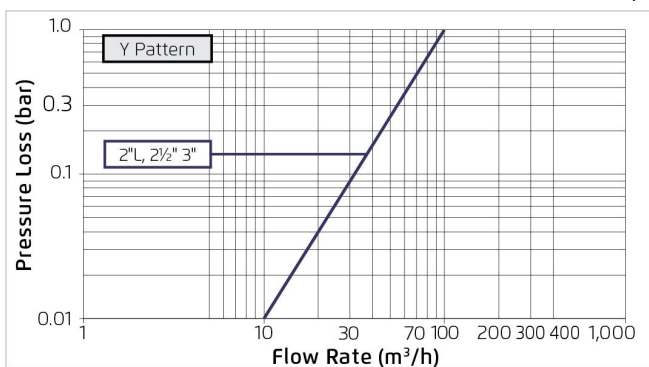
## מפרט טכני

לתצורות אחרות ולסוגי חיבורי קצה נוספים, אנא עיין בעמוד ההנדסי המלא של BERMAD.

KV	CCDV (Lit)	W	h (mm)	H (mm)	L (mm)	משקל (Kg)	חיבור קצה	תצורה	מידות
50	0.12	97	40	173	200	1.1	הברגה	תצורה אלכסונית	1½" ; DN40
50	0.12	97	40	173	230	1.2	הברגה	תצורה אלכסונית	2" ; DN50
100	0.15	135	43	187	230	1.5	הברגה	תצורה אלכסונית	2" L ; DN50L
100	0.15	135	43	187	230	1.5	הברגה	תצורה אלכסונית	2½" ; DN65
100	0.15	135	55	199	298	1.6	הברגה	תצורה אלכסונית	3" ; DN80
100	0.15	200	100	244	308	2.5	אוגן פלסטיק	תצורה אלכסונית	3" ; DN80
100	0.15	200	100	244	308	4.4	אוגן מתכת	תצורה אלכסונית	3" ; DN80

CCDV = נפח תזוזת תא בקרה • הברגה = BSP & NPT זמינים. הברגה חיצונית זמינה רק עבור 2" ו-1½". חיבורי קצה נוספים זמינים לפי דרישה. למידות ומשקלים של מתאמים או מגופים עם מתאמים, אנא פנו לשירות הלקוחות.

## גרף הפסדי עומד



מעגל דו-דרכי "הפסד עומד נוסף" (ל-V" מתחת ל-2 מ' שנייה): 0.3 בר

הפרש לחץ וחישוב ספיקה

$$\Delta P = \left( \frac{Q}{Kv} \right)^2$$

$Kv = m^3/h @ \Delta P \text{ of } 1 \text{ bar}$   
 $Q = m^3/h$   
 $\Delta P = \text{bar}$

## תכונות אופציונליות

קוד	תיאור	טווח קטרים
M	סגירה מכאנית	DN65-80 / 3"-1½"
V3	מתאמים ויקטאוליק 3"	DN80 / 3"
V4	מתאמים ויקטאוליק 4"	DN100 / 4"