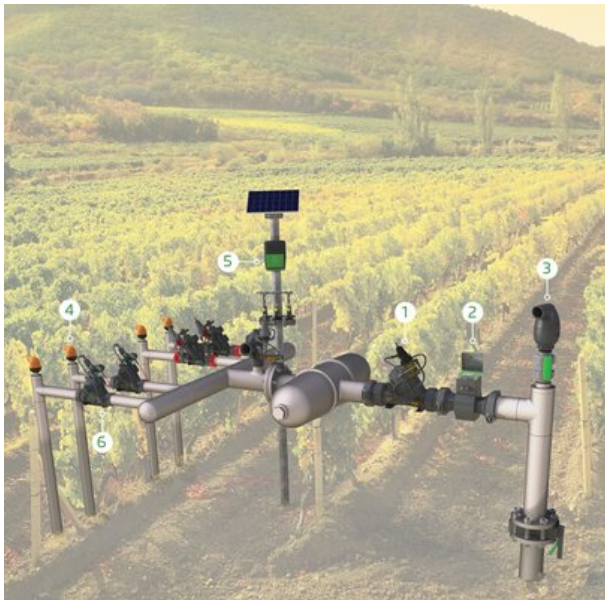


DRUKREDUCERENDE AFSLUITER

Model IR-120-50-HP-3W-XZ

De BERMAD drukreducerende afsluiter met hydraulische afstandsbediening is een hydraulisch bediende, membraangestuurde regelafsluiter, ontworpen voor hoge druk. Deze reduceert een hogere stroomopwaartse druk tot een lagere, constante stroomafwaartse druk en opent volledig bij een drukval in de leiding. De afsluiter opent of sluit in reactie op een externe stuurdruk.



- [1] BERMAD Model IR-120-50-HP-3W-XZ opent bij een dalende stuurdruk en creëert een drukreducerende zone die de leidingen en distributielijnen beschermt.
- [2] Elektromagnetische debietmeter model M10 (composiet)
- [3] Combinatie-luchtklep Model C30
- [4] Kinetische ontluchter-beluchter Model K10
- [5] Slimme irrigatiecontroller-OMEGA
- [6] drukreducerende afsluiter (Top Pilot) Model IR-12T-55-3W-X

Eigenschappen & voordelen

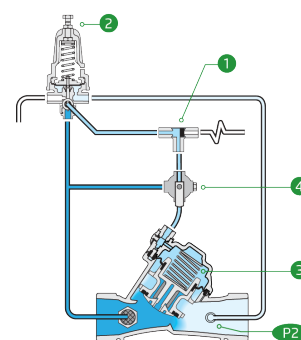
- Lijndrukgestuurd, hydraulisch geregeld
 - Beschermst stroomafwaartse systemen
 - Opent volledig bij een drukval in de leiding
- Samengestelde afsluiter met industriële kwaliteit en ontwerp
 - Zeer duurzaam, chemisch en cavitatiebestendig
 - Ter plaatse aanpasbaar aan een breed scala aan aansluitingen
- hYflow 'Y' afsluiterhuis met "Look Through"-ontwerp
 - Ultrahoge debietcapaciteit bij lage drukval
- Geïntegreerd flexibel membraan en geleide klep
 - Nauwkeurige en stabiele regeling met soepele sluiting
 - Vereist een lage bedieningsdruk
 - Voorkomt erosie en vervorming van het membraan
 - Eenvoudige in-line inspectie en onderhoud

Typische toepassingen

- Geautomatiseerde irrigatiesystemen
- Drukreducerende stations
- Systemen onderhevig aan variërende toevoerdruk
- Distributiecentra
- Energiebesparende irrigatiesystemen

Bediening:

De keuzeklep [1] verbindt de drukreducerende pilot (PRP) [2] hydraulisch met de regelkamer van de afsluiter [3]. De PRP geeft de afsluiter de opdracht om te smoren en te sluiten wanneer de stroomafwaartse druk [P2] boven de ingestelde waarde komt, en om volledig te openen wanneer deze onder de ingestelde waarde zakt. Bij een stijgende stuurdruk schakelt de keuzeklep automatisch om, waardoor de regelkamer onder druk wordt gezet en de hoofdafsluiter sluit. De handmatige selector [4] maakt handmatig sluiten mogelijk.





Technische gegevens

Drukklass:
16 bar

Werkdrukbereik:
0.5-16 bar

Materialen

Huis & deksel:
Versterkt polyamide

Membraan:
EPDM

Veer:
Roestvast Staal

Trim componenten

PR Pilot: PC-SHARP-X-MP

Pilotveerbereik:

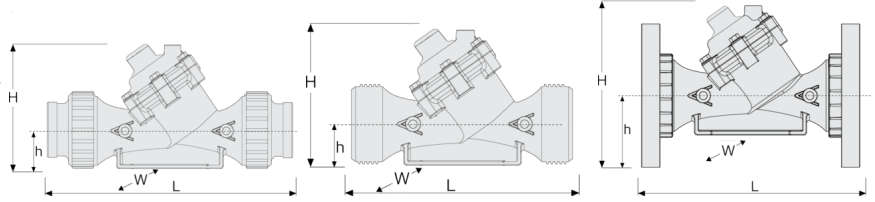
Veer	Veerkleur	Instelbereik
K	Grijs	0.5-3.0 bar
N	Natuurlijk	0.8-6.5 bar
V	Blauw & Wit	1.0-10.0 bar
P	Wit	1.0-16.0 bar

Standaardveer - vetgedrukt gemarkeerd

Slangen en koppelingen:
Versterkt nylon en messing

Technische specificaties

Voor andere uitvoeringen en aansluittypes, raadpleeg de volledige engineeringpagina van [BERMAD](http://www.bermad.com).



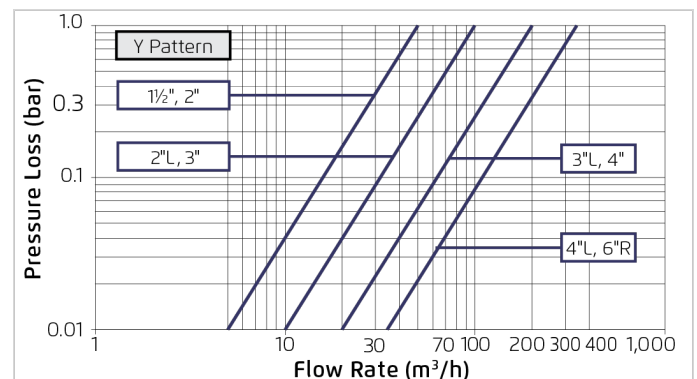
Maat	Uitvoering	Aansluiting	Gewicht (Kg)	(mm)	(mm)	(mm)		CCDV (Lit)	KV
1½" ; DN40	Oblique	Schroefdraad	1.2	200	172	40	97	0.12	50
2" ; DN50	Oblique	Schroefdraad	1.3	230	172	40	97	0.12	50
2" ; DN50	Oblique	Gegroefd	1.4	284	172	40	97	0.12	50
2"L ; DN50L	Oblique	Schroefdraad	1.6	230	172	43	135	0.15	100
2"L ; DN50L	Oblique	Gegroefd	1.7	284	172	43	135	0.15	100
3" ; DN80	Oblique	Schroefdraad	1.8	298	181	55	135	0.15	100
3" ; DN80	Oblique	Gegroefd	1.9	384	188	62	135	0.15	100
3" ; DN80	Oblique	Metalen flenzen	4.6	308	226	100	200	0.15	100
3"L ; DN80L	Oblique	Schroefdraad	3.3	298	243	60	168	0.62	200
3"L ; DN80L	Oblique	Gegroefd	3.4	384	245	62	168	0.62	200
3"L ; DN80L	Oblique	Metalen flenzen	6.1	310	282	100	200	0.62	200
4" ; DN100	Oblique	Gegroefd	4.1	384	245	62	168	0.62	200
4" ; DN100	Oblique	Metalen flenzen	7.8	350	294	112	224	0.62	200
4"L ; DN100L	Oblique	Gegroefd	7.3	400	313	84	226	1.15	340
4"L ; DN100L	Oblique	Metalen flenzen	11.2	442	340	112	226	1.15	340
6"R ; DN150R	Oblique	Metalen flenzen	18.2	470	377	149	287	1.15	340

CCDV = Control Chamber Displacement Volume • **Schroefdraad** = BSP & NPT zijn beschikbaar.

Optionele functies

Code	Beschrijving	Afmetingen
6	Manometer tot 16 bar ¼" buitendraad aansluiting	1½"-6"R / DN40-150R

Stromingsdiagram



Drukverschil- en debietberekening

$$\Delta P = \left(\frac{Q}{Kv} \right)^2$$

$Kv = m^3/h @ \Delta P \text{ of } 1 \text{ bar}$
 $Q = m^3/h$
 $\Delta P = \text{bar}$