

מגוף הקטנת לחץ – דו-נפחי

דגם IR-120-DC-55-3W-X



שסתום בקרת הקטנת לחץ מדגם IR-120-DC-55-3W-X של BERMAD עם בקרה סולנואידית הוא שסתום בקרה דו-נפחי, מופעל הידראולית ומופעל דיאפרגמה, שמקטין לחץ גבוה בצד הכניסה ללחץ נמוך וקבוע בצד היציאה, ונפתח באופן מלא כאשר לחץ הקו יורד, ללא תלות בשינויים בדרישה, ונפתח באופן מלא כאשר לחץ הקו יורד. השסתום נפתח או נסגר בתגובה לאות חשמלי. מגוף דו-נפחי זה הוא מגוף בעל ביצועים גבוהים, שתוכנן במיוחד לתגובה מהירה ולדרישות יסוּת מאתגרות.

תכונות ותועלות

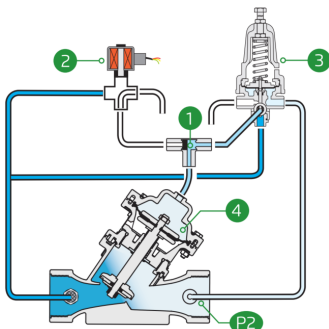
- בקרת לחץ הידראולית עם פיקוד סולנואיד
 - מופעל מלחץ הקו
 - מגן על מערכות במורד הזרם
 - נפתח במלואו בעת ירידת לחץ הקו
 - מופעל חשמלית פתיחה/סגירה
- עיצוב דו-נפחי
 - פתיחה וסגירה בהפעלה מלאה
 - הפסד לחץ מופחת
 - רעש וויסות נמוך
 - מאפיין סגירה ללא הלם
 - דיאפרגמה מוגנת
- מגוף מחומר מרוכב מהונדס בעיצוב תעשייתי
- גוף מגוף 'Y' 'hYflow' בעיצוב "Look Through"
- קיבולת ספיקה גבוהה במיוחד באובדן לחץ נמוך
- עיצוב ידידותי למשתמש
- בדיקת קו ושירות פשוטים

יישומים אופייניים

- מערכות השקיה אוטומטיות
- מערכות הקטנת לחץ
- מערכות הנתונות ללחץ אספקה משתנה
- חלקות מרוחקות ו/או מוגבהות
- מרכזי הפצה
- מערכות השקיה לחיסכון באנרגיה

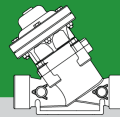


- [1] דגם BERMAD IR-120-DC-55-3W-XZ נפתח בתגובה לאות חשמלי, ויוצר אזור לחץ מוקטן המגן על קווי המשנה וקו ההפצה.
- [2] שסתום אוויר משולב דגם IR-C30
- [3] שסתום אוויר משולב דגם IR-C10
- [4] דגם הידרומטר IR-900-MO הנעה מגנטית
- [5] בקר השקיה חכם-OMEGA



הפעלה:

שסתום הבורר [1] מחבר הידראולית את הסולנואיד [2] או את נווט הקטנת הלחץ (PRP) [3] לתא הבקרה של המגוף [4]. כאשר הסולנואיד סגור, ה-PRP מורה למגוף להיסגר באופן מבוקר אם לחץ המורד [P2] עולה מעל ערך הכיול, ולפתוח את המגוף באופן מלא כאשר [P2] נמוך מערך הכיול. בתגובה לאות חשמלי, הסולנואיד מתחלף, ומפנה את לחץ הקו דרך שסתום הבורר אל תא הבקרה, ובכך סוגר את המגוף. לסולנואיד קיימת גם אפשרות סגירה ידנית מקומית.



נתונים טכניים

דרג לחץ: 10 בר
תחום לחצי העבודה: 0.5-10 בר

חומרי מבנה

גוף ומכסה: פוליאימיד 6-1 - 30% סיבי זכוכית

דיאפרגמה: בד מחוזק בניילון NR

קפיץ: נירוסטה

אביזרים ללולאת פיקוד

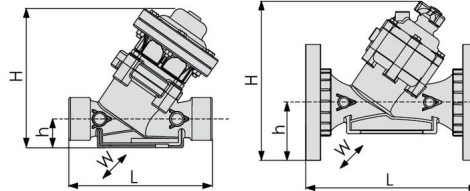
נווט PR: PC-SHARP-X-P

תחום קפיצי הנווט:

קפיץ	צבע הקפיץ	תחום הכיול
J	ירוק	0.2-1.7 בר
K	אפור	0.5-3.0 בר
N	ניטרלי	0.8-6.5 בר
V	כחול ולבן	1.0-10.0 בר

קפיץ סטנדרטי - מסומן בולט

צינורות ומחברים: פוליאאתלן ופוליפרופילן
*לסולנואידים ונווטים נוספים אנא התייעצו עם [BERMAD](#)



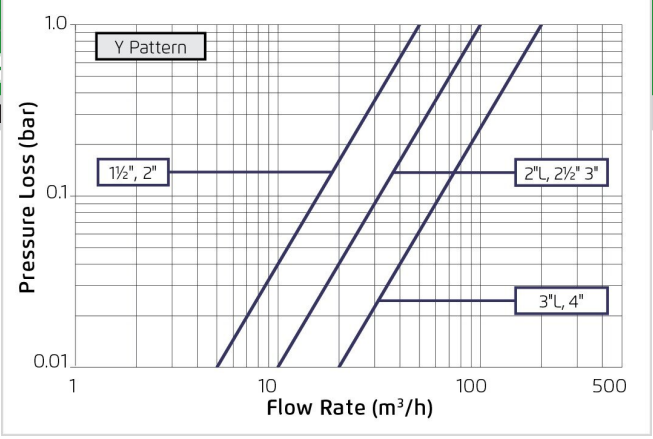
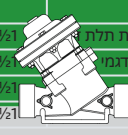
מפרט טכני

לתצורות אחרות ולסוגי חיבורי קצה נוספים, אנא עיין בעמוד ההנדסי המלא של [BERMAD](#)

KV	CCDV (Lit)	W	h (mm)	H (mm)	L (mm)	משקל (Kg)	חיבור קצה	תצורה	מידות
50	0.13	126	40	194	200	1.7	הברגה	"ץ" (גלוב)	1½" ; DN40
50	0.13	126	40	196	230	1.7	הברגה	"ץ" (גלוב)	2" ; DN50
100	0.17	135	43	220	230	2.2	הברגה	"ץ" (גלוב)	2" L ; DN50L
100	0.17	135	43	220	230	2.2	הברגה	"ץ" (גלוב)	2½" ; DN50L
100	0.17	135	55	232	298	2.3	הברגה	"ץ" (גלוב)	3" ; DN80
100	0.17	200	100	277	308	5.1	אוגן מתכת	"ץ" (גלוב)	3" ; DN80
100	0.17	200	100	277	308	3.2	אוגן פלסטיק	"ץ" (גלוב)	3" ; DN80
200	0.55	210	60	356	338	6	הברגה	"ץ" (גלוב)	3" L ; DN80L
200	0.55	210	100	395	343	7.4	אוגן מתכת	"ץ" (גלוב)	3" L ; DN80L
200	0.55	210	100	395	343	6.5	אוגן פלסטיק	"ץ" (גלוב)	3" L ; DN80L
200	0.55	224	112	407	364	9.5	אוגן מתכת	"ץ" (גלוב)	4" ; DN100
200	0.55	224	112	407	364	7.6	אוגן פלסטיק	"ץ" (גלוב)	4" ; DN100

CCDV = נפח תזוזת תא בקרה • הברגה = BSP & NPT זמינים. הברגה חיצונית זמינה רק עבור 2" ו-1½" • חיבורי קצה נוספים זמינים לפי דרישה. למידות ומשקלים של מתאמים או מגופים עם מתאמים, אנא פנו לשירות הלקוחות.

טווח קטרים	תיאור	קוד
DN40-100 / "4-1/2"	ברזון הפעלה ידנית תלת	Z
DN40-100 / "4-1/2"	קפיץ עזר לפתיחה \ סגירה תואם דגמי	K/L
DN40-100 / "4-1/2"	סדרה DC-10 דו נפחי	
DN40-100 / "4-1/2"	הקטנת לחץ	



הפרש לחץ וחישוב ספיקה

$$\Delta P = \left(\frac{Q}{Kv} \right)^2$$

$Kv = m^3/h @ \Delta P \text{ of } 1 \text{ bar}$
 $Q = m^3/h$
 $\Delta P = \text{bar}$

