

DRUKREDUCERENDE AFSLUITER - DUBBELE KAMER

Model IR-120-DC-55-3W-X

Het BERMAD Model IR-120-DC-55-3W-X drukreducerende regelafsluiter met solenoïdbesturing is een dubbelkamer, hydraulisch bediende, membraangestuurde regelafsluiter die een hogere stroomopwaartse druk reduceert tot een lagere, constante stroomafwaartse druk en volledig opent bij een drukval in de leiding. Ongeacht schommelende vraag opent de afsluiter volledig bij een drukval in de leiding. De afsluiter opent of sluit als reactie op een elektrisch signaal. De dubbelkamerafsluiter is een hoogwaardige afsluiter, speciaal ontworpen voor snelle respons en veeleisende regeltoepassingen.



- [1] BERMAD Model IR-120-DC-55-3W-XZ opent als reactie op een elektrisch signaal en creëert een gereduceerde drukzone ter bescherming van de lateralen en de distributieleiding.
- [2] Combinatie-ontluchter Model IR-C30
- [3] Combinatie-ontluchter Model IR-C10
- [4] Hydrometer Model IR-900-M0-Magnetische Aandrijving
- [5] Slimme irrigatiecontroller-OMEGA

Eigenschappen & voordelen

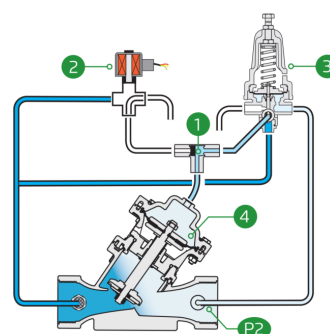
- Hydraulische drukregeling met solenoïdbesturing
 - Lijndrukgestuurd
 - Beschermt stroomafwaartse systemen
 - Opent volledig bij een drukval in de leiding
 - Elektrisch bediende Aan/Uit
- Dubbele kamer ontwerp
 - Volledig aangedreven openen en sluiten
 - Verminderde drukverlies
 - Laag smoorgeluid
 - Non-slam sluitkarakteristiek
 - Beschermde membraan
- Samengestelde afsluiter met industriële kwaliteit en ontwerp
- hYflow 'Y' afsluiterhuis met "Look Through"-ontwerp
 - Ultrahoge debietcapaciteit bij lage drukval
- Gebruiksvriendelijk ontwerp
 - Eenvoudige in-line inspectie en onderhoud

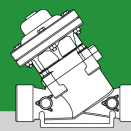
Typische toepassingen

- Geautomatiseerde irrigatiesystemen
- Drukreducerende systemen
- Systemen onderhevig aan variërende toevoerdruk
- Afgelegen en/of verhoogde percelen
- Distributiecentra
- Energiebesparende irrigatiesystemen

Bediening:

De keuzeklep [1] verbindt hydraulisch de solenoïd [2] of de drukreducerende pilot (PRP) [3] met de afsluiterregelkamer [4]. Wanneer de solenoïd gesloten is, geeft de PRP het commando aan de afsluiter om te smoren en te sluiten als de stroomafwaartse druk [P2] boven de ingestelde waarde komt, en om volledig te openen wanneer [P2] onder de ingestelde waarde ligt. In reactie op een elektrisch signaal schakelt de solenoïd en stuurt de leidingdruk via de keuzeklep naar de regelkamer, waardoor de afsluiter sluit. De solenoïd beschikt ook over een lokale handmatige sluitfunctie. Alle afbeeldingen in deze catalogus dienen uitsluitend ter illustratie





Technische gegevens

Drukklass:
10 bar

Werkdrukbereik:
0.5-10 bar

Materialen

Huis & deksel:
Polyamide 6 & 30% GF

Membraan:
NR, met nylonweefsel versterkt

Veer:
Roestvast Staal

Trim componenten

PR Pilot: PC-SHARP-X-P

Pilotveerbereik:

Veer	Veerkleur	Instelbereik
J	Groen	0.2-1.7 bar
K	Grijs	0.5-3.0 bar
N	Natuurlijk	0.8-6.5 bar
V	Blauw & Wit	1.0-10.0 bar

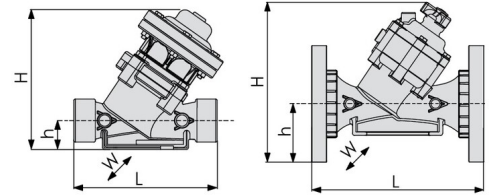
Standaardveer - vetgedrukt gemarkeerd

Slangen en koppelingen:
Polyethyleen en Polypropyleen

*Voor andere solenoiden en pilots, raadpleeg [BERMAD](#)

Technische specificaties

Voor andere uitvoeringen en aansluittypes, raadpleeg de volledige engineeringpagina van [BERMAD](#).



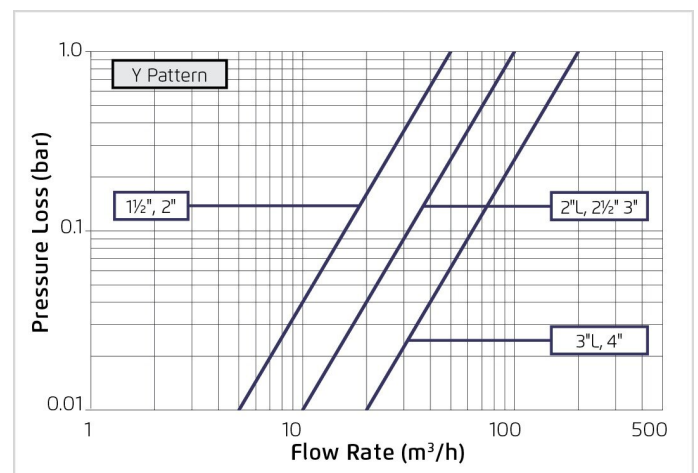
Maat	Uitvoering	Aansluiting	Gewicht (Kg)	(mm)	(mm)	(mm)		CCDV (Lit)	KV
1½" ; DN40	"Y" (globe)	Schroefdraad	1.7	200	194	40	126	0.13	50
2" ; DN50	"Y" (globe)	Schroefdraad	1.7	230	196	40	126	0.13	50
2"L ; DN50L	"Y" (globe)	Schroefdraad	2.2	230	220	43	135	0.17	100
2½" ; DN50L	"Y" (globe)	Schroefdraad	2.2	230	220	43	135	0.17	100
3" ; DN80	"Y" (globe)	Schroefdraad	2.3	298	232	55	135	0.17	100
3" ; DN80	"Y" (globe)	Metalen flenzen	5.1	308	277	100	200	0.17	100
3" ; DN80	"Y" (globe)	Kunststof flenzen	3.2	308	277	100	200	0.17	100
3"L ; DN80L	"Y" (globe)	Schroefdraad	6	338	356	60	210	0.55	200
3"L ; DN80L	"Y" (globe)	Metalen flenzen	7.4	343	395	100	210	0.55	200
3"L ; DN80L	"Y" (globe)	Kunststof flenzen	6.5	343	395	100	210	0.55	200
4" ; DN100	"Y" (globe)	Metalen flenzen	9.5	364	407	112	224	0.55	200
4" ; DN100	"Y" (globe)	Kunststof flenzen	7.6	364	407	112	224	0.55	200

CCDV = Verplaatsingsvolume van de regelkamer • **Schroefdraad** = BSP & NPT zijn beschikbaar. Externe schroefdraad is alleen beschikbaar voor 2" en 2½". • Andere aansluitingen zijn op aanvraag beschikbaar. Voor afmetingen en gewichten van adapters of afsluiters met adapters kunt u contact opnemen met de klantenservice.

Optionele functies

Code	Beschrijving	Afmetingen
Z	Handmatige selector	1½"-4" / DN40-100
K/L	Hulpsluiting / Heffingsveer (alleen voor 100-DC modellen)	1½"-4" / DN40-100
5	Kunststof testpunt	1½"-4" / DN40-100
7	½" Anti-vacuüm aan afsluiter stroomafwaarts	1½"-4" / DN40-100

Stromingsdiagram



Drukverschil- en debietberekening

$$\Delta P = \left(\frac{Q}{Kv} \right)^2$$

$Kv = m^3/h @ \Delta P \text{ of } 1 \text{ bar}$
 $Q = m^3/h$
 $\Delta P = \text{bar}$