

מגוף הקטנת לחץ – דו-נפחי

דגם IR-120-DC-50-3W-XZ

שסתום הקטנת הלחץ מדגם IR-120-DC-50-3W-XZ של ברמד עם שליטה הידראולית מרחוק הוא מגוף בקרה דו-נפחי, מופעל הידראולית ומופעל דיאפרגמה, שמקטין לחץ גבוה בצד הכניסה ללחץ נמוך וקבוע בצד היציאה, ונפתח באופן מלא כאשר לחץ הקו יורד. מגוף הדו-נפחי הוא מגוף בעל ביצועים גבוהים, שתוכנן במיוחד לתגובה מהירה ולדרישות ויסות מאתגרות.



תכונות ותועלות

- מופעל בלחץ הקו, מבוקר הידראולית
- מגן על מערכות במורד הזרם
- נפתח במלואו בעת ירידת לחץ הקו
- עיצוב דו-נפחי
- פתיחה וסגירה בהפעלה מלאה
- הפסד לחץ מופחת
- מאפיין סגירה ללא הלם
- דיאפרגמה מוגנת
- מגוף מחומר מרוכב מהונדס בעיצוב תעשייתי
- גוף מגוף 'Y' hYflow בעיצוב "Look Through"
- קיבולת ספיקה גבוהה במיוחד באובדן לחץ נמוך
- עיצוב ידיו למשתמש
- בדיקת קו ושירות פשוטים

יישומים אופייניים

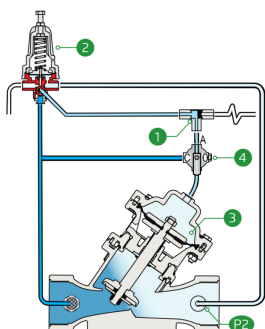
- מערכות הקטנת לחץ
- מערכות הנתונות ללחץ אספקה משתנה
- מערכות השקיה לחיסכון באנרגיה

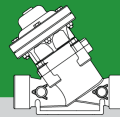


- [1] דגם BERMAD IR-120-DC-50-3W-XZ נפתח בעת קבלת פקודת ירידת לחץ, ויוצר אזור לחץ מוקטן המגן על קווי המשנה וקו ההפצה.
- [2] מגופי בקרה סולנואידיים דגם IR-210
- [3] שסתום אוויר משולב דגם IR-C10
- [4] שסתום אוויר קינטי דגם IR-K10
- [5] RTU-יחידת קצה מרוחקת

הפעלה:

בורר הלחץ [1] מחבר הידראולית את נוט הקטנת הלחץ (PRP) [2] אל תא הבקרה של המגוף [3]. ה-PRP מורה למגוף לווסת סגירה כאשר לחץ המורד [P2] עולה מעל ערך הכיול ולפתוח לחלוטין כאשר הוא יורד מתחת לערך הכיול. בעת פקודת עליית לחץ, בורר הלחץ מתחלף אוטומטית, מאפשר בניית לחץ בתא הבקרה, וגורם לסגירת המגוף הראשי. הבורר הידני [4] מאפשר סגירה ידנית.





נתונים טכניים

דרג לחץ: 10 בר

תחום לחצי העבודה: 0.5-10 בר

חומרי מבנה

גוף ומכסה:

פוליאימיד 6 ו-30% סיבי זכוכית

דיאפרגמה:

בד מחוזק בניילון NR

קפיץ:

נירוסטה

אביזרים ללולאת פיקוד

נווט PR: PC-SHARP-X-P

תחום קפיצי הנווט:

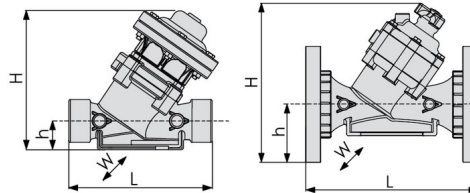
קפיץ	צבע הקפיץ	תחום הכיול
J	ירוק	0.2-1.7 בר
K	אפור	0.5-3.0 בר
N	ניטרלי	0.8-6.5 בר
V	כחול ולבן	1.0-10.0 בר

קפיץ סטנדרטי - מסומן בולט

צינורות ומחברים:
פוליאאתלן ופוליפרופילן
*לפיילוטום נוספים נא להיוועץ
ב-BERMAD

מפרט טכני

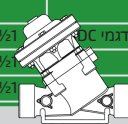
לתצורות אחרות ולסוגי חיבורי קצה נוספים,
אנא עיין בעמוד ההנדסי המלא של BERMAD



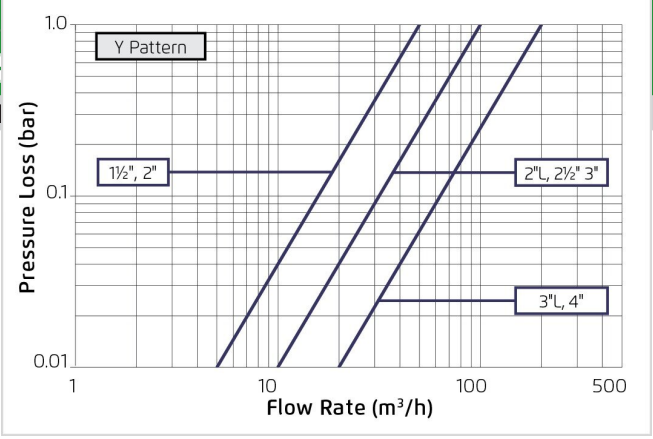
KV	CCDV (Lit)	W	h (mm)	H (mm)	L (mm)	משקל (Kg)	חיבור קצה	תצורה	מידות
50	0.13	126	40	194	200	1.7	הברגה	"ץ" (גלוב)	1½" ; DN40
50	0.13	126	40	196	230	1.7	הברגה	"ץ" (גלוב)	2" ; DN50
100	0.17	135	43	220	230	2.2	הברגה	"ץ" (גלוב)	2" L ; DN50L
100	0.17	135	43	220	230	2.2	הברגה	"ץ" (גלוב)	2½" ; DN50L
100	0.17	135	55	232	298	2.3	הברגה	"ץ" (גלוב)	3" ; DN80
100	0.17	200	100	277	308	3.2	אוגן פלסטיק	"ץ" (גלוב)	3" ; DN80
100	0.17	200	100	277	308	5.1	אוגן מתכת	"ץ" (גלוב)	3" ; DN80
200	0.55	210	60	356	338	6	הברגה	"ץ" (גלוב)	3" L ; DN80L
200	0.55	210	100	395	343	6.5	אוגן פלסטיק	"ץ" (גלוב)	3" L ; DN80L
200	0.55	210	100	395	343	7.4	אוגן מתכת	"ץ" (גלוב)	3" L ; DN80L
200	0.55	224	112	407	364	7.6	אוגן פלסטיק	"ץ" (גלוב)	4" ; DN100
200	0.55	224	112	407	364	9.5	אוגן מתכת	"ץ" (גלוב)	4" ; DN100

CCDV = נפח תזוזת תא בקרה • הברגה = BSP & NPT זמינים. הברגה חיצונית זמינה רק עבור 2" ו-1½". חיבורי קצה נוספים זמינים לפי דרישה. למידות ומשקלים של מתאמים או מגופים עם מתאמים, אנא פנו לשירות הלקוחות.

טווח קטרים	תיאור	קוד
DN40-100 / "4-1/2"	קפיץ עזר לפתיחה \ סגירה תואם דגמי DC	K/L
DN40-100 / "4-1/2"		5
DN40-100 / "4-1/2"		



סדרה DC-100 דו נפחי
הקטנת לחץ



הפרש לחץ וחישוב ספיקה

$$\Delta P = \left(\frac{Q}{Kv} \right)^2$$

$Kv = m^3/h @ \Delta P \text{ of } 1 \text{ bar}$
 $Q = m^3/h$
 $\Delta P = \text{bar}$

