

GONGO HIDRÁULICO

Modelo W

O Gongo Hidráulico é um dispositivo automático de aviso sonoro hidromecânico acionado pelo fluxo de água. Emite um alarme contínuo enquanto uma Válvula Dilúvio ou Válvula de Controle de Água está em operação. Esta unidade foi projetada para montagem em parede ou tubulação e é adequada para instalação externa. O conjunto do gongo hidráulico é fornecido separadamente e inclui um filtro de 3/4".

Características

- Auto-operada, operada por pressão de linha
- Operação rápida e positiva
- À prova de intempéries
- Não necessita de tampa, adequada para instalação externa

Aprovações

Listada UL

Opcional: Aprovada FM

Materiais

Gongo: Alumínio

Carcaça: Alumínio

Elementos de fixação: Aço galvanizado

Impulsor: Delrin

Bico: Latão

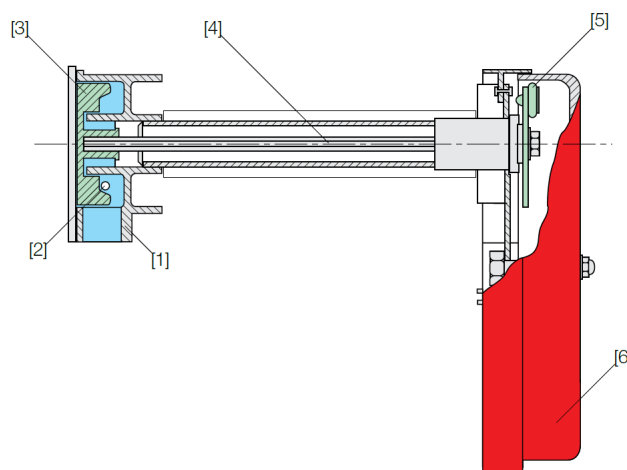
Conexões

Entrada: 3/4" BSPT (F)

Saída de dreno: 1" BSPT (F)

Operação:

Quando uma Válvula Dilúvio é ativada, a água flui pelo trim da válvula, fornecendo pressão de água através do filtro e para a entrada do motor hidráulico. Da entrada, a água passa por um bico [2] que direciona o jato para o impulsor [3]. O jato gira o impulsor e o eixo de acionamento [4], fazendo com que o braço de impacto [5] gire e acione o gongo, produzindo assim um alarme contínuo. A água é descarregada por uma saída de dreno de 1" (25 mm) na parte inferior da carcaça do impulsor. A água descarregada deve ser conduzida através da parede para a atmosfera ou para um dreno aberto adequado.



Parte	Descrição
1	Prensa-Cabo de 7 mm
2	Prensa-Cabo de 7 mm
3	Prensa-Cabo de 7 mm
4	Prensa-Cabo de 7 mm
5	Prensa-Cabo de 7 mm
6	Prensa-Cabo de 7 mm

Porta	Tamanho	Conexões
Inlet	3/4" BSP	Entrada

