

VÁLVULA DE RELÉ HIDRÁULICA DE 2 VÍAS

Válvula de relé universal (URV)

Modelo URV-2-0

El modelo BERMAD URV-2-0 es una válvula piloto normalmente abierta de 2 vías, con retorno por resorte, tipo obturador balanceado, operada por presión y accionada por diafragma. La URV cambia su posición de abierta a cerrada en respuesta a la presión suministrada a su cámara de control. La válvula piloto URV es un dispositivo de relé diseñado para su uso con válvulas de diluvio y válvulas monitor de control remoto BERMAD. Su función es accionar la válvula principal BERMAD al liberar presión (presión para cerrar). El diseño de obturador balanceado de la URV permite una operación segura y confiable con baja presión de control, manteniendo dimensiones compactas. La URV está diseñada específicamente para sistemas de protección contra incendios, ya que no presenta fricción mecánica en las partes internas, lo que incrementa considerablemente su confiabilidad. Esto también la hace ideal para su uso con fluidos corrosivos como agua contra incendios, agua salobre o agua de mar.

Características

- Retiro rápido y fácil de la tapa
- Alivio térmico: Alivia la sobrepresión causada por cambios de temperatura.
- Alivio térmico: Alivia la sobrepresión causada por cambios de temperatura.
- Redundancia de respaldo para la válvula reductora para garantizar la clasificación de la zona de presión en todo momento

Datos técnicos

Presión nominal: 365 psi

Rango de Temperatura del Agua: 180 °F

Coefficiente de caudal: Cv 1.7

Peso: 2.4 Lbs

Materiales Estándar:

Cuerpo: St. St. 316

Tapa: St. St. 316

Diafragma & juntas : NBR

Piezas internas: St. St. 316

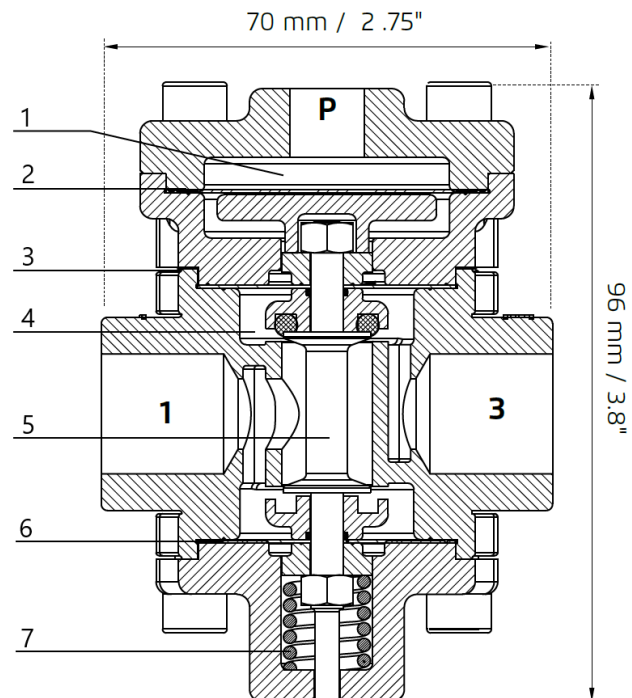
Resorte (muelle): St. St. 316

Materiales Opcionales:

Cuerpo: Bronce

Tapa: Bronce

*Otros materiales están disponibles a pedido



Pieza	Descripción
1	Cuerpo
2	Diafragma
3 & 6	Membrana de aislamiento
4	Asiento
5	Eje de émbolo equilibrado
7	Resorte (muelle)

Puerto	Tamaño	Conexiones
1 or 3	½" NPT	Entrada
P	¼" NPT	Cámara de control de la válvula

Datos técnicos

Funcionamiento

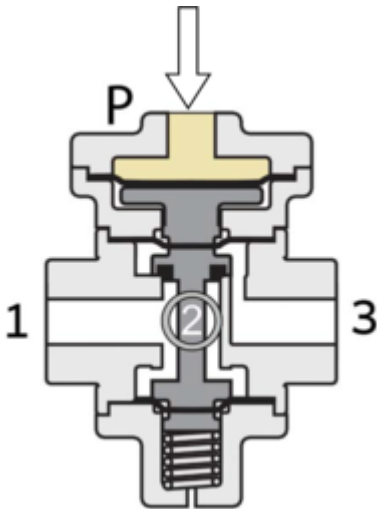
El URV-2-0 utiliza una cámara de control y tres puertos operativos.

La activación o el cambio de posición se logra aplicando una presión de control relativamente baja (aire o agua) al Puerto de Control (P)

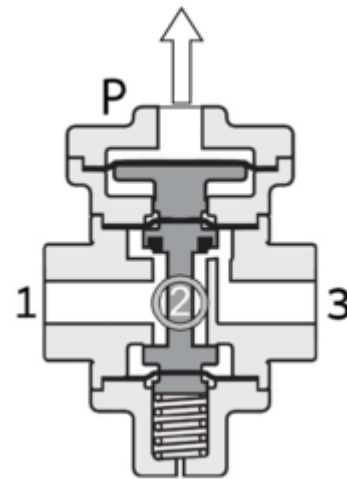
Conexiones

El flujo puede ser en cualquier dirección e intercambiable.

Conectar entre los puertos 1 a 3 o 3 a 1 para flujo recto y entre los puertos 2 a 3 o 3 a 2 para flujo angular.



Cerrado: Cámara de control presurizada



Abierto: Cámara de control despresurizada

FLUJO	FUNCIÓN	PUERTO	SÍMBOLO
RECTO	Entrada/Salida	1&3	
	Control	P	
ANGULAR	Entrada/Salida	2&3	
	Control	P	

Datos técnicos

Gráfico de Presión de Línea de Control / Piloto - para Versión de Presión de Control Estándar

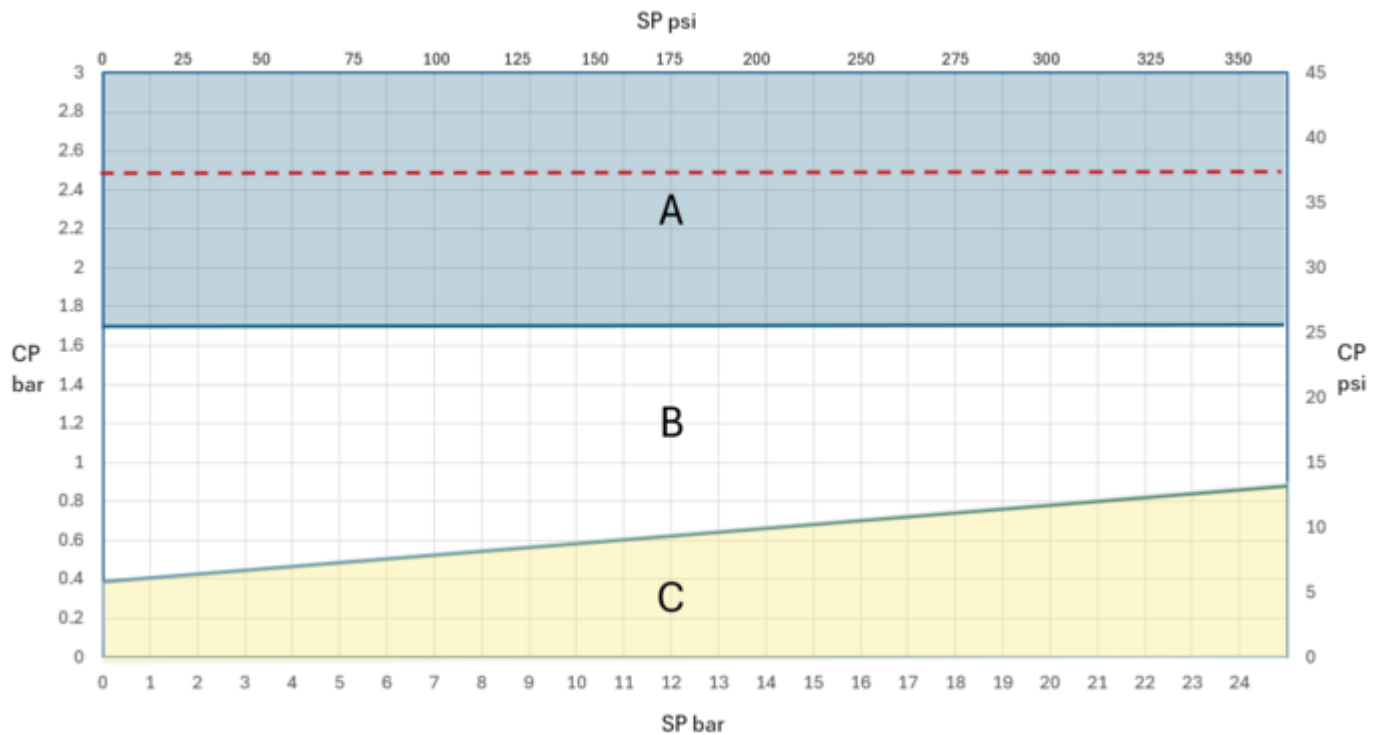


Tabla de Símbolos del Gráfico:

Símbolo	Descripción	Símbolo	Descripción
---	Presión de control recomendada	A	Zona cerrada URV
SP	Presión de suministro / sistema	B	Zona de cierre o apertura URV
CP	Presión de control	C	Zona abierta URV

Tablas de Selección de Códigos de Modelo

Actuador de baja presión: Presión recomendada de línea piloto / control 1.2 bar / 17.4 psi			
Código de modelo	Materiales: Cuerpo y partes húmedas	Materiales: Actuador	Función adicional
URV-2-L-N-N	Acero inoxidable 316	Acero inoxidable 316	-
URV-2-L-U-N	Bronce ni.aluminio (eje Monel)	Acero inoxidable 316	-
URV-2-V-N-N	Acero inoxidable 316	Acero inoxidable 316	Dispositivo de enclavamiento
URV-2-V-U-N	Bronce ni.aluminio (eje Monel)	Acero inoxidable 316	Dispositivo de enclavamiento



URV-2-0

Actuador estándar: Presión recomendada de línea piloto / control 2.5 bar / 36 psi		
Código de modelo	Materiales: Cuerpo y partes húmedas	Materiales: Actuador
URV-2-0-N-N	Acero inoxidable 316	Acero inoxidable 316
URV-2-0-U-N	Bronce ni.aluminio (eje Monel)	Acero inoxidable 316
URV-2-0-U-U	Bronce ni.aluminio (eje Monel)	Bronce ni.aluminio
URV-2-0-D-N	Super-Duplex	Acero inoxidable 316
URV-2-0-T-N	Titanio	Acero inoxidable 316