



# VÁLVULA RELÉ HIDRÁULICA 2 VIAS

## Válvula Relé Universal (URV)

### Modelo URV-2-0

A BERMAD URV-2-0 é uma válvula piloto normalmente aberta, de 2 vias, retorno por mola, tipo poppet balanceado, operada por pressão e acionada por diafragma. A URV altera sua posição de aberta para fechada em resposta à pressão fornecida à sua câmara de controle. A válvula piloto URV é um dispositivo relé projetado para uso com as Válvulas Dilúvio BERMAD e Válvulas de Monitoramento de Controle Remoto. Sua função é acionar a válvula principal BERMAD mediante alívio de pressão (pressão para fechar). O design poppet balanceado da URV permite uma operação segura e confiável com baixa pressão de controle, utilizando dimensões compactas. A URV foi projetada especificamente para sistemas de Proteção Contra Incêndio, pois não possui atrito mecânico nas peças internas, aumentando significativamente a confiabilidade. Isso também a torna ideal para uso com fluidos corrosivos, como água de incêndio, água salobra ou água do mar.

### Características

- Remoção rápida e fácil da tampa
- Alívio térmico: Alivia a sobrepressão causada por variações de temperatura.
- Alívio térmico: Alivia a sobrepressão causada por variações de temperatura.
- Backup/redundância para válvula redutora a fim de garantir a classificação da zona de pressão em todos os momentos

### Dados Técnicos

**Classe de Pressão:** 365 psi

**Faixa de Temperatura da Água:** 180 °F

**Fator de vazão:** Cv 1.7

**Peso:** 2.4 Lbs

#### Materiais Padrão:

**Corpo:** Aço Inoxidável 316, Latão ou Poliamida

**Tampa:** Aço Inoxidável 316, Latão ou Poliamida

**Diafragma e vedações:** NBR ou EPDM

**Partes Internas:** Aço Inoxidável 316, Latão ou Poliamida

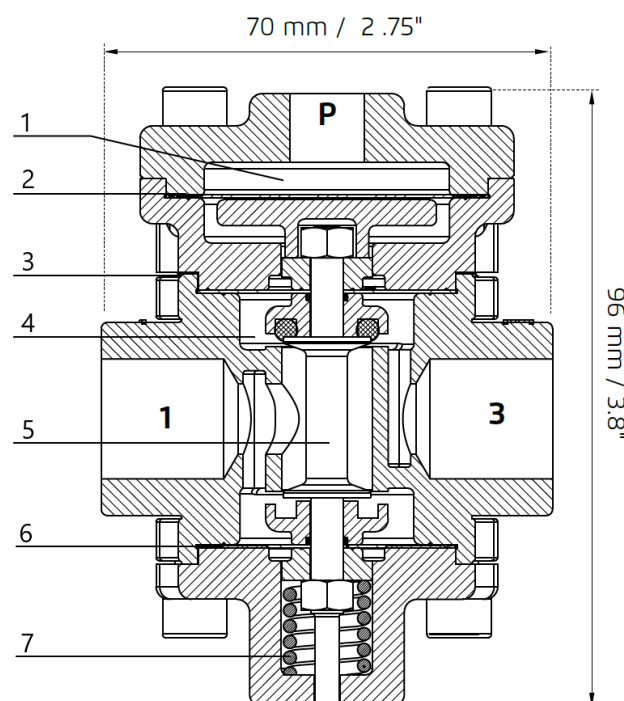
**Mola:** Aço Inoxidável 316, Latão ou Poliamida

#### Materiais Opcionais:

**Corpo:** Aço Inoxidável, Níquel Alumínio Bronze, Duplex, Hastelloy, Titânio

**Tampa:** Aço Inoxidável, Níquel Alumínio Bronze, Duplex, Hastelloy, Titânio

\*Outros materiais estão disponíveis mediante solicitação



Parte	Descrição
1	Corpo
2	Diafragma
3 & 6	Membrana isolante
4	Assento
5	Haste do obturador balanceada
7	Mola

Porta	Tamanho	Conexões
1 or 3	½" NPT	Entrada
P	¼" NPT	Câmara de Controle da Válvula

**Operação**

O URV-2-0 utiliza uma câmara de controle e três portas operacionais.

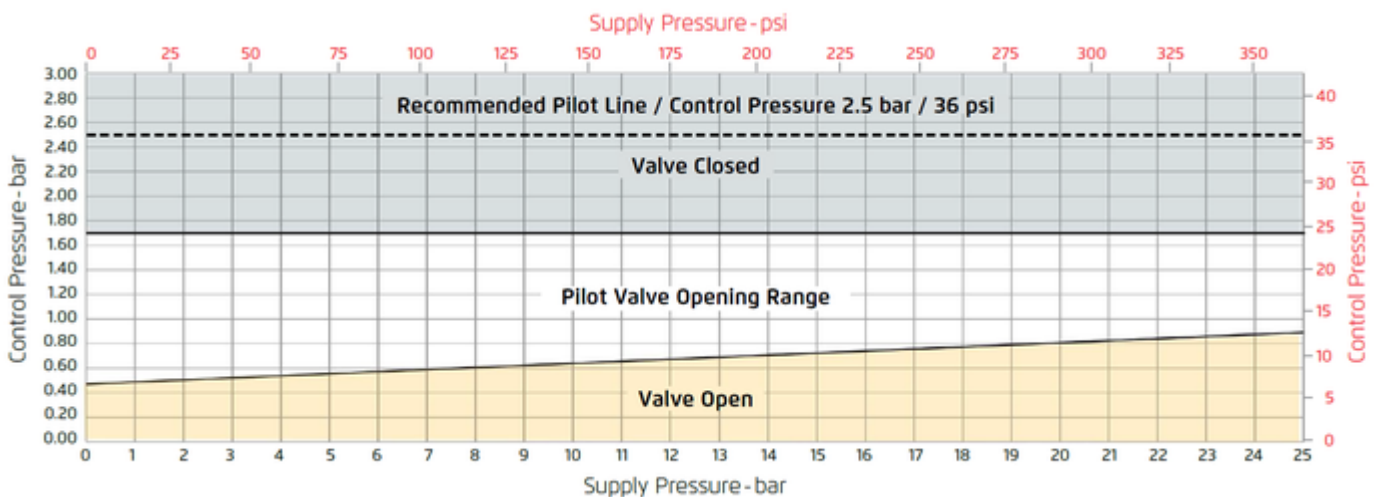
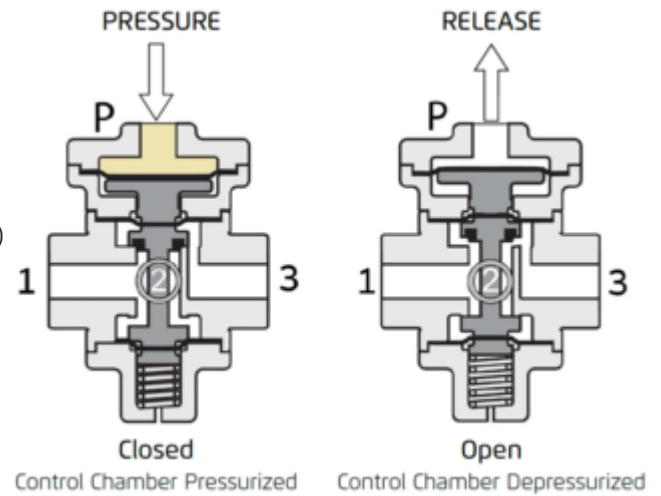
A atuação ou mudança de posição é obtida aplicando uma pressão de controle relativamente baixa (ar ou água) à Porta de Controle (P)

**Conexões**

O sentido do fluxo é intercambiável.

Conecte entre as portas 1 & 3 para fluxo reto e entre as portas 2 & 3 para fluxo angular.

Configuration	Function	Port	Symbol
Straight Flow	Inlet/Outlet	1 & 3	
	Control	P	
Angle Flow	Inlet/Outlet	2 & 3	
	Control	P	



**Model Codes Selection Table**

Standard Actuator: Recommended Pilot Line / Control Pressure 2.5 bar / 36 psi		
Model Code	Materials: Body & Wetted Parts	Materials: Actuator
URV-2-0-N-N	Stainless Steel 316	Stainless Steel 316
URV-2-0-U-N	Ni.Aluminium Bronze (Monel shaft)	Stainless Steel 316
URV-2-0-U-U	Ni.Aluminium Bronze (Monel shaft)	Ni.Aluminium Bronze
URV-2-0-D-N	Super-Duplex	Stainless Steel 316
URV-2-0-T-N	Titanium	Stainless Steel 316

Low Pressure Actuator: Recommended Pilot Line / Control Pressure 1.2 bar / 17.4 psi			
Model Code	Materials: Body & Wetted Parts	Materials: Actuator	Additional Function
URV-2-L-N-N	Stainless Steel 316	Stainless Steel 316	-
URV-2-L-U-N	Ni.Aluminium Bronze (Monel shaft)	Stainless Steel 316	-
URV-2-V-N-N	Stainless Steel 316	Stainless Steel 316	Latching Device
URV-2-V-U-N	Ni.Aluminium Bronze (Monel shaft)	Stainless Steel 316	Latching Device

\*For other options contact BERMAD



## Recursos e benefícios

Operação sem atrito: Membrana isolante aumenta a segurança e a confiabilidade, ideal para uso com água do mar e fluidos corrosivos

Haste do obturador balanceada: Permite baixa pressão de controle/piloto independentemente da pressão de alimentação da linha

Construção robusta: Adequada para as condições severas de instalações químicas e offshore

Materiais de construção resistentes à corrosão

## Materiais Padrão

Corpo: Aço inoxidável 316, CF8M

Partes molhadas: Aço inoxidável 316

Tampas (partes secas): Aço inoxidável 316, CF8M

Elastômeros: NBR (Buna-N)

Parafusos: Aço inoxidável 316

Mola: Aço inoxidável 316

\* Para outros materiais: Veja os códigos de modelo e opções de materiais na próxima página

## Dados Técnicos

### Pressão recomendada da linha piloto/controlado:

*Versão padrão* - 2,5 bar / 36 psi

*Versão atuador de baixa pressão* - 1,2 bar / 17,4 psi

**Pressão nominal:** 25 bar (365 psi)

**Faixa de temperatura:** 80°C / 180°F

**Fator de vazão:** Kv 1,5 / Cv 1,7

**Conexões das portas:** Pressão da linha - ½" NPT Controle - ¼" NPT

**Peso:** 1,1 kg / 2,4 lbs

