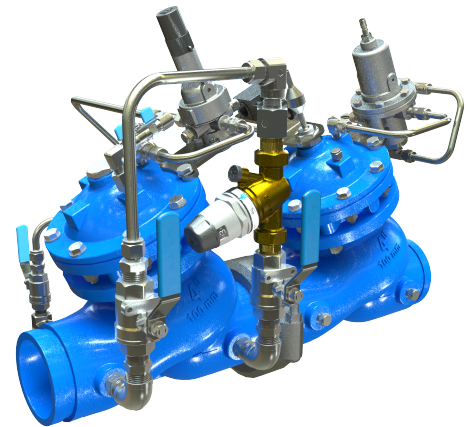


DRUKREDUCEREND SYSTEEM

met "Watchdog" hydraulische back-up afsluiter en laagdebiet-bypass

Model 72S-2B-H

Hydraulisch bediend, membraangestuurd drukreducerend systeem, bestaande uit een BERMAD 720 drukreducerende afsluiter, een geïntegreerde "Watchdog" back-upklep en een DPRV. Het systeem reduceert een hoge stroomopwaartse druk tot een lagere, constante stroomafwaartse druk, ongeacht schommelende vraag of variërende aanvoerdruk. De "Watchdog" back-upklep staat volledig open tijdens normale werking. Mocht de druk stroomafwaarts van de BERMAD 720 stijgen door een defect aan de afsluiter, dan reageert de "Watchdog" direct en activeert een alarm, terwijl hij stabiele druk aan de gebruikers levert totdat de drukreducerende afsluiter is gerepareerd. Het model is tevens voorzien van een bypass voor lage debieten, geregeld door een direct werkende drukreducerventiel die op het afsluiterhuis is gemonteerd.



De BERMAD 700 SIGMA EN/ES serie afsluiters zijn hydraulische globe afsluiters met een verhoogde zitting en een dubbele kamer aandrijving. Ze bieden een onbelemmerde doorstroming, effectieve hoge-druk modulatie en minimale cavitatie, en voldoen aan diverse drinkwaternormen.

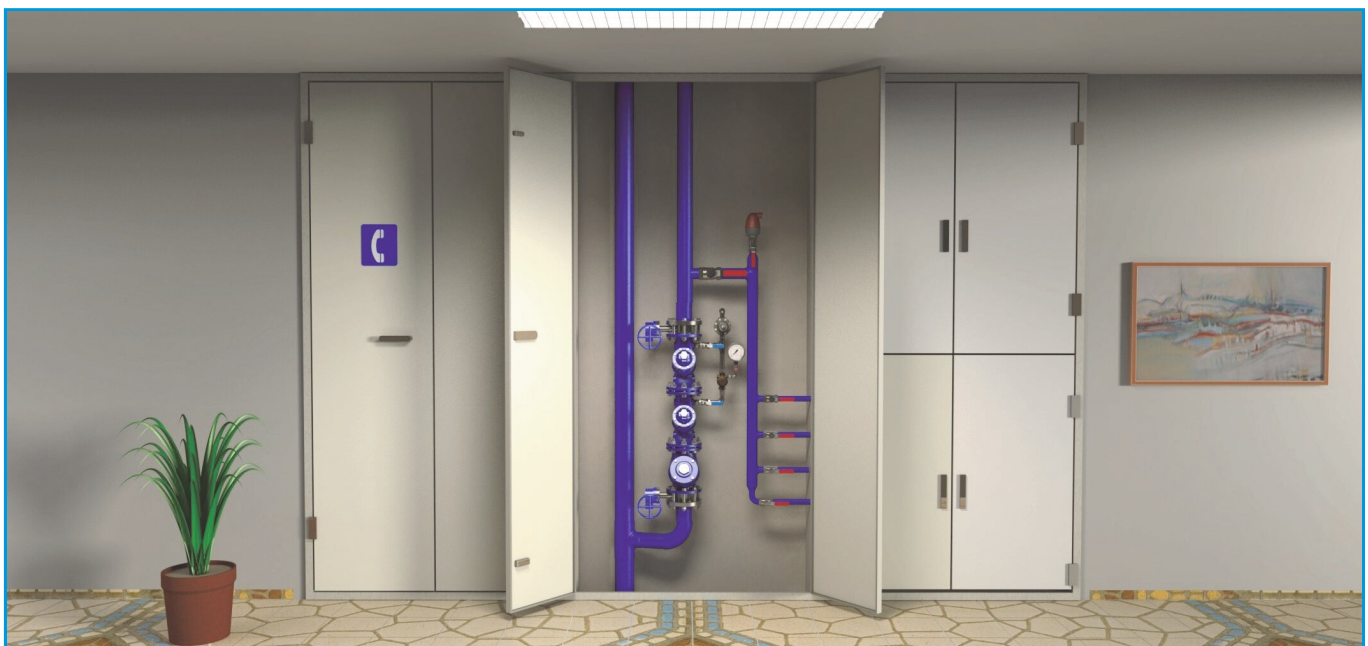
Eigenschappen & voordelen

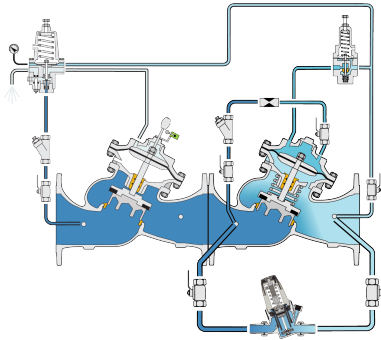
- Gecertificeerd volgens functionele en drinkwaternormen: EN-1074, NSF/ANSI 61/372, WRAS, AS 5081 en andere
- Ontworpen om bestand te zijn tegen de zwaarste omstandigheden
 - Uitstekende anti-cavitatie-eigenschappen
 - Groot debietbereik
 - Hoge stabiliteit en nauwkeurigheid
 - Drupdichte afdichting
- Dubbelkamerontwerp
 - V-poort smookklep - Zeer stabiel bij lage debieten
 - In-line serviceable - Eenvoudig onderhoud

Typische toepassingen

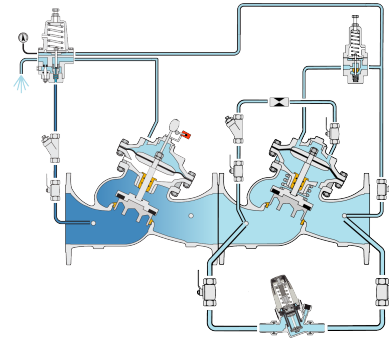
- Hoogbouw- en middelhoog kantoorgebouwen en woongebouwen – Drukverlaging bij de inlaat van de drukzone
- Waar situaties met lage of geen doorstroming voorkomen
- Gemeentelijke systemen - Drukverlaging bij drinkwateraansluitingen op gebouwen en constructies

Typische installatie





Watchdog Stand-by



Watchdog geactiveerd

Deze tekening heeft alleen betrekking op afsluiters van 1½" – 8"; 40-200 mm. Voor andere maten, raadpleeg de IOM van het model.

Hoofdafsluiter

Afmetingen:

EN serie: 1½"-8"; DN40-200

ES serie: 2½"-10"; DN65-250

Uitvoering: "Y" (globe)

Drukklasse: 16 bar; 25 bar

Aansluiting: Gegroefd, Geflensd

Temperatuurbereik: 80°C

Neem voor 60–80°C contact op met de fabriek

Standaardmaterialen:

Huis & deksel: Nodulair gietijzer

Bouten, moeren & draadeinden: Roestvast Staal

Interne delen: Roestvast staal, tinbrons, gecoat staal & POM

Membraan: Textielversterkt synthetisch rubber

Afdichtingen: Synthetisch rubber

Coating: Donkerblauwe fusie gebonden epoxy

Voor andere materialen neem contact op met BERMAD

Regelsysteem

Standaardmaterialen

Accessoires: Roestvast staal, brons & messing

Slangen: Roestvast staal of koper

Koppelingen: Roestvast staal of messing

Pilot standaardmaterialen:

Huis: Roestvast staal, brons & messing

Elastomeren: Synthetisch rubber

Interne delen en veer: Roestvast staal

Pilopties:

Verschillende pilots en kalibratieveren zijn beschikbaar.

Selecteer op basis van de afsluitermaat en de bedrijfsomstandigheden.

Raadpleeg voor meer informatie de relevante productpagina's van de pilots.

Laagdebiet-bypass:

Huis: Messing

Elastomeren: Synthetisch rubber

Notities

- Uitlaatdrukbereik: 1-6 bar; 15-90 psi.
- Back-up drukinstellingen: 1 bar; 15 psi boven PRV.

Voor gedetailleerde engineering- en specificatiegegevens, IOM en CAD-tekeningen, bezoek de modelpagina op de BERMAD website.