

VALVOLA DI RIDUZIONE DELLA PRESSIONE

con by-pass a bassa portata

Modello 720-2B-BC-V

Valvola di controllo riduttrice di pressione, azionata idraulicamente e comandata da diaframma, che riduce una pressione a monte elevata a una pressione a valle costante e inferiore, indipendentemente dalla domanda variabile o dalle variazioni della pressione a monte. Il modello include un bypass per basse portate regolato con una valvola riduttrice di pressione a comando diretto montata sul corpo valvola.

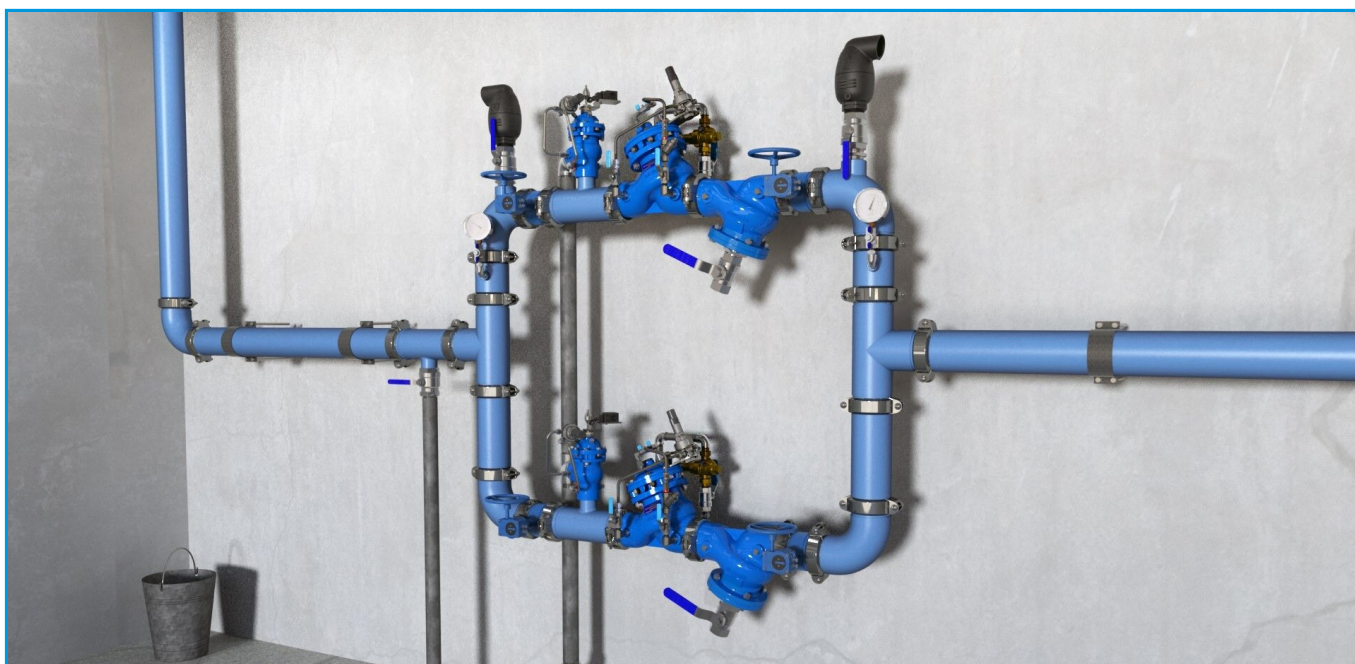
Le valvole della serie BERMAD 700 SIGMA EN/ES sono valvole a globo idrauliche, a schema obliquo, con sedile rialzato e attuatore unitario a doppia camera, che possono essere smontate dal corpo come unità integrale separata. Il corpo idrodinamico della valvola è progettato per un percorso di flusso senza ostacoli e offre una capacità di modulazione eccellente e altamente efficace per applicazioni ad alta pressione differenziale. Le valvole sono disponibili nella configurazione standard o con un codice Independent Check Feature «2S». Le valvole 700 SIGMA EN/ES funzionano in condizioni operative difficili con cavitazione e rumore minimi. Soddisfano i requisiti di dimensioni e dimensioni di vari standard.

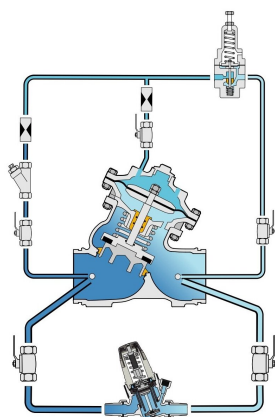


Caratteristiche e vantaggi

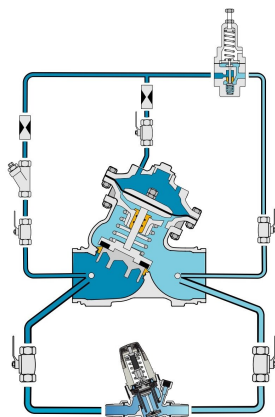
- Progettato per resistere alle condizioni più difficili
 - Eccellenti proprietà anti-cavitazione
 - Elevata stabilità e precisione
 - Tenuta stagna antigoccia
 - Ampio intervallo di flusso
- Manutenzione in linea - Facile manutenzione
- Otturatore di regolazione a V-Port - Molto stabile a basse portate
- Materiali di alta qualità
- Design a doppia camera
 - Reazione moderata della valvola
 - Diaframma protetto
- Compatibile con vari standard

Installazione tipica

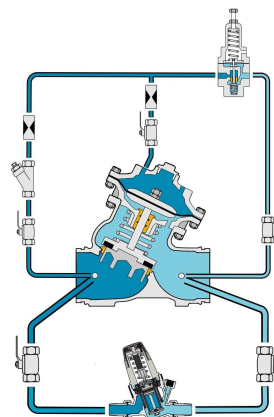




Alta portata



Basso flusso



Nessun flusso

Questo disegno si riferisce solo alle valvole di dimensione 1½" – 8"; 40-200 mm. Per altre dimensioni, consultare l'IOM del Modello.

Valvola principale

Gamma di Dimensioni: 1½"-4"; DN40-100

Serie EN: 1½"-4"; DN40-100

Serie ES: 2½"-4"; DN65-100

Modello: Corpo a Y

Pressione d'esercizio: 16 bar; 25 bar

Connessione: Scanalata-Victaulic, Flangiato

Tipi di tappo: V-port

Valutazione della temperatura: 80°C

Disponibile su richiesta

Materiali standard:

Corpo e Coperchio: Ferro Duttile

Bulloni, dadi e viti filettate: Acciaio Inox

Interni: Acciaio inossidabile, bronzo stagnato, acciaio rivestito e POM

Diaframma: EPDM

Guarnizioni: EPDM

Rivestimento: Epossidico blu scuro legato a fusione

Per altri materiali contattare BERMAD

Sistema di controllo

Materiali standard:

Accessori: Acciaio Inox, Bronzo & Ottone

Tubi: Acciaio Inox o Rame

Raccordi: Acciaio Inox o Ottone

Materiali standard del pilota:

Corpo: Acciaio Inox, Bronzo & Ottone

Elastomeri: Gomma sintetica

Interni e Molla: Acciaio Inox

Bypass a bassa portata:

Corpo: Ottone

Elastomeri: Gomma sintetica

Note

- Pressione di ingresso, pressione di uscita e portata sono necessarie per un dimensionamento ottimale e un'analisi della cavitazione.
- Pressione minima di esercizio: 0,7 bar; 10 psi. Per requisiti di pressione inferiore, consultare il produttore.

Per i dati tecnici e le specifiche dettagliate, i disegni IOM e CAD, visita la Pagina del Modello sul sito web BERMAD.