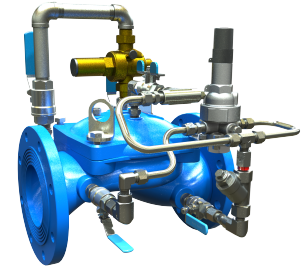


DRUKREDUCERENDE AFSLUITER

Model 420-2B

Hydraulisch bediende, membraangestuurde drukreducerende regelafsluiter die een hoge stroomopwaartse druk reduceert tot een lagere, constante stroomafwaartse druk, ongeacht schommelende vraag of variërende stroomopwaartse druk.

Het model is voorzien van een bypass voor lage debieten, geregeld met een direct werkende drukreducerende afsluiter die op het afsluiterhuis is gemonteerd.



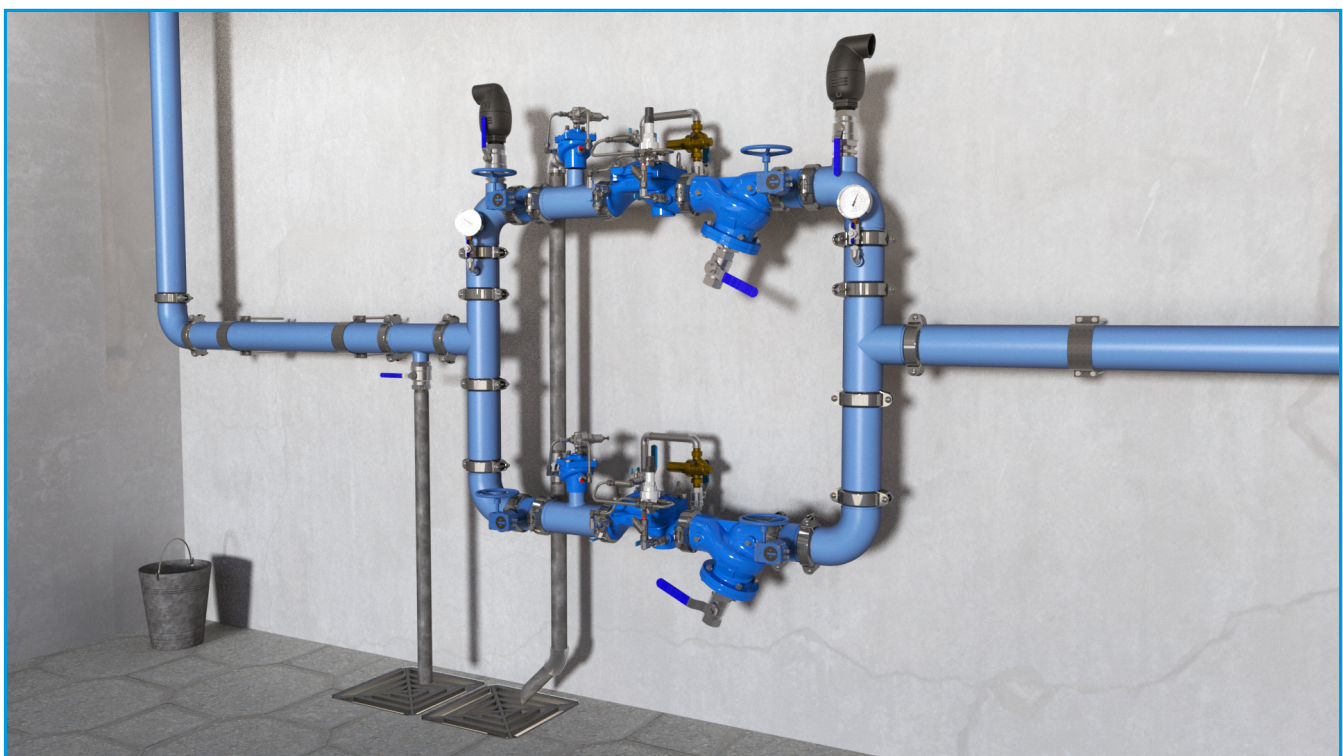
Eigenschappen & voordelen

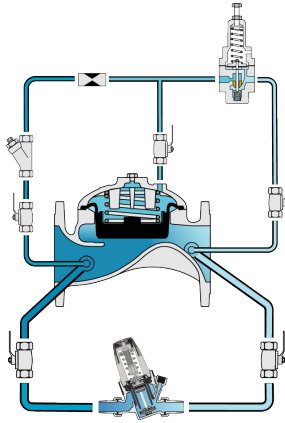
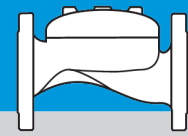
- Lijndrukgestuurd – Onafhankelijke werking
- Bypass voor lage doorstroming
 - Werking bij vrijwel nuldebiet
 - Verlengde levensduur van de hoofdafsluiter
- Hoogwaardige regeltrim
 - Hoge stabiliteit en nauwkeurigheid bij een breed debietbereik
 - Drupdichte afdichting
- Volledig ondersteund en uitgebalanceerd membraan
 - Uitstekende prestaties bij lage debietregeling
 - Beperkt het sluiten van de afsluiter geleidelijk
 - Voorkomt vervorming van het membraan
- In-line serviceable

Typische toepassingen

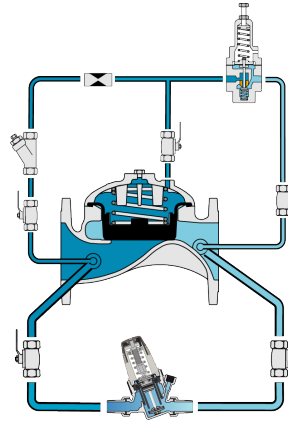
- Hoogbouw- en middelhoog kantoorgebouwen en woongebouwen – Drukverlaging bij de inlaat van de drukzone
- Waar situaties met lage of geen doorstroming voorkomen

Typische installatie

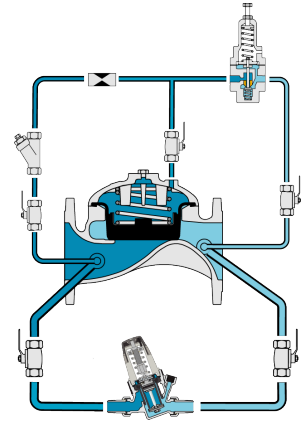




Hoge doorstroming



Laag debiet



Geen debiet

Deze tekening heeft alleen betrekking op afsluiters van 2 – 8"; 50-200 mm. Voor andere maten raadpleeg het IOM van het model.

Hoofdafsluiter

Afmetingen: 2-12"; DN50-300

Uitvoering: Globe

Drukklasse: 16 bar

Aansluiting: Geflensd, Schroefdraad, Gegroefd

Temperatuurbereik: 60°C

Optioneel hogere temperatuur: Raadpleeg BERMAD

Standaardmaterialen:

Huis & deksel: Nodulair gietijzer

Dekselbouten: Staal

Membraan: Versterkt EPDM met ge vulkaniseerde radiale afdichtingsschijf

Veer: St. St. 302

Coating: Donkerblauwe fusion bonded epoxy
Voor andere materialen neem contact op met BERMAD

Regelsysteem

Standaardmaterialen

Accessoires: Roestvast staal, brons & messing

Slangen: Roestvast staal of koper

Koppelingen: Roestvast staal of messing

Pilot standaardmaterialen:

Huis: Roestvast staal, brons & messing

Elastomeren: Synthetisch rubber

Interne delen en veer: Roestvast staal

Pilotopties:

Verschillende pilots en kalibratieveren zijn beschikbaar. Selecteer op basis van de afsluitermaat en de bedrijfsomstandigheden.

Raadpleeg voor meer informatie de relevante productpagina's van de pilots.

Laagdebiet-bypass:

Huis: Messing

Elastomeren: Synthetisch rubber

Notities

- Uitlaatdrukgebied: 1-6 bar; 15-90 psi.

Voor gedetailleerde engineering- en specificatiegegevens, IOM en CAD-tekeningen, ga naar de modelpagina op de BERMAD website.