

מגוף מקדם הים פיקוד חשמלי

מודל 735-55-M5/M5L/M6



מגוף מקדם הים הידראולי, מופעל סולנואיד, הנפתח מיידית בתגובה לפקודה חשמלית. המגוף הפתוח משכך את הגל החוזר של הלחץ הגבוה ובכך מונע את הים המים.

המגוף נסגר סגירה מלאה, בצורה חלקה, מיד כשפורק הלחץ מאפשר זאת ובכך מונע הים סגירה. בנוסף המגוף פורק עודפי לחץ מהמערכת.

מגופי סדרת 700 גדולי הקוטר של ברמד הינם מגופים הידראוליים בתצורת גלוב הידרו-דינמית יחודית, המתוכננים עם סגר פתוח מיוחד, המאפשר העברת ספיקות גבוהות מאוד דרך המגוף. המגופים מגיעים כסטנדרט עם מכלול אל-חוזר עצמאי (קוד 25).

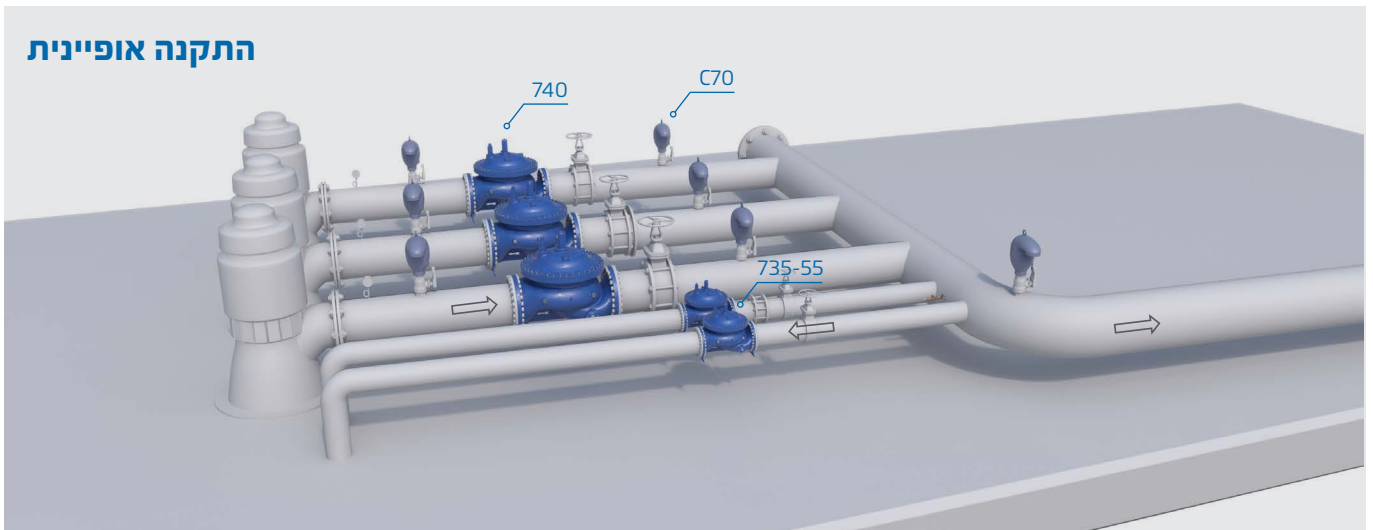
תכונות נוספות עיקריות

- דגם 735-M M5/M5L/M6 - פיקוד חשמלי
- דגם M6/M5L/73Q M5 - פורק לחץ מהיר
- דגם 735-55-09-M M5/M5L/M6 - ביטול ויסות הידראולי לפרטים נוספים ראה פרסומים רלוונטיים של ברמד

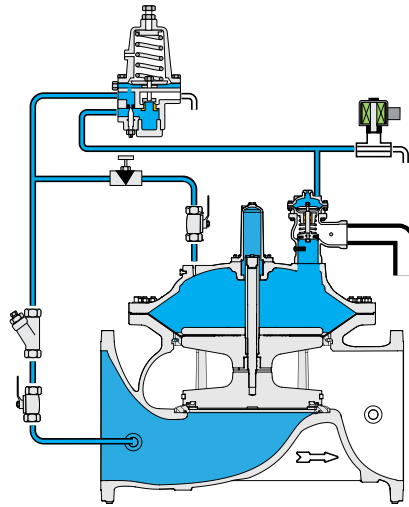
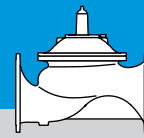
תכונות יתרונות

- גוף הידרו-דינמי רחב בתצורת גלוב המאפשר:
 - ספיקה מוגדלת יחסית למגופי גלוב סטנדרטיים (Kv)
 - עמידות גבוהה לנזקי קוויטציה
- ניתנים לתחזוקה ללא פרוק המגוף מהקו
- מותאמים לעבודה במגוון סוגי פיקוד: הידראולי, חשמלי ופניאומטי
- פועלים בהפעלה עצמית ללא צורך בלחץ פיקוד חיצוני
- מגוון רחב של אפשרויות ואביזרים:
 - זרימה חד כיוונית או דו כיוונית
 - אפשרות לסגר מסוג V-Port
 - אפשרות לכלוב קוויטציה
 - אפשרות לאינדיקטור ויזואלי של מצב הפתיחה
 - מפסקי גבול
 - משדר אנלוגי לחיווי מצב הפתיחה
 - מגוון רחב של אביזרי בקרה
 - הפעלה דו נפחית (700-M6)
 - מספר גדול של נקודות מדידה ושרות (700-M5L)

התקנה אופיינית



כל התמונות בקטלוג זה להמחשה בלבד



מערכת הפיקוד

חומרי מבנה סטנדרטיים:

אביזרים: פלדת אל-חלד, ברונזה ופליז
צינוריות פיקוד: פלדת אל-חלד או נחושת
מחברים: פלדת אל-חלד או פליז

חומרי מבנה סטנדרטיים - נווט:

גוף: פלדת אל-חלד, ברונזה או פליז
אלסטומרים: גומי סינטטי
קפיץ: פלדת אל-חלד
חלקים פנימיים: פלדת אל-חלד

נתונים הנדרשים לביצוע אנליזת הלם:

פרופיל ואופיין הצנרת, נתונים מלאים של תחנת השאיבה, המגופים והמאגרים.
 לפרטים נוספים אנא בדוק את דף המוצר של הסולנואיד.

מגוף ראשי

תצורת המגוף: גלוב

תחום קטרים: 20"-48"; 500-1200 DN

דרג לחץ: 40 בר

חיבורי קצה: אוגנים

תחום טמפרטורות: לישומי מים קרים 60°C

אפשרות לישומי טמפרטורות גבוהות יותר - לפי דרישה

ציפוי: אפוקסי בתנור כחול כהה

הערות:

- להתאמה מדויקת של קוטר המגוף ולאנליזת הלמי מים יש לספק את מלוא נתוני המערכת
- מכלול הסגירה המכאני מאפשר את הגבלת מהלך הפתיחה של המגוף ומאפשר קביעה מדויקת של הספיקה דרך המגוף
- מהירות זרימה מרבית מומלצת: 15 מטר לשניה
- לחץ הפעלה מינימלי: 0.7 בר. ללחצי הפעלה נמוכים יותר אנא היוועץ במפעל

למידע מפורט של נתונים ומפרטים הנדסיים, הוראות תחזוקה והתקנה, שרטוטים ועוד - היכנסו לדף הדגם באתר ברמד