

מגוף מקטין לחץ

מודל 720-M5/M5L/M6



מגוף מקטין לחץ הידראולי מופעל דיאפרגמה המקטין את לחץ המעלה ללחץ מורד יציב וקבוע לערך המכיל מראש ללא תלות בשינויי ספיקה או לחץ מעלה.

מגופי סדרת 700 גדולי הקוטר של ברמד הינם מגופים הידראוליים בתצורת גלוב הידרו-דינמית יחודית, המתוכננים עם סגר פתוח מיוחד, המאפשר העברת ספיקות גבוהות מאוד דרך המגוף. המגופים מגיעים כסטנדרט עם מכלול אל-חוזר עצמאי (קוד 25).

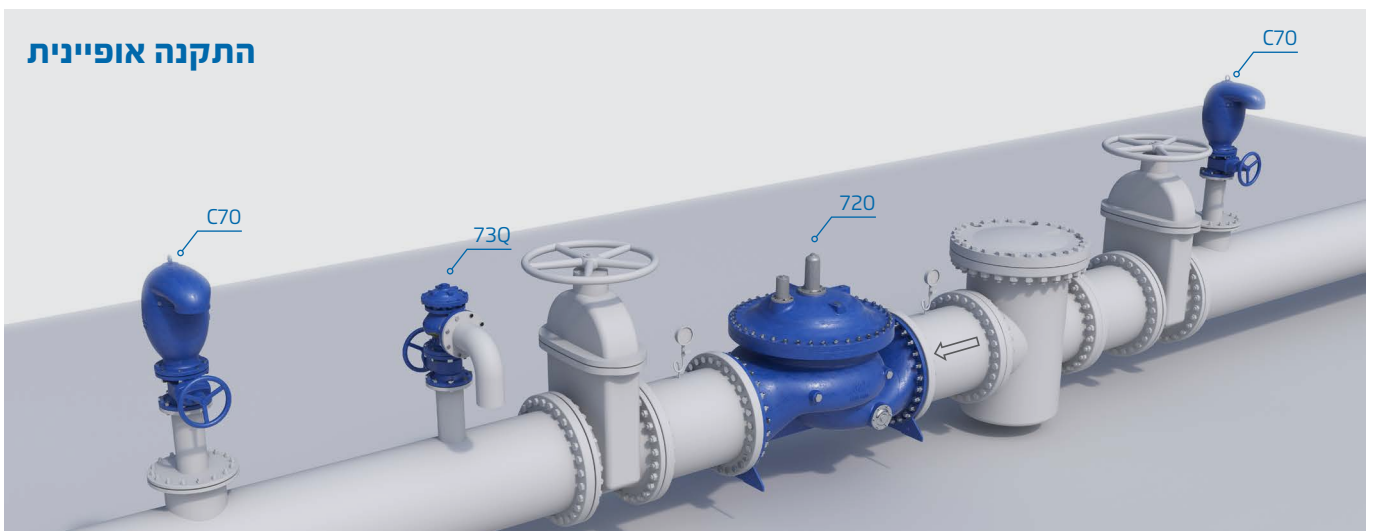
תכונות נוספות עיקריות

- דגם M5 PD 720-M6/M5L - מגוף מקטין לחץ פרופורציונלי
- דגם M5 7PM M6/M5L - מגוף ניהול לחצים
- דגם M5 X 720-M6/M5L - מגוף בקרה תלת דרכי
- דגם M5 C2 720-M6/M5L - כלוב קוויטציה
- דגם M5 20 720-M6/M5L - תכונת אל-חוזר הידראולי
- דגם M5 55 720-M6/M5L - פיקוד חשמלי
- דגם M5 45 720-M6/M5L - בחירה חשמלית בין רמות ניווט שונות
- דגם M5 12 720-M6/M5L - נווט רגישות גבוהה
- דגם M5 48 720-M6/M5L - הגנה מפני עליית לחץ המורד לפרטים נוספים ראה פרסומים רלוונטיים של ברמד

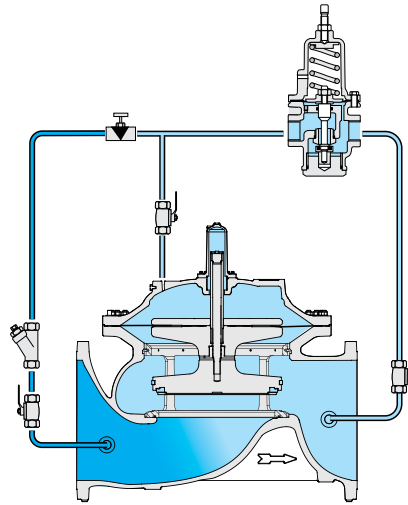
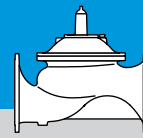
תכונות ויתרונות

- גוף הידרו-דינמי רחב בתצורת גלוב המאפשר:
 - ספיקה מוגדלת יחסית למגופי גלוב סטנדרטיים (kv)
 - עמידות גבוהה לנזקי קוויטציה
- ניתנים לתחזוקה ללא פרוק המגוף מהקו
- מותאמים לעבודה במגוון סוגי פיקוד: הידראולי, חשמלי ופניאומאטי
- פועלים בהפעלה עצמית ללא צורך בלחץ פיקוד חיצוני
- מגוון רחב של אפשרויות ואביזרים:
 - זרימה חד כיוונית או דו כיוונית
 - אפשרות לסגר מסוג V-Port
 - אפשרות לכלוב קוויטציה
 - אפשרות לאינדיקטור ויזואלי של מצב הפתיחה
 - מפסקי גבול
 - משדר אנלוגי לחיווי מצב הפתיחה
 - מגוון רחב של אביזרי בקרה
 - הפעלה דו נפחית (700-M6)
 - מספר גדול של נקודות מדידה ושרות (700-M5L)

התקנה אופיינית



כל התמונות בקטלוג זה להמחשה בלבד



מערכת הפיקוד

חומרי מבנה סטנדרטיים:

- אביזרים:** פלדת אלחלד, ברונזה ופליז
- צינוריות פיקוד:** פלדת אל-חלד או נחושת
- מחברים:** פלדת אל-חלד או פליז

חומרי מבנה סטנדרטיים - נווט:

- גוף: פלדת אל-חלד, ברונזה או פליז
- אלסטומרים:** גומי סינטטי
- קפיץ:** פלדת אל-חלד
- חלקים פנימיים:** פלדת אל-חלד

אפשרויות - נווט:

ניתן לבחור בין מבחר נווטים וקפיצי כיוון
בחר את הנווט הרצוי בהתאם לקוטר המגוף ותנאי הפעלה.
לפרטים נוספים אנא בדוק את דפי המוצר של נווטי הקטנת הלחץ.

מגוף ראשי

- תצורת המגוף:** גלוב
- תחום קטרים:** 20"-48"; 500-1200 DN
- דרג לחץ:** 40 בר
- חיבורי קצה:** אוגנים
- תחום טמפרטורות:** לישומי מים קרים 60°C
- אפשרות לישומי טמפרטורות גבוהות יותר - לפי דרישה**
- ציפוי:** אפוקסי בתנור כחול כהה

הערות:

- להתאמה מדויקת ולאנליזת תנאי קוויטציה יש לספק את נתוני לחץ הכניסה, לחץ היציאה והספיקה
- מהירות זרימה מרבית מומלצת: 0.1-6.0 מטר לשנייה
- לחץ הפעלה מינימלי: 0.7 בר. אנא היוועץ במפעל עבור לחצי הפעלה נמוכים יותר

למידע מפורט של נתונים ומפרטים הנדסיים, הוראות תחזוקה והתקנה, שרטוטים ועוד - היכנסו לדף הדגם באתר ברמד

