



# מגוף מקדם הלם

## דגם M-835



מגוף מקדם הלם הנפתח מיידית בתגובה לנפילת לחץ האופיינית להפסקה לא מבוקרת של פעולת משאבה. המגוף הפתוח משכך את הגל החוזר של הלחץ הגבוה ובכך מונע את הלם המים. המגוף נסגר סגירה מלאה, בצורה חלקה, מיד כשפורק הלחץ מאפשר זאת ובכך מונע הלם סגירה. בנוסף המגוף פורק עודפי לחץ מהמערכת.

מגופי סדרה 800 של ברמד הינם מגופים הידראוליים מופעלי בוכנה, בתצורת גלוב, המיועדים לשיומי לחץ גבוה. ניתן להזמין מגופים אלו בתצורה אלכסונית (Y) סטנדרטית או בתצורת זוויתית.

המעבר המלא של מגופי סדרה 800 מאפשר זרימה חלקה ללא הפרעות דרך המגוף כשהתושבת, תא הפיקוד הדו-נפחי והמפעיל האחוד ניתנים לפרוק מהגוף ללא צורך בפרוק המגוף כולו מהקו.

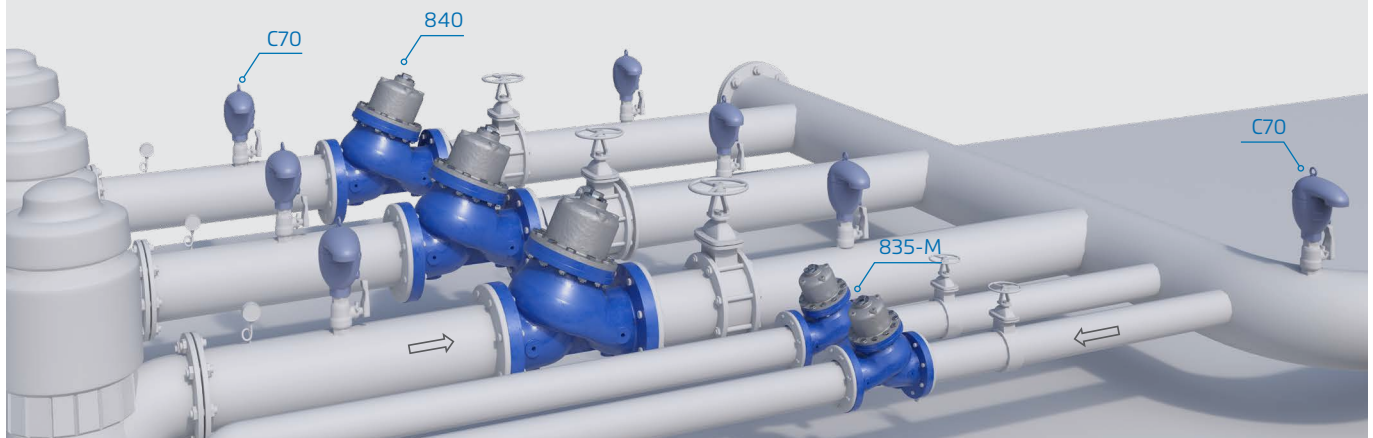
### תכונות עיקריות נוספות:

- דגם M-835 - פיקוד הידראולי
- דגם Q-830 - פורק לחץ מהיר
- דגם M-835-55-09 - ביטול ויסות הידראולי
- לפרטים נוספים ראה פרסומים רלוונטיים של ברמד

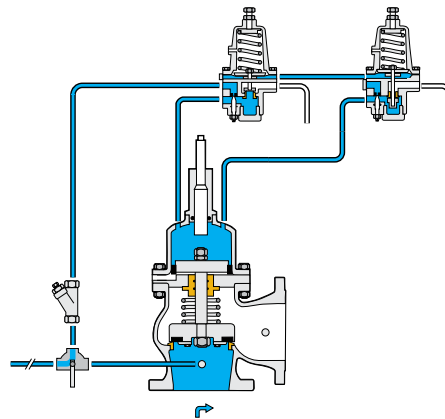
### תכונות ויתרונות:

- מבנה קשיח, מופעל בוכנה המאפשר הפעלה בלחצים גבוהים
- הפעלה בלחץ הקו המאפשרת פעולה עצמאית
- מבנה פשוט ואלגנטי
- יחס עלות תועלת מצוין ותחזוקה קלה ופשוטה
- אין צורך בריבוי אביזרים חיצוניים
- ניתנים לתחזוקה ללא פרוק המגוף מהקו
- הפעלה דו-נפחית
- תגובה מתונה וחלקה
- עקומת סגירה מתונה
- עיצוב גמיש - אפשרות קלה להוספת תכונות בקרה
- זרימה ישירה למחצה המונעת זרימה טורבולנטית
- תושבת אל-חלד מוגבהת - עמידות גבוהה לתנאי קוויטציה
- זרימה חלקה במעבר מלא ללא הפרעה - אמינות גבוהה ארוכת טווח
- אפשרות לסגר מסוג V-Port לפעולה יציבה בספיקות נמוכות במיוחד

### התקנה אופיינית



כל התמונות בקטלוג זה להמחשה בלבד



שרטוט זה מתייחס לקטרים 1/2" - 14" בלבד. למידע אודות קטרים נוספים נא לראות בדף הוראות תחזוקה והתקנה של דגם זה.

### מגוף ראשי:

**תצורת המגוף ותחום קטרים:**

**גלוב אלכסוני (Y):** 40-500 DN; 20"-1 1/2"

**זוויתי:** 40-450 DN

**דרג לחץ:** 40 בר

**חיבורי קצה:** אוגנים (כל התקנים)

**תחום טמפרטורות:** 60°C לישומי מים קרים

אפשרות לישומי טמפרטורות גבוהות יותר - לפי דרישה

### חומרי מבנה סטנדרטיים:

**גוף:** פלדה יצוקה או יציקת ברזל ספרודאלי

**מכסה (צילינדר):** פלדת אל-חלד

**ברגים, אומים וברגי חף:** פלדת אל-חלד

**חלקים פנימיים:** פלדת אל-חלד וברונזה בדיל

**אלסטומטרים:** גומי סינטטי

**חומרי מבנה בהזמנה מיוחדת:** פלדת אל-חלד, אלומיניום ניקל,

ברונזה, דופלקס ואחרים

**ציפוי:** אפוקסי בתנור כחול כהה

### מערכת הפיקוד

**חומרי מבנה סטנדרטיים:**

**אביזרים:** פלדת אלחלד, ברונזה ופליז

**צינוריות פיקוד:** פלד אל-חלד או נחושת

**מחברים:** פלדת אל-חלד או פליז

**חומרי מבנה סטנדרטיים - נוט:**

**גוף:** פלדת אל-חלד, ברונזה או פליז

**אלסטומטרים:** גומי סינטטי

**קפיץ:** פלדת אל-חלד

**חלקים פנימיים:** פלדת אל-חלד

**מידע הנחוץ לביצוע אנליזת הלמי מים:**

נתוני הצינור ותכונותיו, נתוני תחנת השאיבה, נתוני המגופים במערכת ונתוני המאגרים.

### הערות:

- להתאמה מדויקת של קוטר המגוף ולאנליזת הלם יש לספק את נתוני המערכת
- מכלול הסגירה המכאני של המגוף מאפשר את הגבלת מהלך הפתיחה של המגוף ובכך מאפשר קביעה מדויקת של הספיקה דרך המגוף
- מהירות זרימה מרבית מומלצת: 15 מטר לשניה
- לחץ הפעלה מינימלי: 0.7 בר. אנא היוועץ במפעל עבור לחצי הפעלה נמוכים יותר

למידע מפורט של נתונים ומפרטים הנדסיים, הוראות תחזוקה והתקנה, שרטוטים ועוד - היכנסו לדף הדגם באתר ברמד

