



מגוף מקטין ושומר לחץ

דגם 823



מגוף בקרה הידראולי בעל תכונות הקטנת לחץ ושמירת לחץ עצמאיות. המגוף שומר את לחץ המעלה לערך מינימלי המכוון מראש ללא תלות בשינויי ספיקה או לחץ מורד ובנוסף מונע מלחץ המורד לעלות אל מעבר לערך מכסימלי המכוון מראש ללא תלות בשינויי ספיקה או בעליה של לחץ המעלה.

מגופי סדרה 800 של ברמד הינם מגופים הידראוליים מופעלי בוכנה, בתצורת גלוב, המיועדים לשיומי לחץ גבוה. ניתן להזמין מגופים אלו בתצורה אלכסונית (Y) סטנדרטית או בתצורת זוויתית.

המעבר המלא של מגופי סדרה 800 מאפשר זרימה חלקה ללא הפרעות דרך המגוף כשהתושבת, תא הפיקוד הדו-נפחי והמפעיל האחוד ניתנים לפרוק מהגוף ללא צורך בפרוק המגוף כולו מהקו.

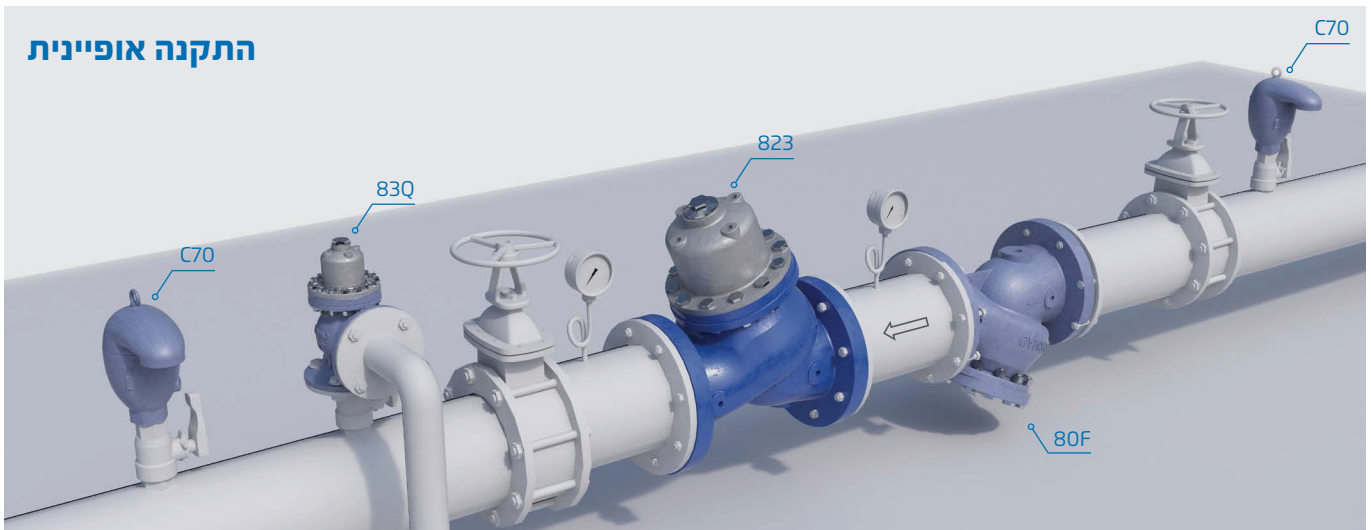
תכונות עיקריות נוספות:

- דגם X-823 - פיקוד תלת דרכית
- דגם C2-823 - כלוב קוויטציה
- דגם 20-823 - תכונת אל-חוזר הידראולי
- דגם 55-823 - פיקוד חשמלי
- דגם 12-823 - נוט רגישות גבוהה
- דגם 48-823 - הגנה מפני עליית לחץ המורד
- דגם PD-823 - ויסות יחסי
- לפרטים נוספים ראה פרסומים רלוונטיים של ברמד

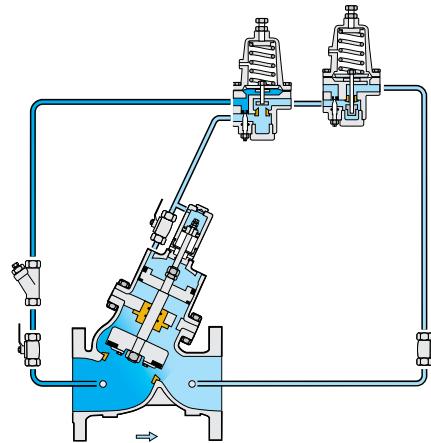
תכונות ויתרונות:

- מבנה קשיח, מופעל בוכנה המאפשר הפעלה בלחצים גבוהים
- הפעלה בלחץ הקו המאפשרת פעולה עצמאית
- מבנה פשוט ואלגנטי
- יחס עלות תועלת מצוין ותחזוקה קלה ופשוטה
- אין צורך בריבוי אביזרים חיצוניים
- ניתנים לתחזוקה ללא פרוק המגוף מהקו
- הפעלה דו-נפחית
- תגובה מתונה וחלקה
- עקומת סגירה מתונה
- עיצוב גמיש - אפשרות קלה להוספת תכונות בקרה
- זרימה ישרה למחצה המונעת זרימה טורבולנטית
- תושבת אל-חלד מוגבהת - עמידות גבוהה לתנאי קוויטציה
- זרימה חלקה במעבר מלא ללא הפרעה - אמינות גבוהה ארוכת טווח
- אפשרות לסגר מסוג V-Port לפעולה יציבה בספיקות נמוכות במיוחד

התקנה אופיינית



כל התמונות בקטלוג זה להמחשה בלבד



שרטוט זה מתייחס לקטרים 1/2" - 14" בלבד. למידע אודות קטרים נוספים נא לראות בדף הוראות תחזוקה והתקנה של דגם זה.

מגוף ראשי:

תצורת המגוף ותחום קטרים:

גלוב אלכסוני (Y): 40-500 DN; 20"-1 1/2"

זוויתי: 40-450 DN

דרג לחץ: 40 בר

חיבורי קצה: אוגנים (כל התקנים)

תחום טמפרטורות: 60°C לישומי מים קרים

אפשרות לישומי טמפרטורות גבוהות יותר - לפי דרישה

חומרי מבנה סטנדרטיים:

גוף: פלדה יצוקה או יציקת ברזל ספרודאלי

מכסה (צילינדר): פלדת אל-חלד

ברגים, אומים וברגי חף: פלדת אל-חלד

חלקים פנימיים: פלדת אל-חלד וברונזה בדיל

אלסטומטרים: גומי סינטטי

חומרי מבנה בהזמנה מיוחדת: פלדת אל-חלד, אלומיניום ניקל,

ברונזה, דופלקס ואחרים

ציפוי: אפוקסי בתנור כחול כהה

מערכת הפיקוד

חומרי מבנה סטנדרטיים:

אביזרים: פלדת אלחלד, ברונזה ופליז

צינוריות פיקוד: פלד אל-חלד או נחושת

מחברים: פלדת אל-חלד או פליז

חומרי מבנה סטנדרטיים - נווט:

גוף: פלדת אל-חלד, ברונזה או פליז

אלסטומטרים: גומי סינטטי

קפיץ: פלדת אל-חלד

חלקים פנימיים: פלדת אל-חלד

אפשרויות - נווט:

ניתן לבחור מבין מגוון נווטים וקפיצים

בחר בהתאם לקוטר המגוף ותנאי ההפעלה.

לפרטים נוספים אנא בדוק את דף המוצר של נווטי הקטנת לחץ ושמירת לחץ

הערות:

- להתאמה מדויקת ולאנליזת תנאי קוויטציה יש לספק את נתוני לחץ הכניסה, לחץ היציאה והספיקה
- מהירות זרימה מרבית מומלצת: 0.1-6.0 מטר לשניה
- לחץ הפעלה מינימלי: 0.7 בר. אנא היוועץ במפעל עבור לחצי הפעלה נמוכים יותר

למידע מפורט של נתונים ומפרטים הנדסיים, הוראות תחזוקה והתקנה, שרטוטים ועוד - היכנסו לדף הדגם באתר ברמד

