

מגוף מקדם הים

דגם 735-M EN/ES



מגוף מקדם הים הידראולי, מופעל דיאפרגמה, המותקן בהסתעפות מהקו הראשי ונפתח באופן מידי כתגובה לנפילת לחץ האופיינית למצבים של הפסקה לא מבוקרת של פעולת המשאבה. המגוף הפתוח משכך את הגל החוזר של הלחץ הגבוה ובכך מונע את הים המים. המגוף נסגר סגירה מלאה, בצורה חלקה, מיד כשפורק הלחץ מאפשר זאת ובכך מונע הים סגירה. בנוסף המגוף פורק עודפי לחץ מהמערכת.

מגופי סדרת סיגמא 700 ES/EN של ברמד הינם מגופים הידראוליים אלכסוניים בתצורת גלוב, בעלי תושבת מוגבהת ומפעיל דו נפחי אחוד, שניתן לפרקו מגוף המגוף כמכלול אחד. הגוף ההידרו-דינמי של גופים אלו מתוכנן לזרימה חלקה ללא הפרעות ולכן מאפשר ויסות מצוין ויעיל ביישומים בהם קיים לחץ הפרשי גבוה. ניתן להזמין מגופים אלו בתצורה סטנדרטית או עם אביזר אל-חוזר עצמאי (קוד 25).

מגופי סיגמא 700 ES/EN מיועדים לעבודה בתנאים קשים, תוך הגנה מפני נזקי קוויטציה (מיעור) ומרעשי שניקה, ומתאימים למגוון תקנים וקטרים.

תכונות נוספות עיקריות

- דגם 735-55-M - פיקוד חשמלי
- דגם 73Q - פורק לחץ מהיר
- דגם 735-09-M - ביטול ויסות הידראולי
- לפרטים נוספים ראה פרסומים רלוונטיים של ברמד

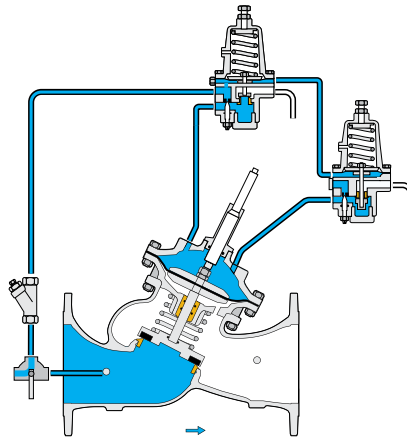
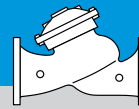
תכונות ויתרונות

- מתוכננים לעמידה בתנאי הפעלה קשים במיוחד
 - עמידות רבה לקוויטציה
 - טווח ספיקות רחב
 - ויסות יציב ומדויק
 - אטימה מוחלטת
- מבנה דו נפחי
 - תגובה מתונה וחלקה
 - דיאפרגמה מוגנת
 - אפשרות פעולה בלחצים נמוכים במיוחד
 - עקומת סגירה מתונה
- עיצוב גמיש - אפשרות קלה להוספת תכונות בקרה
 - זרימה חלקה ללא הפרעה
 - אפשרות לסגר מסוג V-Port לפעולה יציבה בספיקות נמוכות במיוחד
 - תאימות למגוון תקנים
 - איכות גבוהה של חומרי מבנה
 - ניתנים לתחזוקה ללא פרוק המגוף מהקו

התקנה אופיינית



כל התמונות בקטלוג זה להמחשה בלבד



שרטוט זה מתייחס לקטרים 1/2" - 14" בלבד. למידע אודות קטרים נוספים נא לראות בדף הוראות תחזוקה והתקנה של דגם זה.

מערכת הפיקוד

חומרי מבנה סטנדרטיים:

- אביזרים:** פלדת אלחלד, ברונזה ופליז
- צינוריות פיקוד:** פלדת אל-חלד או נחושת
- מחברים:** פלדת אל-חלד או פליז

חומרי מבנה סטנדרטיים - נווט:

- גוף:** פלדת אל-חלד, ברונזה או פליז
- אלסטומרים:** גומי סינטטי
- קפיץ:** פלדת אל-חלד
- חלקים פנימיים:** פלדת אל-חלד

מידע הנחוץ לביצוע אנליזת הלמי מים:

נתוני הצינור ותכונותיו, נתוני תחנת השאיבה, נתוני המגופים במערכת ונתוני המאגרים.

מגוף ראשי

תצורת המגוף: מגוף גלוב אלכסוני
תחום קטרים:

סדרת EN - 1/2" - 16"; 40-400 מ"מ
סדרת ES - 2 1/2" - 24"; 65-600 מ"מ

דרג לחץ: 25 בר

חיבורי קצה: אוגנים (מכל התקנים)

סוגי הסגר: דיסק שטוח, V-Port, כלוב קוויטציה

תחום טמפרטורות: 60°C לישומי מים קרים
אפשרות לישומי טמפרטורות גבוהות יותר - לפי דרישה

חומרי מבנה סטנדרטיים:

גוף ומפעיל: יציקת ברזל ספרודאלי

ברגים, אומים וברגי חף: פלדת אל-חלד

חלקים פנימיים: פלדת אל-חלד, ברונזה, בדיל ופלדה מצופה

דיאפרגמה: גומי סינטטי

ציפוי: אפוקסי בתנור (כחול כהה)

הערות:

- להתאמה מדויקת של קוטר המגוף ולאנליזת הלמי מים יש לספק את מלוא נתוני המערכת
- מכלול הסגירה המכאני מאפשר את הגבלת מהלך הפתיחה של המגוף ומאפשר קביעה מדויקת של הספיקה דרך המגוף
- מהירות זרימה מרבית מומלצת: 15 מטר לשניה
- לחץ הפעלה מינימלי: 0.7 בר. ללחצי הפעלה נמוכים יותר אנא היוועץ במפעל

למידע מפורט של נתונים ומפרטים הנדסיים, הוראות תחזוקה והתקנה, שרטוטים ועוד - היכנסו לדף הדגם באתר ברמד

