

מגוף מקטין ושומר לחץ

דגם EN/ES 723



מגוף בקרה הידראולי בעל תכונות הקטנת לחץ ושמירת לחץ עצמאיות. המגוף שומר את לחץ המעלה לערך מינימלי המכון מראש ללא תלות בשינויי ספיקה או לחץ מורד ובנוסף מונע מלחץ המורד לעלות אל מעבר לערך מכסימלי המכון מראש ללא תלות בשינויי ספיקה או בעליה של לחץ המעלה.

מגופי סדרת סיגמא 700 ES/EN של ברמד הינם מגופים הידראוליים אלכסוניים בתצורת גלוב, בעלי תושבת מוגבהת ומפעיל דו נפחי אחוד, שניתן לפרקו מגוף המגוף כמכלול אחד. הגוף ההידרו-דינמי של גופים אלו מתוכנן לזרימה חלקה ללא הפרעות ולכן מאפשר ויסות מצוין ויעיל ביישומים בהם קיים לחץ הפרשי גבוה. ניתן להזמין מגופים אלו בתצורה סטנדרטית או עם אביזר אל-חוזר עצמאי (קוד 2S).

מגופי סיגמא 700 ES/EN מיועדים לעבודה בתנאים קשים, תוך הגנה מפני נזקי קוויטציה (מיעור) ומרעשי שניקה, ומתאימים למגוון תקנים וקטרים.

תכונות נוספות עיקריות

- דגם X-723 - פיקוד תלת דרכי
 - דגם C2-723 - כלוב קוויטציה
 - דגם TC-773 - מגוף אבטחה
 - דגם 2S-723 - מכלול אל-חוזר עצמאי
 - דגם 20-723 - תכונת אל-חוזר הידראולי
 - דגם 55-723 - פיקוד חשמלי
 - דגם 12-723 - נווט רגישות גבוהה
 - דגם 48-723 - הגנה מפני עליית לחץ המורד
 - דגם PD-723 - ויסות יחסי
- לפרטים נוספים ראה פרסומים רלוונטיים של ברמד

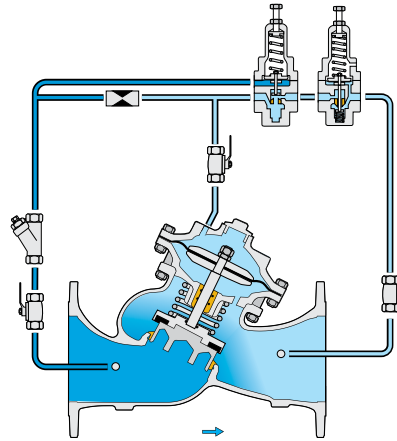
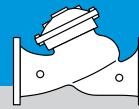
תכונות ויתרונות

- מתוכננים לעמידה בתנאי הפעלה קשים במיוחד
 - עמידות רבה לקוויטציה
 - טווח ספיקות רחב
 - ויסות יציב ומדויק
 - אטימה מוחלטת
- מבנה דו נפחי
 - תגובה מתונה וחלקה
 - דיאפרגמה מוגנת
 - אפשרות פעולה בלחצים נמוכים במיוחד
 - עקומת סגירה מתונה
- עיצוב גמיש - אפשרות קלה להוספת תכונות בקרה
 - זרימה חלקה ללא הפרעה
 - אפשרות לסגר מסוג V-Port לפעולה יציבה בספיקות נמוכות במיוחד
 - תאימות למגוון תקנים
 - איכות גבוהה של חומרי מבנה
 - ניתנים לתחזוקה ללא פרוק המגוף מהקו

התקנה אופיינית



כל התמונות בקטלוג זה להמחשה בלבד



שרטוט זה מתייחס לקטרים 1/2" - 14" בלבד. למידע אודות קטרים נוספים נא לראות בדף הוראות תחזוקה והתקנה של דגם זה.

מערכת הפיקוד

חומרי מבנה סטנדרטיים:

- אביזרים:** פלדת אל-חלד, ברונזה ופליז
- צינוריות פיקוד:** פלדת אל-חלד או נחושת
- מחברים:** פלדת אל-חלד או פליז

חומרי מבנה סטנדרטיים - נווט:

- גוף:** פלדת אל-חלד, ברונזה או פליז
- אלסטומטרים:** גומי סינטטי
- קפיץ:** פלדת אל-חלד
- חלקים פנימיים:** פלדת אל-חלד

אפשרויות - נווט:

ניתן לבחור בין מבחר נווטים וקפיצי כיוון בחר את הנווט הרצוי בהתאם לקוטר המגוף ותנאי ההפעלה. לפרטים נוספים אנא בדוק את דפי המוצר של נווטי הקטנת לחץ

מגוף ראשי

תצורת המגוף: מגוף גלוב אלכסוני
תחום קטרים:

סדרת EN - 1/2" - 16"; 40-400 מ"מ
סדרת ES - 2 1/2" - 24"; 65-600 מ"מ

דרג לחץ: 25 בר

חיבורי קצה: אוגנים (מכל התקנים)

סוגי הסגר: דיסק שטוח, V-Port, כלוב קוויטציה

תחום טמפרטורות: 60°C לישומי מים קרים
אפשרות לישומי טמפרטורות גבוהות יותר - לפי דרישה

חומרי מבנה סטנדרטיים:

גוף ומפעיל: יציקת ברזל ספרודאלי

ברגים, אומים וברגי חף: פלדת אל-חלד

חלקים פנימיים: פלדת אל-חלד, ברונזה בדיל ופלדה מצופה

דיאפרגמה: גומי סינטטי

ציפוי: אפוקסי בתנור (כחול כהה)

הערות:

- להתאמה מדויקת ולאנליזת תנאי קוויטציה יש לספק את נתוני לחץ הכניסה, לחץ היציאה והספיקה
- מהירות זרימה מרבית מומלצת: 0.1-6.0 מטר לשניה
- לחץ הפעלה מינימלי: 0.7 בר. אנא היוועץ במפעל עבור לחצי הפעלה נמוכים יותר

למידע מפורט של נתונים ומפרטים הנדסיים, הוראות תחזוקה והתקנה, שרטוטים ועוד - היכנסו לדף הדגם באתר ברמד

